



# Perú

2024





Estimad@ viajero@,

Perú, el destino de América Latina tradicionalmente más demandado por los clientes de TUI, vuelve a estar en el deseo de los españoles. Y es que, ha llegado el momento ideal para volver a viajar a este país único.

Multitud de atractivos turísticos, culturas milenarias, legado arqueológico, ciudades coloniales, aventura, naturaleza y una gastronomía considerada de las mejores del mundo. No te pierdas la programación más completa del mercado, con salidas garantizadas con Iberia para los meses de verano, a precios muy competitivos.

Multitud de opciones diseñadas para cualquier tipo de viajero: parejas, familias, amigos, singles... Tours exclusivos, regulares, así como combinados con otros países. Siempre con la máxima calidad de servicio en el destino y seguridad.

Somos verdaderos especialistas en Perú. Déjate asesorar. Pregunta por TUI en tu agencia de viajes.

¡Feliz gran viaje!

### EQUIPO TUI

## ¿Por qué TUI?



Equipo profesional y expertos en grandes viajes



Servicio de asistencia al viajero 24/7



Una de las programaciones más amplias del mercado



El mayor grupo turístico del mundo

### TRANSPARENCIA

En TUI garantizamos que nuestro precio final es siempre el más ventajoso. Te invitamos a comparar el nivel de servicios y a disfrutar de nuestra calidad contrastada al mejor precio.

Es importante destacar que, nuestro precio final incluye las tasas en el importe principal en todas las tablas y apartados publicitados. Estas tasas aéreas incluidas son las vigentes en el momento de la publicación de este catálogo (diciembre 2023).

### SEGURIDAD

Esta temporada, en TUI, hemos asegurado el cambio de varias divisas, garantizando que no se aplicarán suplementos por apreciación de las monedas, tanto para las reservas confirmadas como para las que se realicen a partir de ahora, siempre que se trate de salidas hasta el 31 de octubre de 2024.

### CREDIBILIDAD

**TUI GROUP**  
Presente en 180 países  
27 millones de clientes  
Más de 380 hoteles  
Más de 150 aviones  
17 barcos de crucero  
67.000 empleados

**TUI**  
División emisora en España de **TUI GROUP**, uno de los mayores grupos turísticos mundiales, y que a través de su marca **TUI** comercializa viajes a España, Europa, Oriente Medio, América, África, Asia y Pacífico.

## ÍNDICE

- 7. Semana Santa en Perú
- 9. Machu Picchu
- 11. Machu Picchu y Nazca
- 13. Machu Picchu y Puerto Maldonado
- 15. Paisajes Andinos
- 17. Contrastes de Perú
- 19. Perú Express
- 21. Perú Inca y Colonial
- 22. Gran Perú
- 23. Gran Perú y las Líneas de Nazca
- 25. Gran Perú y Puerto Maldonado
- 27. Gran Tour de Perú
- 29. Culturas Milenarias
- 32. Lo Mejor de Perú y Colombia
- 33. Perú y Bolivia
- 35. Extensiones
- 44. Actividades opcionales
- 45. Seguros

+ info y reserva online

PRECIO DESDE  
**1.755 €**



## Catálogo interactivo

RESERVA ONLINE DESDE ESTE CATÁLOGO.

Clica en el precio del programa y accede directamente a nuestra página web.

**FirstMinute®**

Ponemos a tu disposición los precios más actualizados. Reservando con antelación puedes beneficiarte de tarifas aéreas más ventajosas.

## SÍGUENOS EN REDES



## Detalles y ventajas TUI



### Novedad

Continuamos ampliando la variedad de programas y mejorando nuestros itinerarios.



### Confirmación inmediata

Ofrecemos confirmación inmediata en una selección de viajes. En un plazo máximo de 48 horas laborables te informamos de los hoteles confirmados.



### Salidas garantizadas

Viajes donde nuestros cupos garantizan disponibilidad y precio. Plazas aéreas con Iberia desde junio a septiembre.



### Hemos bajado los precios

Aprovecha la bajada de precios respecto a la temporada anterior.



### Trekking

Varias extensiones con rutas de trekking para añadir a cualquiera de nuestros circuitos con distintos niveles de dificultad.



## TUI NOVIOS

Disfruta de ventajas y precios especiales que ofrecen algunas compañías aéreas por volar con ellas en tu luna de miel y de los obsequios y descuentos para novios en muchos de los hoteles ofertados e incluidos en nuestra programación. Consulta más detalle en nuestra página web.



## TUI EXPERT

Destacamos aquellos viajes donde hay hotelería, guía acompañante o actividades incluidas con un valor diferenciado por TUI.

En colaboración con:



## Tipos de viaje

En TUI disponemos de programas para todo tipo de viajero, desde circuitos organizados a programas individuales. Gracias al asesoramiento de tu agente de viajes, junto a la experiencia y conocimientos de nuestro equipo, lograremos confeccionar tu viaje soñado y con los precios más ventajosos.

### TOURS REGULARES

Ideales para quienes quieren el viaje organizado de principio a fin, compartiendo experiencias con otros viajeros y a un precio especialmente competitivo. Son viajes donde se comparten servicios con clientes de otras mayoristas y en ocasiones, de otras nacionalidades.

### TOURS EXCLUSIVOS TUI

Programas igualmente organizados y compartidos con otros clientes, si bien estos proceden exclusivamente de TUI.

### TOURS INDIVIDUALES

Son itinerarios diseñados con servicios privados y/o compartidos en los que disfrutarás de un mayor grado de flexibilidad.

### ESTANCIA O COMBINADOS

Viaje individual con base en uno o varios alojamientos.

### EXTENSIONES

Estancia o porción de viaje organizado para prolongar un circuito.

### FLY & DRIVE

Un producto especialmente diseñado para visitar los destinos a tu aire, decidiendo qué ver, cómo y cuándo, y dedicándole el tiempo que quieras.

### TOUR EN PRIVADO

Para aquellos que preferís un viaje sólo para vosotros, también disponemos de la mejor variedad de programas en cada destino, hecho a medida y con posibilidad de adaptarse a vuestras necesidades.

## Suplementos

Los precios indicados en este catálogo muestran el importe más económico para los servicios publicados. Debido al dinamismo de las tarifas de servicios de tierra y vuelos según disponibilidad y fecha de salida, recomendamos consultar el precio final según temporada, ciudad de salida, compañía aérea y posibles extras de vuestro viaje a través de vuestra agencia de referencia con nuestro departamento de reservas, o a través de nuestra página web [www.es.tui.com](http://www.es.tui.com) Tened en cuenta que, algunas aerolíneas no incluyen franquicia de equipaje en sus tarifas por lo que rogamos consultar suplemento por tramo y ruta por maleta facturada.

## Viajes en privado

Solo, en pareja, en familia o con amigos. Si tu sueño es disfrutar de unas vacaciones con el mejor servicio, libertad y exclusividad que te da viajar en privado, consulta el apartado TUI PLUS de tu itinerario para opciones superiores o en privado, o con nuestro departamento de reservas. Estaremos encantados de confeccionar el viaje de tus sueños.

## Requisitos de entrada y visados

Para viajar a todos los destinos incluidos en este folleto se precisa pasaporte con una validez mínima de 6 meses. Si vas a viajar con niños, te recordamos que éstos deben poseer un documento propio de viaje o estar incluidos en el pasaporte de los padres. Visita nuestra página web, <https://es.tui.com/visados>, para obtener más información sobre la documentación necesaria y trámites de frontera. Así mismo, en <https://es.tui.com/destinos-covid19> podrás encontrar toda la información sobre los requisitos de entrada a tu destino, actualizados, según la situación COVID-19. Ten en cuenta que debes consultar si es necesario tramitar algún visado para pasajeros no españoles en la embajada correspondiente. Por otro lado, te aconsejamos revisar con Sanidad Exterior toda la información relativa a vacunas y a otros requisitos sanitarios. En el caso de contar en tu pasaporte con el sello de un país endémico de Fiebre Amarilla, tendrás que presentar el certificado de vacunación en cualquier otro país.

## Asistencia en viaje TUI 24H

Como valor añadido, en TUI te ofrecemos un servicio de asistencia exclusivo TUI 24H los 365 días del año, y así poder asesorarte y atenderte en todas aquellas necesidades que encuentres durante tu viaje. De este modo, contamos con un equipo de especialistas que te asistirá ante cualquier contratempo y en cualquier lugar del mundo en el teléfono: +34 91 99 30 612.

## Condiciones generales y de cancelación

Los programas y hoteles publicados en este catálogo están sujetos a las condiciones generales y notas importantes, publicadas en nuestra web. Así mismo, los servicios contratados cuentan con condiciones especiales de anulación. En caso de desistimiento por parte del consumidor se aplicarán los gastos de cancelación especificados por el proveedor o en su defecto los incluidos en nuestras condiciones generales y notas importantes.

# Tu documentación de viaje siempre a tu alcance

Tanto si eres agente de viajes o has comprado un viaje en una agencia, accede rápidamente a tu documentación de viaje, estés donde estés.

## SI ERES AGENTE...



### Como agente de viajes, conoce la documentación de tu cliente

Accede a todos los detalles de la reserva, tales como información de pasajeros, vuelos, traslados, alojamientos y régimen alimenticio, itinerario de cada día, mapa interactivo, fotos y descripción de los destinos a visitar. También encontrarás la documentación descargable que tu cliente necesitará para viajar, como bonos, seguros, vuelos, etc.

## SI ERES VIAJERO...



### Como viajero, accede desde tu e-mail y descarga toda tu documentación de viaje

Conoce tus fechas de viaje, itinerario, alojamientos, régimen alimenticio contratado, mapa interactivo de cada día y transporte. Podrás conocer más información del destino, como climas, qué llevar a tu viaje o gastronomía local. También podrás descargar los documentos que vas necesitar durante tu viaje como vuelos, bonos y seguros. Para acceder sin conexión a internet, descarga la app TravelKey.



### Tu documentación de viaje siempre contigo y sin necesidad de conexión a internet

#### ¡Descarga TravelKey!

Con esta aplicación móvil podrás hacer seguimiento de tu viaje, describiendo todos los servicios contratados para cada día: hoteles, traslados, actividades y comidas. Además, encontrarás el contacto de emergencia TUI, los contactos de emergencia de las autoridades locales de tu destino y tus documentos de viaje.

# En TUI amamos nuestro mundo y queremos preservarlo

Descubrir la diversidad del planeta, explorar nuevos horizontes, conocer países y culturas extranjeras... En TUI creamos momentos inolvidables. Para los viajeros, pero también para los destinos. Somos conscientes de la importancia del turismo para muchos países del mundo, por eso les ayudamos a dar forma a su futuro, de manera comprometida y sostenible.

**Reducción de consumos, uso respetuoso de los recursos, participación en iniciativas que fomentan la naturaleza, concienciación medioambiental, digitalización, ahorro energético y el respeto de los derechos humanos, entre otras.**

A través de nuestra cadena de valores y política de responsabilidad ponemos especial atención en el entorno, y en su gente, para contribuir con garantías al desarrollo sostenible del turismo.

## Compromiso con el medio ambiente

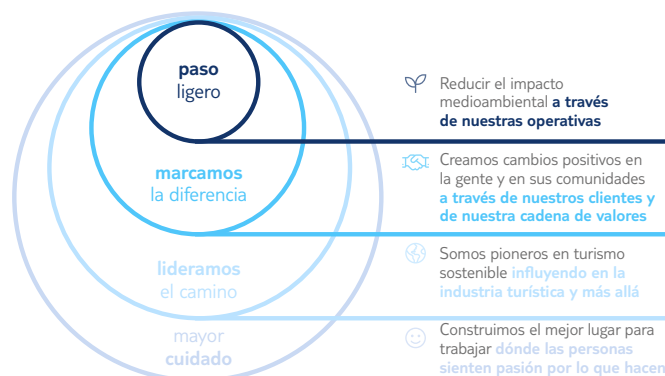
El respeto por el medio ambiente es uno de principios fundamentales de TUI. Somos una compañía comprometida con la reducción de la huella de carbono. Por eso, a través del código QR puedes descargar todos nuestros catálogos y acceder a su contenido desde de tu dispositivo móvil de una manera fácil y responsable.



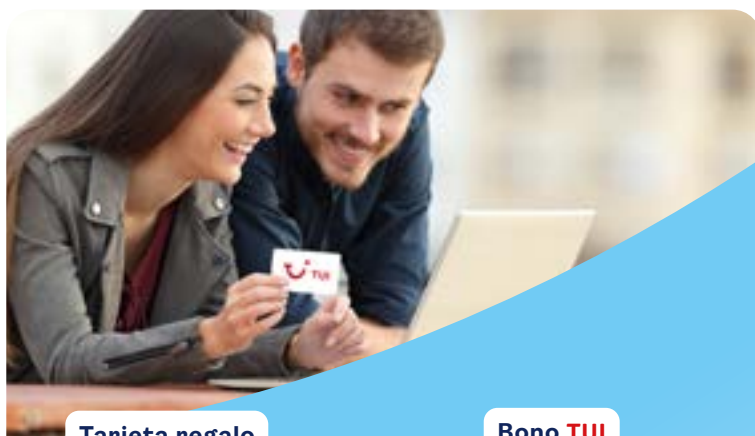
## TUIrismo sostenible

Conscientes del efecto social y medioambiental que el turismo tiene sobre nuestro entorno, hacemos todo lo posible para maximizar nuestro impacto positivo. En estrecha colaboración con nuestros proveedores en destino protegemos aquellos lugares a los que viajamos, ofreciendo alternativas de viaje que contribuyen a un presente y futuro más sostenible, promoviendo la cultura local, y preservando el medio natural.

La estrategia en desarrollo sostenible del Grupo TUI está fundamentada en cuatro pilares:



Más información sobre TUIrismo sostenible y responsabilidad social corporativa del Grupo TUI disponible aquí



### Tarjeta regalo

Viaja con TUI y consigue tu tarjeta regalo.

Por cada reserva, cada viajero, recibirá una **tarjeta regalo valorada en 25 €\***

\*Consulta condiciones de entrega.

### Bono TUI

¡Repetir con TUI tiene ventajas!

Cada viajero que vuelva a viajar con TUI obtendrá un **descuento de hasta 100 €\*** por persona para su próximo viaje.

Descuento válido en toda la programación para nuevas reservas realizadas en un plazo máximo de 2 años desde la fecha de inicio del primer viaje.

\*Consulta condiciones de aplicación en nuestra página [web](#).

# TUI GROUP

## PARA LOS QUE BUSCAN



Descubrir la selva



Saltar las olas



Explorar ciudades



TUI BLUE SENSATORI

Hoteles diseñados para experiencias placenteras



TUI BLUE

Hoteles diseñados para ti



CRYSTAL

Vacaciones de esquí de nuestros expertos



TUI MAGIC LIFE

Llevando "TODO Incluido" al siguiente nivel



RIU Hotels & Resorts

A tu gusto



TUI SUNEО

La forma más alegre de pasar las vacaciones

## TUI Hotels & Resorts

El Grupo TUI comprende más de 400 hoteles. Los complejos turísticos operados por las marcas hoteleras están ubicados en las mejores ubicaciones de las regiones turísticas y cumplen con excelentes estándares de desempeño, calidad y medio ambiente.

El hotel es el elemento más determinante en la decisión de reserva de nuestros clientes, uno de los principales motivos de sus vacaciones y la clave para fidelizar a sus clientes. Y aquí es exactamente donde TUI Hotels & Resorts tiene tanto potencial: ofrecemos a nuestros clientes marcas de hoteles individuales para que puedan encontrar la oferta que mejor se adapte a sus necesidades y expectativas. Nuestros hoteles conceden la máxima prioridad a la satisfacción del cliente y a un servicio de alto valor. Otro elemento central de nuestra estrategia de calidad es la gestión innovadora del medio ambiente y la sostenibilidad. Fomentamos un diálogo permanente con nuestros hoteles socios para que nuestros huéspedes puedan vivir de primera mano la protección del medio ambiente y la sostenibilidad en nuestros hoteles.

Partiendo de esta exitosa fórmula, TUI Hotels & Resorts ha emprendido un camino de expansión. Para fortalecer nuestra posición en el ámbito internacional y mejorar aún más la exclusividad que ofrecemos a nuestros clientes, pretendemos ampliar nuestra cartera de hoteles y clubes en los próximos años. La atención se centrará en nuestras propias marcas de hoteles y empresas conjuntas.



# Detalles que debes saber



## Vestimenta

Se aconseja llevar ropa cómoda e informal, calzado de montaña y protección para la lluvia; así como ropa de abrigo para las zonas altas como Valle Sagrado y Cusco. Se recomienda también llevar protección solar y repelente de insectos.



## Electricidad

La corriente es de 110/125 voltios con enchufes planos tipo americano.



## Hoteles

En todas las zonas del país la entrada a los hoteles se realiza a partir de las 15.00 h y la hora de salida antes de las 12.00 h.



## Idioma

El idioma oficial es el español, aunque en ciertas zonas se conservan lenguas indígenas como el quechua y el aimara.



## Vacunas

No hay vacunas obligatorias para los ciudadanos españoles. En caso de visitar alguna zona de selva es recomendable la vacunación contra la Fiebre Amarilla. En caso de tener en el pasaporte el sello de un país endémico de Fiebre Amarilla, tendrá que presentar el certificado de vacunación a la entrada al país; algunos de estos países son Ecuador, Brasil, Colombia y Bolivia entre otros. En caso de combinar Perú con algún otro destino, consulten la necesidad o no de presentar el certificado de vacunación.



## Diferencia horaria

De abril a octubre 7 horas menos que en la España Peninsular y de octubre a marzo 6 horas menos.



## Clima y altitud

El clima de Perú es muy diverso según la zona del país, con una época de lluvias muy marcada de noviembre a marzo y una temporada seca de mayo a octubre. En la costa las temperaturas son más suaves siendo el norte más húmedo y el sur más seco. En la sierra el clima viene marcado por la altitud y las lluvias: de abril a octubre es la estación seca, las precipitaciones son escasas, los días cálidos y las noches frías; de noviembre a marzo es la estación lluviosa, con días más cálidos, noches muy frías y abundantes precipitaciones. En la zona de selva, las precipitaciones son más abundantes de noviembre a marzo. Dentro de Perú encontramos grandes altitudes (más de 4.000 m), por lo que recomendamos que si tiene problemas cardiovasculares o respiratorios antes de viajar consulte con su médico.



## Gastronomía

La gastronomía en Perú es una institución siendo uno de los referentes mundiales con la "Nueva cocina Peruana". Cada región tiene un plato típico elaborado con las excelentes materias primas del país que incluyen verduras, pescados y carne, distintos asados, ceviches y un largo etcétera.



## Requisitos de entrada

Para ciudadanos españoles es imprescindible el pasaporte en regla con una validez mínima de 6 meses. Los viajeros de otras nacionalidades deberán consultar si existen requerimientos especiales en la embajada correspondiente. Para Brasil, es necesario presentar un billete aéreo de regreso, la reserva de hotel y comprobación de que tiene medios suficientes económicos para su manutención en Brasil (efectivo o tarjeta de crédito). En atención a las circunstancias sanitarias especiales derivadas del COVID-19, rogamos se consulten los requisitos de embarque y entrada a destino, así como de regreso a España, en nuestra web [www.es.tui.com](http://www.es.tui.com).



## Tasas

Actualmente las tasas de salida del país, así como las de los aeropuertos para vuelos locales están incluidos en los billetes aéreos. En el bus turístico que realiza la ruta de Puno a Cusco y viceversa, debe abonarse una tasa de 0,5 USD por persona; en el sobrevuelo de Nazca debe abonarse el boleto turístico de 60 soles (15 EUR), de pago directo y obligatorio en destino en moneda local. Esta información es orientativa y susceptible de cambio sin previo aviso.



## Moneda

Nuevo Sol (1 EUR = 4,0 PEN en diciembre 2024). Se acepta el Dólar Americano. Se puede cambiar dinero en bancos, oficinas de cambio situadas en aeropuertos y normalmente en los hoteles. Las tarjetas de crédito más aceptadas en los centros comerciales, hoteles y restaurantes son Visa, Master Card y American Express.



## Eventos locales y festividades

Perú es un país mayoritariamente católico, por lo que muchos de sus monumentos se encuentran cerrados en las festividades de Navidad y Semana Santa. La Catedral de Lima cierra los domingos por la mañana; la cúpula de la catedral de Arequipa cierra los domingos por la tarde; el templo Koricancha en Cusco cierra todas las festividades religiosas y el 24 de Junio. Festividades Perú en 2024: APEC: 12 al 15 Feb y del 04 al 18 May en Arequipa; Del 26 May al 12 Jun en Valle Sagrado; del 12 al 18 Ago en Trujillo; del 12 al 15 Ago, del 01 al 04 Oct y del 11 al 17 Nov en Lima. Fiesta de la Candelaria en Puno: 1 al 14 de Feb; Semana Santa: 28 al 31 Mar; Inti Raymi en Cusco: 21 al 25 de Jun; Fiestas Patrias en Cusco, Colca y Paracas: del 26 al 30 de Jul; Fiestas Patrias en Máncora: del 22 Jul al 05 Ago. Navidad y Año Nuevo y cualquier fin de semana largo que estos feriados puedan ocasionar, congresos y eventos en el país.



## Políticas de equipaje

El equipaje de mano permitido en el tren a Machu Picchu es de 5 kg por persona. El resto de sus pertenencias quedarán bajo custodia en el hotel de Cusco y estarán disponibles a su regreso de Valle Sagrado y Machu Picchu. El equipaje permitido en los buses regulares es de 1 pieza de 20 kg y 1 pieza de mano de 6 kg por persona.



Perú



7  
AMÉRICA  
Perú



EXCLUSIVO TUI

# SEMANA SANTA EN PERÚ

9 días / 7 noches

Lima, Cusco, Valle Sagrado y Machu Picchu

+ info y reserva online

PRECIO DESDE  
**2.595 €**



## Día 1 España / Lima

Salida de madrugada en avión a Lima. Llegada, asistencia y traslado al hotel. Habitación disponible desde el momento de la llegada. Tiempo libre para descansar y recorrer el bonito barrio de Miraflores. Alojamiento.

## Día 2 Lima

Desayuno. Visita de Lima comenzando en el centro histórico, incluyendo la Plaza de Armas, catedral y la Casa Aliaga. Continuación al Museo Larco, para conocer su colección de arte precolombino junto a su colección de cerámica erótica representativa de la cultura mochica. Tarde libre y alojamiento.

## Día 3 Lima / Cusco (Media pensión)

Desayuno. Traslado al aeropuerto para salir en vuelo con destino Cusco. Llegada y traslado al hotel. Almuerzo en un típico restaurante cusqueño. Tarde libre, sugerimos un recorrido a pie por el animado barrio de San Blas. Alojamiento.

## Día 4 Cusco

Desayuno. Visita panorámica de la ciudad de Cusco, antigua capital del Imperio Inca. La visita comienza por el Convento de Santo domingo que alberga las bases del templo inca Koricancha. Continuación con la visita de la catedral en la Plaza de Armas.

Posteriormente visita de las ruinas incas aledañas de la ciudad: Sacsayhuamán, Quenqo, Puka Pukara y Tambomachay. Alojamiento.

## Día 5 Cusco / Valle Sagrado (Pensión completa)

Desayuno. Salida hacia el Valle Sagrado de los Incas. Visita de Chinchero destacada población donde hay gran tradición textil. Visita panorámica de sus ruinas e importante iglesia. Continuación al museo vivo de Yucay con una breve parada en el mirador de Raqchi. Continuación hacia Ollantaytambo. Almuerzo. Visita de su fortaleza. Cena y alojamiento.

## Día 6 Valle Sagrado / Machu Picchu (Pensión completa)

Desayuno. Salida en tren hasta Machu Picchu Pueblo. Llegada y ascenso en autobús a la ciudadela sagrada de los incas, Machu Picchu, obra maestra de la ingeniería y arquitectura inca. Recorreremos sus pasadizos, recintos ceremoniales y terrazas. Almuerzo. Tiempo libre. Cena y alojamiento.

## Día 7 Machu Picchu / Cusco

Desayuno. Mañana libre en la que sugerimos realizar opcionalmente una segunda visita a la ciudadela. Traslado a la estación de tren y salida hacia la estación de Ollantaytam-

bo o Poroy. Llegada y traslado a Cusco. Alojamiento.

## Día 8 Cusco / Lima / España

Desayuno. Traslado al aeropuerto para salir en vuelo de regreso a España, vía Lima. Noche a bordo.

## Día 9 España

Llegada.

## SALIDAS 2024

Tour Exclusivo TUI.  
Base LATAM.  
Mínimo 10 personas.  
Desde Madrid.

Marzo: 23.

## HOTELES PREVISTOS O SIMILARES

### CATEGORIA A

Lima (2 noches)	Ibis Larco (Turista)
Cusco (3 noches)	Hacienda Cusco (Turista)
Valle Sagrado (1 noche)	Villa Urubamba (Turista)
Machu Picchu (1 noche)	Waman (Turista)

### CATEGORIA B

Lima (2 noches)	Jose Antonio Executive (Primera)
Cusco (3 noches)	Jose Antonio (Primera)
Valle Sagrado (1 noche)	Casona Yucay (Primera)
Machu Picchu (1 noche)	Casa Andina (Turista Sup.)

## NUESTRO PRECIO INCLUYE

- Billete línea regular, en clase turista, con la compañía Latam.
- Vuelos internos, en clase turista con la compañía Latam.
- Tren Perú Rail Expedition o Inca Rail Voyager.
- 7 noches en los hoteles previstos o similares, en régimen de alojamiento y desayuno, en hab. doble.
- 3 almuerzos y 2 cenas según itinerario.
- Traslados y visitas en privado en castellano, excepto tren Ollanta / Aguas Calientes / Ollanta y bus Aguas Calientes / Machu Picchu / Aguas Calientes en servicio regular compartido.
- Seguro de Inclusión.
- Tasas aéreas y carburante: 130 € (Sujeto a cambios según fecha de emisión).

## OBSERVACIONES

- El equipaje de mano permitido en el tren a Machu Picchu es de 5 kg por persona.

## TUI PLUS

- Supl. categorías superiores: desde 80 €.



Inkaterra Machu Picchu Pueblo Hotel – Machu Picchu Pueblo



Inkaterra La Casona – Cusco



Inkaterra Hacienda Urubamba – Valle Sagrado de los Incas



Inkaterra Reserva Amazónica – Tambopata



Inkaterra Hacienda Concepción – Tambopata



El Mapi byInkaterra – Machu Picchu Pueblo



Amazon Field Station byInkaterra – Tambopata

# › INKATERRA ‹

AUTHENTIC NATURE TRAVEL IN PERU  
SINCE 1975

byInkaterra





9

AMÉRICA

Perú



# MACHU PICCHU

9 días / 7 noches  
(12 días / 10 noches con extensión Camino Inca)

Lima, Cusco, Valle Sagrado, Camino Inca y Machu Picchu

## Día 1 España / Lima

Salida en avión a Lima. Llegada, asistencia y traslado al hotel. Tiempo libre. Alojamiento.

## Día 2 Lima

Desayuno. Visita de Lima, incluyendo la Casa Aliaga, una mansión colonial concedida por Francisco Pizarro a uno de sus capitanes, y la única casa de la época que aún pertenece a la misma familia. Luego, visitará la catedral junto a la Plaza Mayor, declarada Patrimonio de la Humanidad por la UNESCO. Finalmente visita al Museo Larco, el cual cuenta con una completísima colección prehispánica de objetos de oro y plata, así como piezas de arte erótico. Regreso al hotel. Alojamiento.

## Día 3 Lima / Cusco

Desayuno. Traslado al aeropuerto para salir en vuelo con destino Cusco. Llegada y traslado al hotel. Tarde libre, sugerimos un recorrido a pie por el animado barrio de San Blas. Alojamiento.

## Día 4 Cusco

Desayuno. Por la tarde, visita de Cusco, declarada Patrimonio de la Humanidad por la UNESCO. El recorrido incluye el Templo del Sol o Koricancha, la Plaza de Armas, la catedral y las ruinas incas aledañas de Sacsayhuamán, Quenqo, Puka Pukara y Tambomachay. Regreso al hotel. Alojamiento.

## Día 5 Cusco / Valle Sagrado (Pensión completa)

Desayuno. Salida hacia el pueblo de Chinchero para visitar su bella iglesia del siglo XVII y su complejo arqueológico. Continuación por el Valle Sagrado hasta llegar al Museo Vivo de Yucay, un centro de interpretación de las tradiciones andinas. Almuerzo. Continuación a Ollantaytambo, donde podremos conocer su complejo arqueológico o tambu. Traslado al hotel. Cena y alojamiento.

## Día 6 Valle Sagrado / Machu Picchu (Pensión completa)

Desayuno. Salida en tren hasta Machu Picchu Pueblo. Llegada y

ascenso en autobús a la ciudadela sagrada de los incas, Machu Picchu, obra maestra de la ingeniería y arquitectura inca. Recorreremos sus pasadizos, recintos ceremoniales y terrazas. Almuerzo en el restaurante Café Inkaterra. Tiempo libre. Cena y alojamiento.

## Día 7 Machu Picchu / Cusco

Desayuno. Mañana libre en la que sugerimos realizar opcionalmente una segunda visita a la ciudadela. Traslado a la estación de tren y salida hacia la estación de Ollantaytambo o Poroy. Llegada y traslado a Cusco. Alojamiento.

## Día 8 Cusco / Lima / España

Desayuno. Traslado al aeropuerto para salir en vuelo de regreso a España, vía Lima. Noche a bordo.

## Día 9 España

Llegada.

## EXTENSIÓN CAMINO INCA

### Días 1 al 5

Mismo itinerario que Machu Picchu.

### Día 6 Cusco o Valle Sagrado / Pisacucho / Wayllabamba (Pensión completa)

(12 km) Traslado muy temprano hasta Pisacucho en el km 82 de la carretera del Valle Sagrado, punto de inicio del Camino Inca. En la ruta, verás a lo lejos algunos sitios arqueológicos como Willkarakay y Patallaqta. Continuación a Wayllabamba. Almuerzo. Alojamiento y cena. Duración 5 h.

### Día 7 Wayllabamba / Pacaymayo (Pensión completa)

(13 km) Desayuno. La caminata continúa por el Valle de Wayllabamba. Este día es el más duro del camino, pero permite observar como va cambiando el paisaje a medida que se asciende hasta llegar a Yunca Chimpa, desde donde se observa el valle de Huayanay, antes de llegar al paso de Warmiwañusca o Mujer Muerta. Llegada a Pacaymayo. Almuerzo y cena. Alojamiento. Duración 7 h.

### Día 8 Pacaymayo / Wiñayhuayna (Pensión completa)

(15 km) Desayuno. Esta es la jornada más larga, pero quizás la más impresionante e interesante. Salida ascendiendo hacia el paso de Runquracay. De bajada, visita al sitio arqueológico de Sayaqmarka y Qonchamarka. Continuación hacia Chaquicocha. Almuerzo. Ascenso hasta el paso de Phuyupatamarca y su sitio arqueológico. Descenso hasta Wiñayhuayna. Alojamiento y cena. Duración 10 h.

### Día 9 Wiñayhuayna / Machu Picchu (Media pensión)

Desayuno. Muy temprano reiniciaremos la caminata hasta llegar al Intipunku o Puerta del Sol, lugar de ingreso a Machu Picchu. Descenso hasta llegar a la ciudadela, donde el guía explicará esta maravilla inca. Tiempo libre para recorrer Machu Picchu a su aire. Traslado en bus a Machu Picchu Pueblo. Almuerzo en el restaurante Café Inkaterra. Alojamiento.

### Días 10 al 12

Mismo itinerario que Machu Picchu días 7 al 9.

+ info y reserva online

PRECIO DESDE  
**2.159 €**

Extensión Camino Inca

DESDE  
**950 €**

## SALIDAS 2024

Tour Regular.  
Base LATAM.  
Mínimo 2 personas.  
Desde Madrid.

Machu Picchu  
Diarias.

Machu Picchu con extensión Camino Inca  
Lunes, jueves y sábados

Consultar otras ciudades de salida,  
compañías y suplementos aéreos.

## HOTELES PREVISTOS O SIMILARES

### CATEGORÍA A

Lima (2 noches)	Arawi Express / Tambo / Ibis (Turista)
Cusco (3 noches)	San Francisco (Turista)
Valle Sagrado (1 noche)	Agustos / San Agustín (Turista)
Machu Picchu (1 noche)	El Mapi / Casa Andina (Turista Sup.)

### CATEGORÍA B

Lima (2 noches)	Arawi Prime / Mercure Jose Antonio (Primera)
Cusco (3 noches)	Xima / Jose Antonio (Primera)
Valle Sagrado (1 noche)	AVA Spot / Villa Urubamba (Primera)
Machu Picchu (1 noche)	El Mapi / Tierra Viva (Turista Sup.)

### CATEGORÍA C

Lima (2 noches)	Iberostar / Innside / Aloft (Primera Sup.)
Cusco (3 noches)	Novotel / Sonesta / Costa del Sol (Primera Sup.)
Valle Sagrado (1 noche)	Casa Andina Premium / Sonesta Posada del Inca Yucay (Primera Sup.)
Machu Picchu (1 noche)	Inkaterra Machu Picchu (Primera Sup.)

### CATEGORÍA D

Lima (2 noches)	Hilton / Pullman / Casa Andina Premium (Lujo)
Cusco (3 noches)	Palacio del Inca Luxury / Aranwa (Lujo)
Valle Sagrado (1 noche)	Aranwa (Lujo)
Machu Picchu (1 noche)	Inkaterra Machu Picchu (Primera Sup.)

## EXT. CAMINO INCA

Camino Inca (3 noches)	Campamento (Básico)
------------------------	---------------------

## NUESTRO PRECIO INCLUYE

- Billete línea regular, clase turista "Q", con la compañía Latam.
- Vuelos internos, clase turista, con la compañía Latam.
- 7 noches en los hoteles previstos o similares, en régimen de alojamiento y desayuno en cat. A, en hab. doble.
- 2 almuerzos y 2 cenas según itinerario.
- Traslados aeropuerto - hotel - aeropuerto en privado en castellano.
- Tren Inca Rail Voyager o Perú Rail Expedition.
- Visitas en regular en castellano.
- Seguro de Inclusión.
- Tasas aéreas y carburante: 130 € (Sujeto a cambios según fecha de emisión).

## Extensión Camino Inca:

- 3 noches de acampada en tiendas para dos personas.
- Régimen de pensión completa.
- Entrada a Machu Picchu.
- Traslado privado a Piscacucho y de la estación de tren de Ollantaytambo hasta el hotel.
- Equipo de camping: tiendas, saco de dormir, carpa cocina y cocinero, baño, aislantes, mesas, sillas, menaje completo, botiquín de primeros auxilios y equipo de oxígeno.
- Porteador para el equipo de camping y alimentación.

## OBSERVACIONES

- El equipaje de mano permitido en el tren a Machu Picchu es de 5 kg por persona.

## ACTIVIDADES OPCIONALES

(Precios por persona, mínimo 2)

- Consultar en página 44.

## MUY IMPORTANTE

- Extensión Camino Inca: consultar recomendaciones y observaciones en página 39.

## TUI PLUS

- Supl. categorías superiores: desde 50 €.
- Supl. programa en semi-privado: desde 225 €.

THE  
LUXURY  
COLLECTION®

THE WESTIN  
LIMA  
HOTEL & CONVENTION CENTER

AC  
HOTELS  
MARRIOTT

aloft  
LIMA MIRAFLORES



Palacio del Inka, a Luxury Collection Hotel

## HOTELES QUE DEFINEN EL DESTINO

Disfrute de la exquisita cultura local, paisajes impresionantes,  
gastronomía excepcional y experiencias únicas.



Tambo del Inka, a Luxury Collection Resort & Spa



Aloft Lima Miraflores

[PALACIODELINKAHOTEL.COM](http://PALACIODELINKAHOTEL.COM) | [TAMBODELINKARESORT.COM](http://TAMBODELINKARESORT.COM) | [HOTELPARACASRESORT.COM](http://HOTELPARACASRESORT.COM)

[ACLIMAMIRAFLORES.COM](http://ACLIMAMIRAFLORES.COM) | [WESTINLIMA.COM](http://WESTINLIMA.COM) | [ALOFTLIMAMIRAFLORES.COM](http://ALOFTLIMAMIRAFLORES.COM)



11

AMÉRICA

Perú



# MACHU PICCHU Y NAZCA

11 días / 9 noches

Lima, Paracas, Líneas de Nazca, Cusco, Valle Sagrado y Machu Picchu

+ info y reserva online

PRECIO DESDE

**2.795 €**

## Día 1 España / Lima

Salida en avión a Lima. Llegada, asistencia y traslado al hotel. Tiempo libre. Alojamiento.

## Día 2 Lima

Desayuno. Visita de Lima, incluyendo la Casa Aliaga, una mansión colonial concedida por Francisco Pizarro a uno de sus capitanes, y la única casa de la época que aún pertenece a la misma familia. Luego, visitará la catedral junto a la Plaza Mayor, declarada Patrimonio de la Humanidad por la UNESCO. Finalmente visita al Museo Larco, el cual cuenta con una completísima colección prehispánica de objetos de oro y plata, así como piezas de arte erótico. Regreso al hotel. Alojamiento.

## Día 3 Lima / Paracas

Desayuno. Muy temprano, salida en bus regular con destino Paracas. Lle-

gada y traslado al aeródromo de Pisco para realizar el sobrevuelo de las Líneas de Nazca, misteriosas representaciones de diversos tipos de animales y formas que solo pueden ser apreciadas desde el aire. Si las condiciones climatológicas y el espacio aéreo lo permiten, sobrevuela los recientes hallazgos en Palpa, donde se encuentran fósiles marinos de hasta 150 millones de años de antigüedad. Traslado al hotel. Alojamiento.

## Día 4 Paracas / Lima

Desayuno. Paseo en lancha a las Islas Ballestas, importante reserva de lobos marinos, pingüinos humboldt, pelícanos y alcatrazes. Salida en bus turístico a Lima. Llegada y traslado al hotel. Alojamiento.

## Día 5 Lima / Cusco

Desayuno. Traslado al aeropuerto para salir en vuelo con destino Cus-

co. Llegada y traslado al hotel. Tarde libre, sugerimos un recorrido a pie por el animado barrio de San Blas. Alojamiento.

## Día 6 Cusco

Desayuno. Por la tarde, visita de Cusco, declarada Patrimonio de la Humanidad por la UNESCO. El recorrido incluye el Templo del Sol o Koricancha, la Plaza de Armas, la catedral y las ruinas incas aledañas de Sacsayhuamán, Quenqo, Puka Pukara y Tambomachay. Regreso al hotel. Alojamiento.

## Día 7 Cusco / Valle Sagrado (Pensión completa)

Desayuno. Salida hacia el pueblo de Chinchero para visitar su bella iglesia del siglo XVII y su complejo arqueológico. Continuación por el Valle Sagrado hasta llegar al Museo Vivo de

Yucay, un centro de interpretación de las tradiciones andinas. Almuerzo. Continuación a Ollantaytambo, donde podremos conocer su complejo arqueológico o tambo. Traslado al hotel. Cena y alojamiento.

## Día 8 Valle Sagrado / Machu Picchu (Pensión completa)

Desayuno. Salida en tren hasta Machu Picchu Pueblo. Llegada y ascenso en autobús a la ciudadela sagrada de los incas, Machu Picchu, obra maestra de la ingeniería y arquitectura inca. Recorreremos sus pasadizos, recintos ceremoniales y terrazas. Almuerzo en el restaurante Café Inkaterra. Tiempo libre. Cena y alojamiento.

## Día 9 Machu Picchu / Cusco

Desayuno. Mañana libre en la que sugerimos realizar opcionalmente

una segunda visita a la ciudadela. Traslado a la estación de tren y salida hacia la estación de Ollantaytambo o Poroy. Llegada y traslado a Cusco. Alojamiento.

## Día 10 Cusco / Lima / España

Desayuno. Traslado al aeropuerto para salir en vuelo de regreso a España, vía Lima. Noche a bordo.

## Día 11 España

Llegada.

## SALIDAS 2024

Tour Regular.

Base LATAM.

Mínimo 2 personas.

Desde Madrid.

Diarias.

Consultar otras ciudades de salida, compañías y suplementos aéreos.

## HOTELES PREVISTOS O SIMILARES

### CATEGORÍA A

Lima (3 noches)	Arawi Express / Tambo / Ibis (Turista)
Paracas (1 noche)	San Agustín (Primera)
Cusco (3 noches)	San Francisco (Turista)
Valle Sagrado (1 noche)	Agustos / San Agustín (Turista)
Machu Picchu Pueblo (1 noche)	El Mapi / Casa Andina (Turista Sup.)

### CATEGORÍA B

Lima (3 noches)	Arawi Prime / Mercure Jose Antonio (Primera)
Paracas (1 noche)	Aranwa (Primera)
Cusco (3 noches)	Xima / Jose Antonio (Primera)
Valle Sagrado (1 noche)	AVA Spot / Villa Urubamba (Primera)
Machu Picchu Pueblo (1 noche)	El Mapi / Tierra Viva (Turista Sup.)

### CATEGORÍA C

Lima (3 noches)	Iberostar / Innside / Aloft (Primera Sup.)
Paracas (1 noche)	DoubleTree Paracas (Primera Sup.)
Cusco (3 noches)	Novotel / Sonesta / Costa del Sol (Primera Sup.)
Valle Sagrado (1 noche)	Casa Andina Premium / Sonesta Posada del Inca Yucay (Primera Sup.)
Machu Picchu Pueblo (1 noche)	Inkaterra Machu Picchu (Primera Sup.)

### CATEGORÍA D

Lima (3 noches)	Hilton / Pullman / Casa Andina Premium (Lujo)
Paracas (1 noche)	Paracas Luxury Collection (Lujo)
Cusco (3 noches)	Palacio del Inca Luxury / Aranwa (Lujo)
Valle Sagrado (1 noche)	Aranwa (Lujo)
Machu Picchu Pueblo (1 noche)	Inkaterra Machu Picchu (Primera Sup.)

## NUESTRO PRECIO INCLUYE

- Billete línea regular, clase turista "Q", con la compañía Latam.
- Vuelos internos, clase turista, con la compañía Latam.
- 9 noches en los hoteles previstos o similares en régimen de alojamiento y desayuno, en cat. A, en hab. doble.
- 2 almuerzos y 2 cenas según itinerario.
- Traslados aeropuerto - hotel - aeropuerto en privado en castellano.
- Tren Inca Rail Voyager o Perú Rail Expedition.
- Visitas en regular en castellano.
- Seguro de Inclusión.
- Tasas aéreas y carburante: 130 € (Sujeto a cambios según fecha de emisión).

## OBSERVACIONES

- El equipaje de mano permitido en el tren a Machu Picchu es de 5 kg por persona.

## ACTIVIDADES OPCIONALES

(Precios por persona, mínimo 2)

- Consultar en página 44.

## MUY IMPORTANTE

- **Sobrevuelo Líneas de Nazca:** presentar pasaporte original en el aeropuerto de Nazca. El sobrevuelo está sujeto a las condiciones del clima de la zona. Los grupos de pasajeros podrán ser divididos en diferentes vuelos considerando el peso máximo permitido en la avioneta según lo que establece la ley.
- Deberá abonarse el boleto turístico de 60 soles (15 EUR), de pago directo y obligatorio en destino en moneda local. Esta información es orientativa y susceptible de cambio sin previo aviso.

## TUI PLUS

- Supl. categorías superiores: desde 85 €.

**GHL** Hoteles®

# Perú mágico y encantador



Sonesta Hotel Cusco  
Cusco



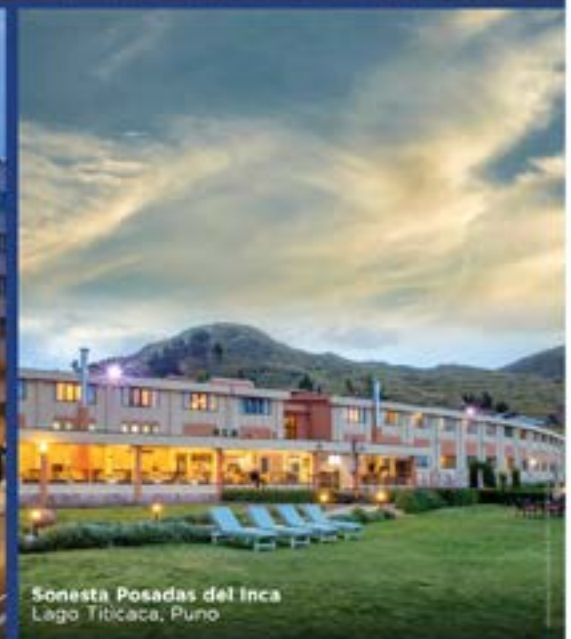
Sonesta Posadas del Inca  
Valle Sagrado, Yucay



GHL Hotel Lago Titicaca  
Lago Titicaca, Puno



Mercure Hotel  
Miraflores, Lima



Sonesta Posadas del Inca  
Lago Titicaca, Puno



SONESTA



SONESTA  
POSADAS DEL INCA

MERCURE  
HOTELS



ESCANEA  
PARA  
RESERVAR



13

AMÉRICA

Perú



# MACHU PICCHU Y PUERTO MALDONADO

11 días / 9 noches

Lima, Cusco, Valle Sagrado, Machu Picchu y Puerto Maldonado

+ info y reserva online

PRECIO DESDE

**2.559 €**

## Día 1 España / Lima

Salida en avión a Lima. Llegada, asistencia y traslado al hotel. Tiempo libre. Alojamiento.

## Día 2 Lima

Desayuno. Visita de Lima, incluyendo la Casa Aliaga, una mansión colonial concedida por Francisco Pizarro a uno de sus capitanes, y la única casa de la época que aún pertenece a la misma familia. Luego, visitará la catedral junto a la Plaza Mayor, declarada Patrimonio de la Humanidad por la UNESCO. Finalmente visita al Museo Larco, el cual cuenta con una completísima colección prehispánica de objetos de oro y plata, así como piezas de arte erótico. Regreso al hotel. Alojamiento.

## Día 3 Lima / Cusco

Desayuno. Traslado al aeropuerto para salir en vuelo con destino Cus-

co. Llegada y traslado al hotel. Tarde libre, sugerimos un recorrido a pie por el animado barrio de San Blas. Alojamiento.

## Día 4 Cusco

Desayuno. Por la tarde, visita de Cusco, declarada Patrimonio de la Humanidad por la UNESCO. El recorrido incluye el Templo del Sol o Koricancha, la Plaza de Armas, la catedral y las ruinas incas aleñañas de Sacsayhuamán, Quenqo, Puka Pukara y Tambomachay. Regreso al hotel. Alojamiento.

## Día 5 Cusco / Valle Sagrado (Pensión completa)

Desayuno. Salida hacia el pueblo de Chinchero para visitar su bella iglesia del siglo XVII y su complejo arqueológico. Continuación por el Valle Sagrado hasta llegar al Museo Vivo de

Yucay, un centro de interpretación de las tradiciones andinas. Almuerzo. Continuación a Ollantaytambo, donde podremos conocer su complejo arqueológico o tambo. Traslado al hotel. Cena y alojamiento.

## Día 6 Valle Sagrado / Machu Picchu (Pensión completa)

Desayuno. Salida en tren hasta Machu Picchu Pueblo. Llegada y ascenso en autobús a la ciudadela sagrada de los incas, Machu Picchu, obra maestra de la ingeniería y arquitectura inca. Recorreremos sus pasadizos, recintos ceremoniales y terrazas. Almuerzo en el restaurante Café Inkaterra. Tiempo libre. Cena y alojamiento.

## Día 7 Machu Picchu / Cusco

Desayuno. Mañana libre en la que sugerimos realizar opcionalmente

una segunda visita a la ciudadela. Traslado a la estación de tren y salida hacia la estación de Ollantaytambo o Poroy. Llegada y traslado a Cusco. Alojamiento.

## Día 8 Cusco / Puerto Maldonado (Pensión completa)

Desayuno. Traslado al aeropuerto para salir en vuelo con destino Puerto Maldonado. Llegada y traslado en una embarcación hasta su lodge. Almuerzo. Caminata de familiarización con la fauna y flora de la selva. Cena. Excursión nocturna por la selva. Alojamiento.

## Día 9 Puerto Maldonado (Pensión completa)

Desayuno. Las posibles actividades serán indicadas por el guía local en destino, principalmente caminatas y excursiones en canoa para la ob-

servación de la flora y fauna local. Almuerzo, cena y alojamiento.

## Día 10 Puerto Maldonado / Lima / España

Desayuno. Traslado al aeropuerto para salir en vuelo de regreso a España, vía Lima. Noche a bordo.

## Día 11 España

Llegada.

## SALIDAS 2024

Tour Regular.  
Base LATAM.  
Mínimo 2 personas.  
Desde Madrid.

Diarias.

Consultar otras ciudades de salida, compañías y suplementos aéreos.

## HOTELES PREVISTOS O SIMILARES

### CATEGORÍA A

Lima (2 noches)	Arawi Express / Tambo / Ibis (Turista)
Cusco (3 noches)	San Francisco (Turista)
Valle Sagrado (1 noche)	Agustos / San Agustín (Turista)
Machu Picchu Pueblo (1 noche)	El Mapi / Casa Andina (Turista Sup.)
Puerto Maldonado (2 noches)	Corto Maltés Lodge (Lodge)

### CATEGORÍA B

Lima (2 noches)	Arawi Prime / Mercure Jose Antonio (Primera)
Cusco (3 noches)	Xima / Jose Antonio (Primera)
Valle Sagrado (1 noche)	AVA Spot / Villa Urubamba (Primera)
Machu Picchu Pueblo (1 noche)	El Mapi / Tierra Viva (Turista Sup.)
Puerto Maldonado (2 noches)	Inkaterra Hacienda Concepción (Lodge)

### CATEGORÍA C

Lima (2 noches)	Iberostar / Ininside / Aloft (Primera Sup.)
Cusco (3 noches)	Novotel / Sonesta / Costa del Sol (Primera Sup.)
Valle Sagrado (1 noche)	Casa Andina Premium / Sonesta Posada del Inca Yucay (Primera Sup.)
Machu Picchu Pueblo (1 noche)	Inkaterra Machu Picchu (Primera Sup.)
Puerto Maldonado (2 noches)	Inkaterra Reserva Amazónica (Lodge)

### CATEGORÍA D

Lima (2 noches)	Hilton / Pullman / Casa Andina Premium (Lujo)
Cusco (3 noches)	Palacio del Inca Luxury / Aranwa (Lujo)
Valle Sagrado (1 noche)	Aranwa (Lujo)
Machu Picchu Pueblo (1 noche)	Inkaterra Machu Picchu (Primera Sup.)
Puerto Maldonado (2 noches)	Inkaterra Reserva Amazónica (Lodge)

## NUESTRO PRECIO INCLUYE

- Billete línea regular, clase turista "Q", con la compañía Latam.
- Vuelos internos, clase turista, con la compañía Latam.
- 9 noches en los hoteles previstos o similares, en régimen de alojamiento y desayuno en cat. A, en hab. doble.
- 4 almuerzos y 4 cenas según itinerario.
- Traslados aeropuerto - hotel - aeropuerto en privado en castellano.
- Tren Inca Rail Voyager o Perú Rail Expedition.
- Visitas en regular en castellano.
- Seguro de Inclusión.
- Tasas aéreas y carburante: 145 € (Sujeto a cambios según fecha de emisión).

## OBSERVACIONES

- El equipaje de mano permitido en el tren a Machu Picchu es de 5 kg por persona.
- El itinerario en Puerto Maldonado corresponde a la categoría A, consultar resto de categorías.

## ACTIVIDADES OPCIONALES (Precios por persona, mínimo 2)

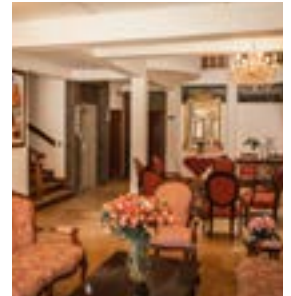
- Consultar en página 44.

## TUI PLUS

- Supl. categorías superiores: desde 85 €.

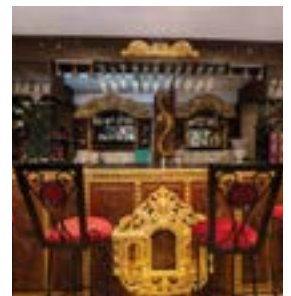
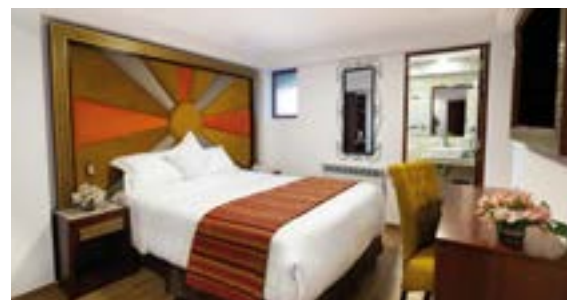
# LAGO TITICACA

HACIENDA PLAZA &  
HACIENDA PUNO  
CENTRO HISTORICO



# CUSCO

HACIENDA CUSCO  
CENTRO HISTORICO



HOTELES HACIENDA DEL PERÚ  
CUSCO Y PUNO



SAFE OPERATIONS  
LL-C (Certification)



[www.hhp.com.pe](http://www.hhp.com.pe)



15

AMÉRICA

Perú



# PAISAJES ANDINOS

11 días / 9 noches

Lima, Cusco, Valle Sagrado, Machu Picchu, Puno y lago Titicaca

+ info y reserva online

PRECIO DESDE

**2.445 €**

## Día 1 España / Lima

Salida en avión a Lima. Llegada, asistencia y traslado al hotel. Tiempo libre. Alojamiento.

## Día 2 Lima

Desayuno. Visita de Lima, incluyendo la Casa Aliaga, una mansión colonial concedida por Francisco Pizarro a uno de sus capitanes, y la única casa de la época que aún pertenece a la misma familia. Luego, visitará la catedral junto a la Plaza Mayor, declarada Patrimonio de la Humanidad por la UNESCO. Finalmente visita al Museo Larco, el cual cuenta con una completísima colección prehispánica de objetos de oro y plata, así como piezas de arte erótico. Regreso al hotel. Alojamiento.

## Día 3 Lima / Cusco

Desayuno. Traslado al aeropuerto para salir en vuelo con destino Cusco. Llegada y traslado al hotel. Tarde libre, sugerimos un recorrido a pie por el animado barrio de San Blas. Alojamiento.

Desayuno. Por la tarde, visita de Cusco, declarada Patrimonio de la Humanidad por la UNESCO. El recorrido incluye el Templo del Sol o Koricancha, la Plaza de Armas, la catedral y las ruinas incas aledañas de Sacsayhuamán, Quenqo, Puka Pukara y Tambomachay. Regreso al hotel. Alojamiento.

## Día 4 Cusco

Desayuno. Salida hacia el pueblo de Chinchero para visitar su bella iglesia del siglo XVII y su complejo arqueológico. Continuación por el Valle Sagrado hasta llegar al Museo Vivo de Yucay, un centro de interpretación de las tradiciones andinas. Almuerzo. Continuación a Ollantaytambo, donde podremos conocer su complejo arqueológico o tambo. Traslado al hotel. Cena y alojamiento.

## Día 5 Cusco / Valle Sagrado (Pensión completa)

Desayuno. Salida en tren hasta Machu Picchu Pueblo. Llegada y ascenso en autobús a la ciudadela sagrada de los incas, Machu Picchu, obra maestra de la ingeniería y arquitectura inca. Almuerzo en el restaurante Café Inkaterra. Tiempo libre. Cena y alojamiento.

Desayuno. Excursión de día completo al lago Titicaca. Visita a la Isla de Uros, donde aún viven los descendientes de los primeros habitantes del altiplano. Continuación a la Isla de Taquile, donde sus pobladores

## Día 6 Valle Sagrado / Machu Picchu (Pensión completa)

Desayuno. Salida en tren hasta Machu Picchu Pueblo. Llegada y ascenso en autobús a la ciudadela sagrada de los incas, Machu Picchu, obra maestra de la ingeniería y arquitectura inca. Almuerzo en el restaurante Café Inkaterra. Tiempo libre. Cena y alojamiento.

## Día 7 Machu Picchu / Cusco

Desayuno. Salida en bus turístico a Puno. En ruta visitaremos el pueblo colonial de Andahuaylillas y el Templo de Raqchi, centro místico construido en honor al dios Wiracocha. Almuerzo. Breve parada en La Raya situado a 4.313 m. Continuación a Pucará donde se visita el museo Lítico. Llegada a Puno y traslado al hotel. Alojamiento.

## Día 8 Cusco / Puno (Media pensión)

Desayuno. Salida en bus turístico a Puno. En ruta visitaremos el pueblo colonial de Andahuaylillas y el Templo de Raqchi, centro místico construido en honor al dios Wiracocha. Almuerzo. Breve parada en La Raya situado a 4.313 m. Continuación a Pucará donde se visita el museo Lítico. Llegada a Puno y traslado al hotel. Alojamiento.

## Día 9 Puno / Lago Titicaca / Puno (Media pensión)

Desayuno. Salida en bus turístico a Puno. En ruta visitaremos el pueblo colonial de Andahuaylillas y el Templo de Raqchi, centro místico construido en honor al dios Wiracocha. Almuerzo. Breve parada en La Raya situado a 4.313 m. Continuación a Pucará donde se visita el museo Lítico. Llegada a Puno y traslado al hotel. Alojamiento.

Desayuno. Traslado al aeropuerto para salir en vuelo de regreso a España, vía Lima. Noche a bordo.

## Día 10 Puno / Juliaca / Lima / España

Desayuno. Traslado al aeropuerto para salir en vuelo de regreso a España, vía Lima. Noche a bordo.

## Día 11 España

Llegada.

## SALIDAS 2024

Tour Regular.

Base LATAM.

Mínimo 2 personas.

Desde Madrid.

Diarias.

Consultar otras ciudades de salida, compañías y suplementos aéreos.

## HOTELES PREVISTOS O SIMILARES

### CATEGORÍA A

Lima (2 noches)	Arawi Express / Tambo / Ibis (Turista)
Cusco (3 noches)	San Francisco (Turista)
Valle Sagrado (1 noche)	Agustos / San Agustín (Turista)
Machu Picchu Pueblo (1 noche)	El Mapi / Casa Andina (Turista Sup.)
Puno (2 noches)	Hacienda / Casa Andina Tikarani / Casona Plaza (Turista)

### CATEGORÍA B

Lima (2 noches)	Arawi Prime / Mercure Jose Antonio (Primera)
Cusco (3 noches)	Xima / Jose Antonio (Primera)
Valle Sagrado (1 noche)	AVA Spot / Villa Urubamba (Primera)
Machu Picchu Pueblo (1 noche)	El Mapi / Tierra Viva (Turista Sup.)
Puno (2 noches)	Xima / La Hacienda (Primera)

## CATEGORÍA C

Lima (2 noches)	Iberostar / Ininside / Aloft (Primera Sup.)
Cusco (3 noches)	Novotel / Sonesta / Costa del Sol (Primera Sup.)
Valle Sagrado (1 noche)	Casa Andina Premium / Sonesta Posada del Inca Yucay (Primera Sup.)
Machu Picchu Pueblo (1 noche)	Inkaterra Machu Picchu (Primera Sup.)
Puno (2 noches)	Casa Andina Premium / Posada del Inca (Primera Sup.)

## CATEGORÍA D

Lima (2 noches)	Hilton / Pullman / Casa Andina Premium (Lujo)
Cusco (3 noches)	Palacio del Inca Luxury Collection / Aranwa (Lujo)
Valle Sagrado (1 noche)	Aranwa (Lujo)
Machu Picchu Pueblo (1 noche)	Inkaterra Machu Picchu (Primera Sup.)
Puno (2 noches)	GHL Lago Titicaca (Primera Sup.)

## NUESTRO PRECIO INCLUYE

- Billete línea regular, clase turista "Q", con la compañía Latam.
- Vuelos internos en clase turista con la compañía Latam.
- Tren Perú Rail Expedition o Inca Rail Voyager.
- 9 noches en los hoteles previstos o similares en régimen de alojamiento y desayuno en cat. A, en hab. doble.
- 4 almuerzos y 2 cenas según itinerario.
- Traslados aeropuerto - hotel - aeropuerto en privado en castellano.
- Visitas en regular en castellano.
- Seguro de Inclusión.
- Tasas aéreas y carburante: 130 € (Sujeto a cambios según fecha de emisión).

## OBSERVACIONES

- El itinerario incluye zonas de 4.000 m.
- El equipaje de mano permitido en el tren a Machu Picchu es de 5 kg por persona.

## ACTIVIDADES OPCIONALES

(Precios por persona, mínimo 2)

- Consultar en página 44.

## TUI PLUS

- Supl. categorías superiores: desde 75 €.
- Supl. programa en semi-privado: desde 300 €.



# José Antonio

## HOTELES

Escápate | Relájate | Experimenta

[hotelesjoseantonio.com](http://hotelesjoseantonio.com)







# CONTRASTES DE PERÚ

11 días / 9 noches

Lima, Cusco, Valle Sagrado, Machu Picchu, Comunidad Misminay, Puno y lago Titicaca

+ info y reserva online

PRECIO DESDE  
**2.765 €**



## Día 1 España / Lima

Salida en avión a Lima. Llegada, asistencia y traslado al hotel. Tiempo libre. Alojamiento.

## Día 2 Lima

Desayuno. Visita de Lima, incluyendo la Casa Aliaga, una mansión colonial concedida por Francisco Pizarro a uno de sus capitanes, y la única casa de la época que aún pertenece a la misma familia. Luego, visitará la catedral junto a la Plaza Mayor, declarada Patrimonio de la Humanidad por la UNESCO. Finalmente visita al Museo Larco, el cual cuenta con una completísima colección prehispánica de objetos de oro y plata, así como piezas de arte erótico. Regreso al hotel. Alojamiento.

## Día 3 Lima / Cusco

Desayuno. Traslado al aeropuerto para salir en vuelo con destino Cusco. Llegada y traslado al hotel. Por la

tarde, visita a las ruinas incas aledañas de Sacsayhuamán, Quenqo, Puka Pukara y Tambomachay. Alojamiento.

## Día 4 Cusco

Desayuno. Por la tarde, visita peatonal de Cusco; El tour comienza con una visita a la fortaleza de Sacsayhuaman, cuyas murallas ofrecen una impresionante vista panorámica de Cusco. Caminará hasta el mirador de San Cristóbal, donde tendrá una vista panorámica de la ciudad. Desde aquí, comenzará a caminar descendiendo hacia la plaza principal de Cusco. Pasará por la calle inclinada de Siete Borreguitos y el Acueducto de Sapantiana, antes de llegar a la Catedral, el monumento más imponente de la Plaza de Armas. Por último, visite el templo inca de Koricancha, uno de los recintos más importantes dedicados al culto del sol. Regreso al hotel y alojamiento.

## Día 5 Cusco / Valle Sagrado (Pensión completa)

Desayuno. Salida hacia el pueblo de Chinchero para visitar su bella iglesia del siglo XVII y su complejo arqueológico. Continuación por el Valle Sagrado hasta llegar al Museo Vivo de Yucay, un centro de interpretación de las tradiciones andinas. Almuerzo. Continuación a Ollantaytambo, donde podremos conocer su complejo arqueológico o tambo. Traslado al hotel. Cena y alojamiento.

## Día 6 Valle Sagrado / Machu Picchu / Valle Sagrado (Pensión completa)

Desayuno. Salida en tren a Machu Picchu Pueblo. Llegada y ascenso en autobús a la ciudadela sagrada de los incas, Machu Picchu, obra maestra de la ingeniería y arquitectura inca, se cree que sirvió como santuario y residencia para el inca Pachacútec. Recorreremos sus pasadizos, recintos ceremoniales y terrazas. Almuerzo en el restauran-

te Café Inkaterra. Regreso en tren a Ollantaytambo. Llegada y traslado a su hotel. Cena y alojamiento.

## Día 7 Valle Sagrado / Cusco (Media pensión)

Desayuno. Visita de las terrazas circulares de Moray, utilizadas como laboratorio botánico por los incas. La visita continúa hacia la localidad de Maras, donde se ubica una salina a cielo abierto que ofrece un sorprendente paisaje. Visita la comunidad Andina de Misminay donde se podrá participar en alguna actividad agrícola cotidiana para comprender sus ancestrales costumbres. Almuerzo y continuación a Cusco. Alojamiento.

## Día 8 Cusco / Puno (Media pensión)

Desayuno. Salida en bus turístico a Puno. En ruta visitaremos el pueblo colonial de Andahuaylillas y el Templo de Raqchi, centro místico construido

en honor al dios Wiracocha. Almuerzo. Breve parada en La Raya situada a 4.313 m. Continuación al museo lítico de Pucará. Llegada a Puno y traslado al hotel. Alojamiento.

## Día 9 Puno / Lago Titicaca / Puno (Media pensión)

Desayuno. Excursión de día completo al lago Titicaca. Visita a la Isla de Uros, donde aún viven los descendientes de los primeros habitantes del altiplano. Continuación a la Isla de Taquile, donde sus pobladores Quechuas conservan sus ancestrales costumbres. Almuerzo. Regreso al hotel. Alojamiento.

## Día 10 Puno / Juliaca / Lima / España

Desayuno. Traslado al aeropuerto de Juliaca para salir en vuelo de regreso a España, vía Lima. Noche a bordo.

## Día 11 España

Llegada.

## SALIDAS 2024

Tour Regular.  
Base LATAM.  
Mínimo 2 personas.  
Desde Madrid.

Diarias.

Consultar otras ciudades de salida, compañías y suplementos aéreos.

## HOTELES PREVISTOS O SIMILARES

### CATEGORÍA A

Lima (2 noches)	Arawi Express / Tambo / Ibis (Turista)
Cusco (3 noches)	San Francisco (Turista)
Valle Sagrado (2 noches)	Agustos / San Agustín (Turista)
Puno (2 noches)	Hacienda / Casa Andina Tikarani / Casona Plaza (Turista)

### CATEGORÍA B

Lima (2 noches)	Arawi Prime / Mercure Jose Antonio (Primera)
Cusco (3 noches)	Xima / Jose Antonio (Primera)
Valle Sagrado (2 noches)	AVA Spot / Villa Urubamba (Primera)
Puno (2 noches)	Xima / La Hacienda (Primera)

### CATEGORÍA C

Lima (2 noches)	Iberostar / Inside / Aloft (Primera Sup.)
Cusco (3 noches)	Novotel / Sonesta / Costa del Sol (Primera Sup.)
Valle Sagrado (2 noches)	Casa Andina Premium / Sonesta Posada del Inca Yucay (Primera Sup.)
Puno (2 noches)	Casa Andina Premium / Posada del Inca (Primera Sup.)

### CATEGORÍA D

Lima (2 noches)	Hilton / Pullman / Casa Andina Premium (Lujo)
Cusco (3 noches)	Palacio del Inca Luxury Collection / Aranwa (Lujo)
Valle Sagrado (2 noches)	Aranwa (Lujo)
Puno (2 noches)	GHL Lago Titicaca (Primera Sup.)

## NUESTRO PRECIO INCLUYE

- Billete línea regular, clase turista "Q", con la compañía Latam.
- Vuelos internos, clase turista, con la compañía Latam.
- 9 noches en los hoteles previstos o similares, en régimen de alojamiento y desayuno en cat. A, en hab. doble.
- 5 almuerzos y 2 cenas según itinerario.
- Traslados aeropuerto - hotel - aeropuerto en privado en castellano.
- Tren Inca Rail Voyager o Perú Rail Expedition.
- Visitas en regular en castellano.
- Seguro de Inclusión.
- Tasas aéreas y combustible: 130 € (Sujeto a cambios según fecha de emisión).

## OBSERVACIONES

- El itinerario incluye zonas de 4.000 m.
- El equipaje de mano permitido en el tren a Machu Picchu es de 5 kg por persona.

## ACTIVIDADES OPCIONALES (Precios por persona, mínimo 2)

- Consultar en página 44.

### TUI PLUS

- Supl. categorías superiores: desde 75 €.

### TUI EXPERT

- Visita peatonal del centro histórico de Cusco, visita completa del Valle Sagrado de los Incas incluyendo Chinchero, Racchi, Ollantaytambo, Maras y Moray. Visita a la comunidad indígena de Misminay.

**IBERIA**   
Cada día es el primer día

## Descubre las maravillas de Perú

Un destino milenario que supera todo lo imaginable, desde su gastronomía hasta sus imponentes paisajes.

**Vuela hacia una nueva aventura.**

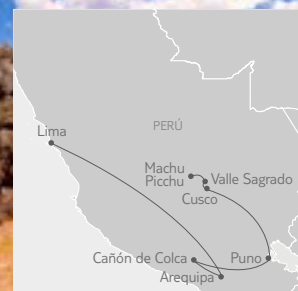




19

AMÉRICA

Perú



# PERÚ EXPRESS

12 días / 10 noches

Lima, Arequipa, cañón de Colca, Puno, lago Titicaca, Cusco, Valle Sagrado y Machu Picchu

+ info y reserva online

PRECIO DESDE

**2.525 €**

## Día 1 España / Lima

Salida en avión a Lima. Llegada, asistencia y traslado al hotel. Tiempo libre. Alojamiento.

## Día 2 Lima

Desayuno. Visita de Lima, incluyendo la Casa Aliaga, una mansión colonial concedida por Francisco Pizarro a uno de sus capitanes, y la única casa de la época que aún pertenece a la misma familia. Luego, visitará la catedral junto a la Plaza Mayor, declarada Patrimonio de la Humanidad por la UNESCO. Finalmente visita al Museo Larco, el cual cuenta con una completísima colección prehispánica de objetos de oro y plata, así como piezas de arte erótico. Regreso al hotel. Alojamiento.

## Día 3 Lima / Arequipa

Desayuno. Traslado al aeropuerto para salir en vuelo con destino Arequipa. Llegada y traslado al hotel.

Por la tarde, visita de Arequipa, "la Ciudad Blanca", incluyendo los miradores de Carmen Alto, Yanahuara y la Plaza de Armas. Por último, visita al monasterio de Santa Catalina. Alojamiento.

## Día 4 Arequipa / Cañón de Colca (Media pensión)

Desayuno. Salida hacia cañón del Colca a través de la Reserva de Pampas Cañahuas. Llegada y almuerzo en Chivay. Tarde libre. Alojamiento.

## Día 5 Cañón de Colca / Puno (Media pensión)

Desayuno. Salida a primera hora hacia la Cruz del Cóndor, la mejor ubicación para admirar el cañón del Colca, uno de los más profundos del mundo, así como el vuelo de los majestuosos cóndores. Visita en ruta de los pintorescos pueblos de Maca y Yanque. Almuerzo. Salida en bus regular hacia Puno disfrutando

del maravilloso paisaje alto andino. Llegada y alojamiento.

## Día 6 Puno / Lago Titicaca / Puno (Media pensión)

Desayuno. Excursión de día completo al lago Titicaca. Visita a la Isla de Uros, donde aún viven los descendientes de los primeros habitantes del altiplano. Continuación a la Isla de Taquile, donde sus pobladores quechuas conservan sus ancestrales costumbres. Almuerzo. Regreso al hotel y alojamiento.

## Día 7 Puno / Cusco (Media pensión)

Desayuno. Salida en bus turístico con destino a la ciudad de Cusco. En ruta visitaremos el Museo Lítico de Pucará y el templo de Raqchi, centro místico construido en honor al dios Wiracocha. Almuerzo. Visita del pueblo colonial de Andahuayllillas y llegada a Cusco. Alojamiento.

## Día 8 Cusco

Desayuno. Por la tarde, visita de Cusco, declarada Patrimonio de la Humanidad por la UNESCO. El recorrido incluye el Templo del Sol o Koricancha, la Plaza de Armas, la catedral y las ruinas incas aledañas de Sacsayhuamán, Quenqo, Puka Pukara y Tambomachay. Regreso al hotel. Alojamiento.

## Día 9 Cusco / Valle Sagrado / Machu Picchu (Pensión completa)

Desayuno. Salida hacia el pueblo de Chinchero para visitar su bella iglesia del siglo XVII y su complejo arqueológico. Continuación por el Valle Sagrado hasta llegar al Museo Vivo de Yucay, un centro de interpretación de las tradiciones andinas. Almuerzo. Continuación a Ollantaytambo, donde podremos conocer su complejo arqueológico o tambo. Tras la visita de Ollantaytambo, traslado a la estación para salir en tren a través del valle sagrado hasta

Machu Picchu Pueblo. Llegada, cena en el hotel y alojamiento.

## Día 10 Machu Picchu / Cusco (Media pensión)

Desayuno. Visita de la ciudad sagrada de los incas, Machu Picchu, obra maestra de la ingeniería y arquitectura inca. Descenso a Machu Picchu Pueblo para el almuerzo en el restaurante Café Inkaterra. Posteriormente, salida en tren hacia la estación de Ollantaytambo o Poroy. Llegada y traslado a Cusco. Alojamiento.

## Día 11 Cusco / Lima / España

Desayuno. Traslado al aeropuerto para salir en vuelo de regreso a España, vía Lima. Noche a bordo.

## Día 12 España

Llegada.

## SALIDAS 2024

Tour Regular.  
Base LATAM.  
Mínimo 2 personas.  
Desde Madrid.

Diarias.

Consultar otras ciudades de salida, compañías y suplementos aéreos.

## HOTELES PREVISTOS O SIMILARES

### CATEGORÍA A

Lima (2 noches)	Arawi Express / Tambo / Ibis (Turista)
Arequipa (1 noche)	Corregidor / Vita (Turista)
Colca (1 noche)	Casa Andina (Turista)
Puno (2 noches)	Hacienda / Casa Andina Tikarani / Casona Plaza (Turista)
Cusco (3 noches)	San Francisco (Turista)
Machu Picchu Pueblo (1 noche)	El Mapi / Casa Andina (Turista Sup.)

### CATEGORÍA B

Lima (2 noches)	Arawi Prime / Mercure Jose Antonio (Primera)
Arequipa (1 noche)	El Cabildo (Primera)
Colca (1 noche)	Refugio (Turista Sup.)
Puno (2 noches)	Xima / La Hacienda (Primera)
Cusco (3 noches)	Xima / Jose Antonio (Primera)
Machu Picchu Pueblo (1 noche)	El Mapi / Tierra Viva (Turista Sup.)

### CATEGORÍA C

Lima (2 noches)	Iberostar / Innside / Aloft (Primera Sup.)
Arequipa (1 noche)	Casa Andina Premium / Sonesta (Primera Sup.)
Colca (1 noche)	Aranwa (Primera Sup.)
Puno (2 noches)	Casa Andina Premium / Posada del Inca (Primera Sup.)
Cusco (3 noches)	Novotel / Sonesta / Costa del Sol (Primera Sup.)
Machu Picchu Pueblo (1 noche)	Inkaterra Machu Picchu (Primera Sup.)

### CATEGORÍA D

Lima (2 noches)	Hilton / Pullman / Casa Andina Premium (Lujo)
Arequipa (1 noche)	Costa del Sol Wyndham (Lujo)
Colca (1 noche)	Colca Lodge (Primera Sup.)
Puno (2 noches)	GHL Lago Titicaca (Primera Sup.)
Cusco (3 noches)	Palacio del Inca Luxury Collection / Aranwa (Lujo)
Machu Picchu Pueblo (1 noche)	Inkaterra Machu Picchu (Primera Sup.)

## NUESTRO PRECIO INCLUYE

- Billete línea regular, clase turista "Q", con la compañía Latam.
- Vuelos internos en clase turista con la compañía Latam.
- Tren Perú Rail Expedition o Inca Rail Voyager.
- 10 noches en los hoteles previstos o similares, en régimen de alojamiento y desayuno, en cat. A, en hab. doble.
- 6 almuerzos y 1 cena según itinerario.
- Traslados aeropuerto - hotel - aeropuerto en privado en castellano.
- Visitas en regular en castellano.
- Seguro de Inclusión.
- Tasas aéreas y carburante: 130 € (Sujeto a cambios según fecha de emisión).

## OBSERVACIONES

- El itinerario incluye zonas de 4.000 m.
- El equipaje de mano permitido en el tren a Machu Picchu es de 5 kg por persona.

## ACTIVIDADES OPCIONALES (Precios por persona, mínimo 2)

- Consultar en página 44.

## TUI PLUS

- Supl. categorías superiores: desde 95 €.
- Supl. programa en semi-privado: desde 775 €.

LIMA  
CUSCO  
AREQUIPA  
MACHU PICCHU  
PUNO  
VALLE SAGRADO  
TRUJILLO  
PIURA

12  
HOTELES

# TIERRA VIVA HOTELES

La cadena más valorada  
por los viajeros



<https://tierravivahoteles.com>  
@tierravivahoteles  
TierraViva Hoteles





21

AMÉRICA

Perú



# PERÚ INCA Y COLONIAL

12 días / 10 noches

Lima, Arequipa, cañón de Colca, Cusco, Valle Sagrado y Machu Picchu

+ info y reserva online

PRECIO DESDE

**2.549 €**



## Día 1 España / Lima

Desayuno. Salida en avión a Lima. Llegada, asistencia y traslado al hotel. Alojamiento.

## Día 2 Lima

Desayuno. Visita de Lima, incluyendo la Casa Aliaga, una mansión colonial concedida por Francisco Pizarro a uno de sus capitanes, y la única casa de la época que aún pertenece a la misma familia. Luego, visitará la catedral junto a la Plaza Mayor, declarada Patrimonio de la Humanidad por la UNESCO. Finalmente visita al Museo Larco, el cual cuenta con una completísima colección prehispánica de objetos de oro y plata, así como piezas de arte erótico. Regreso al hotel. Alojamiento.

## Día 3 Lima / Arequipa

Desayuno. Traslado al aeropuerto para salir en vuelo con destino Are-

quipa. Llegada y traslado al hotel. Por la tarde, visita de Arequipa, "la Ciudad Blanca", incluyendo los miradores de Carmen Alto, Yanahuara y la Plaza de Armas. Por último visita al monasterio de Santa Catalina. Alojamiento.

## Día 4 Arequipa / Cañón de Colca (Pensión completa)

Desayuno. Salida hacia cañón del Colca pasando por Pampa de Cañahuas en la Reserva Nacional de Aguada Blanca, hábitat de las vicuñas. Continuación hasta el mirador de los Andes de Patapampa a 4.800 m. para apreciar los volcanes que rodean Arequipa. Almuerzo en Chivay. Tarde libre. Cena y alojamiento.

## Día 5 Cañón de Colca / Arequipa (Media pensión)

Desayuno. Salida a primera hora hacia la Cruz del Cóndor, la mejor ubica-

ción para admirar el cañón del Colca, uno de los más profundos del mundo, así como el vuelo de los majestuosos cóndores. Visita de los pueblos de Maca y Yanque. Almuerzo en ruta. Regreso a Arequipa. Alojamiento.

## Día 6 Arequipa / Cusco

Desayuno. Traslado al aeropuerto para salir en vuelo con destino Cusco. Llegada y traslado al hotel. Tarde libre, sugerimos un recorrido a pie por el animado barrio de San Blas. Alojamiento.

## Día 7 Cusco

Desayuno. Por la tarde, visita de Cusco, declarada Patrimonio de la Humanidad por la UNESCO. El recorrido incluye el Templo del Sol o Koricancha, la Plaza de Armas, la catedral y las ruinas incas aledañas de Sacsayhuamán, Quenqo, Puka

Pukara y Tambomachay. Regreso al hotel. Alojamiento.

## Día 8 Cusco / Valle Sagrado (Pensión completa)

Desayuno. Salida hacia el pueblo de Chinchero para visitar su bella iglesia del siglo XVII y su complejo arqueológico. Continuación por el Valle Sagrado hasta llegar al Museo Vivo de Yucay, un centro de interpretación de las tradiciones andinas. Almuerzo. Continuación a Ollantaytambo, donde podremos conocer su complejo arqueológico o tambo. Traslado al hotel. Cena y alojamiento.

## Día 9 Valle Sagrado / Machu Picchu (Pensión completa)

Desayuno. Salida en tren hasta Machu Picchu Pueblo. Llegada y ascenso en autobús, Machu Picchu, obra maestra de la ingeniería y arquitectura inca.

Recorreremos sus pasadizos, recintos ceremoniales y terrazas. Almuerzo en el restaurante Café Inkaterra. Tiempo libre. Cena y alojamiento.

## Día 10 Machu Picchu / Cusco

Desayuno. Mañana libre en la que sugerimos realizar opcionalmente una segunda visita a la ciudadela. Traslado a la estación de tren y salida hacia la estación de Ollantaytambo o Poroy. Llegada y traslado a Cusco. Alojamiento.

## Día 11 Cusco / Lima / España

Desayuno. Traslado al aeropuerto para salir en vuelo de regreso a España, vía Lima. Noche a bordo.

## Día 12 España

Llegada.

## SALIDAS 2024

Tour Regular.  
Base LATAM.  
Mínimo 2 personas.  
Desde Madrid.

Diarias.

Consultar otras ciudades de salida, compañías y suplementos aéreos.

## HOTELES PREVISTOS O SIMILARES

### CATEGORÍA A

Lima (2 noches)	Arawi Express / Tambo / Ibis (Turista)
Arequipa (2 noches)	Corregidor / Vita (Turista)
Colca (1 noche)	Casa Andina (Turista)
Cusco (3 noches)	San Francisco (Turista)
Valle Sagrado (1 noche)	Agustos / San Agustín (Turista)
Machu Picchu Pueblo (1 noche)	El Mapi / Casa Andina (Turista Sup.)

### CATEGORÍA B

Lima (2 noches)	Arawi Prime / Mercure Jose Antonio (Primera)
Arequipa (2 noches)	El Cabildo (Primera)
Colca (1 noche)	Refugio (Turista Sup.)
Cusco (3 noches)	Xima / Jose Antonio (Primera)
Valle Sagrado (1 noche)	AVA Spot / Villa Urubamba (Primera)
Machu Picchu Pueblo (1 noche)	El Mapi / Tierra Viva (Turista Sup.)

### CATEGORÍA C

Lima (2 noches)	Iberostar / Ininside / Aloft (Primera Sup.)
Arequipa (2 noches)	Casa Andina Premium / Sonesta (Primera Sup.)
Colca (1 noche)	Aranwa (Primera Sup.)
Cusco (3 noches)	Novotel / Sonesta / Costa del Sol (Primera Sup.)
Valle Sagrado (1 noche)	Casa Andina Premium / Sonesta Posada del Inca Yucay (Primera Sup.)
Machu Picchu Pueblo (1 noche)	Inkaterra Machu Picchu (Primera Sup.)

### CATEGORÍA D

Lima (2 noches)	Hilton / Pullman / Casa Andina Premium (Lujo)
Arequipa (2 noches)	Costa del Sol Wyndham (Lujo)
Colca (1 noche)	Colca Lodge (Primera Sup.)
Cusco (3 noches)	Palacio del Inca Luxury Collection / Aranwa (Lujo)
Valle Sagrado (1 noche)	Aranwa (Lujo)
Machu Picchu Pueblo (1 noche)	Inkaterra Machu Picchu (Primera Sup.)

## NUESTRO PRECIO INCLUYE

- Billete línea regular, clase turista "Q", con la compañía LATAM.
- Vuelos internos en clase turista con la compañía Latam.
- Tren Perú Rail Expedition o Inca Rail Voyager.
- 10 noches en los hoteles previstos o similares en régimen de alojamiento y desayuno en cat. A, en hab. doble.
- 4 almuerzos y 3 cenas según itinerario.
- Traslados aeropuerto - hotel - aeropuerto en privado en castellano.
- Visitas en regular en castellano.
- Seguro de Inclusión.
- Tasas aéreas y carburante: 145 € (Sujeto a cambios según fecha de emisión).

## OBSERVACIONES

- El itinerario incluye zonas de 4.000 m.
- El equipaje de mano permitido en el tren a Machu Picchu es de 5 kg por persona.

## ACTIVIDADES OPCIONALES

(Precios por persona, mínimo 2)

- Consultar en página 44.

## TUI PLUS

- Supl. categorías superiores: desde 75 €.
- Supl. programa en semi-privado: desde 615 €.



# GRAN PERÚ

13 días / 11 noches

(13 días / 11 noches con extensión Camino Inca)

Lima, Arequipa, cañón de Colca, Puno, lago Titicaca, Cusco, Valle Sagrado, Camino Inca y Machu Picchu

+ info y reserva online

PRECIO DESDE  
**2.595 €**

Extensión  
**Camino Inca**

DESDE  
**225 €**

EXTENSIÓN CAMINO INCA

## Día 1 España / Lima

Salida en avión a Lima. Llegada, asistencia y traslado al hotel. Tiempo libre. Alojamiento.

## Día 2 Lima

Desayuno. Visita de Lima, incluyendo la Casa Aliaga, una mansión colonial concedida por Francisco Pizarro a uno de sus capitanes, y la única casa de la época que aún pertenece a la misma familia. Luego, visitará la catedral junto a la Plaza Mayor, declarada Patrimonio de la Humanidad por la UNESCO. Finalmente visita al Museo Larco, el cual cuenta con una completísima colección prehispánica de objetos de oro y plata, así como piezas de arte erótico. Regreso al hotel. Alojamiento.

## Día 3 Lima / Arequipa

Desayuno. Traslado al aeropuerto para salir en vuelo con destino Arequipa. Llegada y traslado al hotel. Por la tarde, visita de Arequipa, "la Ciudad Blanca", incluyendo los miradores de Carmen Alto, Yanahuara y la Plaza de Armas. Por último, visita al monasterio de Santa Catalina. Alojamiento.

## Día 4 Arequipa / Cañón de Colca (Pensión completa)

Desayuno. Salida hacia cañón de Colca a través de la Reserva de Pampas Cañahuas. Llegada y almuerzo en Chivay. Tarde libre. Cena y alojamiento.

## Día 5 Cañón de Colca / Puno (Media pensión)

Desayuno. Salida a primera hora hacia la Cruz del Cóndor, la mejor ubicación para admirar el cañón de Colca. Almuerzo box-lunch. Salida hacia Puno. Alojamiento.

## Día 6 Puno / Lago Titicaca / Puno (Media pensión)

Desayuno. Excursión de día completo al lago Titicaca. Visita a la Isla de Uros. Continuación a la Isla de Taquile, donde sus pobladores quechuas conservan sus ancestrales costumbres. Almuerzo. Regreso al hotel. Alojamiento.

## Día 7 Puno / Cusco (Media pensión)

Desayuno. Salida en bus turístico a Cusco. Visita en ruta de La Raya,

Racchi y Andahuaylillas. Almuerzo. Llegada a Cusco y traslado al hotel. Alojamiento.

## Día 8 Cusco

Desayuno. Por la tarde, visita de Cusco, declarada Patrimonio de la Humanidad por la UNESCO. El recorrido incluye el Templo del Sol o Koricancha, la Plaza de Armas, la catedral y las ruinas incas aledañas de Sacsayhuamán, Quenqo, Puka Pukara y Tambomachay. Regreso al hotel. Alojamiento.

## Día 9 Cusco / Valle Sagrado (Pensión completa)

Desayuno. Salida hacia el pueblo de Chinchero para visitar su bella iglesia del siglo XVII y su complejo arqueológico. Continuación por el Valle Sagrado hasta llegar al Museo Vivo de Yucay, un centro de interpretación de las tradiciones andinas. Almuerzo. Continuación a Ollantaytambo, donde podremos conocer su complejo arqueológico o tambo. Traslado al hotel. Cena y alojamiento.

## Día 10 Valle Sagrado / Machu Picchu (Pensión completa)

Desayuno. Salida en tren hasta Machu Picchu Pueblo. Llegada y ascenso en autobús a la ciudadela sagrada de los incas, Machu Picchu, obra maestra de la ingeniería y arquitectura inca. Almuerzo en el restaurante Café Inkaterra. Tiempo libre. Cena y alojamiento.

## Día 11 Machu Picchu / Cusco

Desayuno. Mañana libre en la que sugerimos realizar opcionalmente una segunda visita a la ciudadela. Traslado a la estación de tren y salida hacia la estación de Ollantaytambo o Poroy. Llegada y traslado a Cusco. Alojamiento.

## Día 12 Cusco / Lima / España

Desayuno. Traslado al aeropuerto para salir en vuelo de regreso a España, vía Lima. Noche a bordo.

## Día 13 España

Llegada.

## Días 1 al 9

Mismo itinerario que Gran Perú.

## Día 10 Cusco o Valle Sagrado / Machu Picchu (Media pensión)

(15 km) Visitará los complejos arqueológicos de Chachabamba, Wiñaywayna e Intipunku. Abordará el tren Expedition hasta el kilómetro 104. Es en este punto donde iniciará su caminata. Visita del complejo arqueológico de Chachabamba. Luego, ascensión hasta la cascada de agua dependiendo del clima. Almuerzo box lunch. Por la tarde, caminata hasta el Inti Punku o Puerta del sol, desde donde podrá apreciar la impresionante ciudadela de Machu Picchu. Un autobús lo recogerá para llevarlo al pueblo de Aguas Calientes. Alojamiento.

## Día 11 Machu Picchu / Cusco (Media pensión)

Desayuno. Salida en bus a Machu Picchu, para realizar una visita guiada de la ciudadela. Almuerzo. Regreso en bus para salir en el tren de vuelta a Cusco. Alojamiento.

## Días 12 al 13

Mismo itinerario que Gran Perú.

## SALIDAS 2024

Tour Regular.  
Base **LATAM**.  
Mínimo 2 personas.  
Desde Madrid.

Gran Perú  
Diarias.

Gran Perú extensión Camino Inca  
Diarias.

Consultar otras ciudades de salida,  
compañías y suplementos aéreos.

## HOTELES PREVISTOS O SIMILARES

### CATEGORÍA A

Lima (2 noches)	Arawi Express / Tambo / Ibis (Turista)
Arequipa (1 noche)	Corregidor / Vita (Turista)
Colca (1 noche)	Casa Andina (Turista)
Puno (2 noches)	Hacienda / Casa Andina Tikarani / Casona Plaza (Turista)
Cusco (3 noches)	San Francisco (Turista)
Valle Sagrado (1 noche)	Agustos / San Agustín (Turista)
Machu Picchu Pueblo (1 noche)	El Mapi / Casa Andina (Turista Sup.)

### CATEGORÍA B

Lima (2 noches)	Arawi Prime / Mercure Jose Antonio (Primera)
Arequipa (1 noche)	El Cabildo (Primera)
Colca (1 noche)	Refugio (Turista Sup.)
Puno (2 noches)	Xima / La Hacienda (Primera)
Cusco (3 noches)	Xima / Jose Antonio (Primera)
Valle Sagrado (1 noche)	AVA Spot / Villa Urubamba (Primera)
Machu Picchu Pueblo (1 noche)	El Mapi / Tierra Viva (Turista Sup.)

### CATEGORÍA C

Lima (2 noches)	Iberostar / Ininside / Aloft (Primera Sup.)
Arequipa (1 noche)	Casa Andina Premium / Sonesta (Primera Sup.)
Colca (1 noche)	Aranwa (Primera Sup.)
Puno (2 noches)	Casa Andina Premium / Posada del Inca (Primera Sup.)
Cusco (3 noches)	Novotel / Sonesta / Costa del Sol (Primera Sup.)
Valle Sagrado (1 noche)	Casa Andina Premium / Sonesta Posada del Inca Yucay (Primera Sup.)
Machu Picchu Pueblo (1 noche)	Inkaterra Machu Picchu (Primera Sup.)

### CATEGORÍA D

Lima (2 noches)	Hilton / Pullman / Casa Andina Premium (Lujo)
Arequipa (1 noche)	Costa del Sol Wyndham (Lujo)
Colca (1 noche)	Colca Lodge (Primera Sup.)
Puno (2 noches)	GHL Lago Titicaca (Primera Sup.)
Cusco (3 noches)	Palacio del Inca Luxury Collection / Aranwa (Lujo)
Valle Sagrado (1 noche)	Aranwa (Lujo)
Machu Picchu Pueblo (1 noche)	Inkaterra Machu Picchu (Primera Sup.)

EXT. CAMINO INCA  
Machu Picchu A/B/C/D  
Pueblo (1 noche)

## NUESTRO PRECIO INCLUYE

- Billete línea regular, clase turista "Q", con la compañía Latam.
- Vuelos internos, clase turista, con la compañía Latam.
- 11 noches en los hoteles previstos o similares, en régimen de alojamiento y desayuno en cat. A, en hab. doble.
- 6 almuerzos y 3 cenas según itinerario.
- Traslados aeropuerto - hotel - aeropuerto en privado en castellano.
- Tren Inca Rail Voyager o Perú Rail Expedition.
- Visitas en regular en castellano.
- Seguro de Inclusión.
- Tasas aéreas y carburante: 130 € (Sujeto a cambios según fecha de emisión).

## Extensión Camino Inca:

- 1 noche en los hoteles previstos o similares en régimen de alojamiento y

- desayuno, en cat. A, en hab. doble.
- 2 almuerzos según itinerario.

## OBSERVACIONES

- El itinerario incluye zonas de 4.000 m.
- El equipaje de mano permitido en el tren a Machu Picchu es de 5 kg por persona.

## MUY IMPORTANTE

- Extensión Camino Inca: consultar recomendaciones y observaciones en página 39.

## TUI PLUS

- Supl. categorías superiores: desde 60 €.
- Supl. programa en semi-privado: desde 775 €.



+ info y reserva online

PRECIO DESDE

**3.195 €**

# GRAN PERÚ Y LAS LÍNEAS DE NAZCA

15 días / 13 noches

Lima, Paracas, Líneas de Nazca, Arequipa, cañón de Colca, Puno, lago Titicaca, Cusco, Valle Sagrado y Machu Picchu

## Día 1 España / Lima

Salida en avión a Lima. Llegada, asistencia y traslado al hotel. Tiempo libre. Alojamiento.

## Día 2 Lima

Desayuno. Visita de Lima, incluyendo la Casa Aliaga, una mansión colonial concedida por Francisco Pizarro a uno de sus capitanes, y la única casa de la época que aún pertenece a la misma familia. Luego, visitará la catedral junto a la Plaza Mayor, declarada Patrimonio de la Humanidad por la UNESCO. Finalmente visita al Museo Larco, el cual cuenta con una completísima colección prehispánica de objetos de oro y plata, así como piezas de arte erótico. Regreso al hotel. Alojamiento.

## Día 3 Lima / Paracas

Desayuno. Muy temprano, salida en bus regular con destino Paracas. Llegada y traslado al aeródromo de Pisco para realizar el sobrevuelo a las Líneas de Nazca. Si las condiciones climatológicas y el espacio aéreo lo permiten, sobrevuela los recientes hallazgos en Palpa, donde se en-

cuentran fósiles marinos de hasta 150 millones de años de antigüedad. Traslado al hotel. Alojamiento.

## Día 4 Paracas / Lima

Desayuno. Paseo en lancha a las Islas Ballestas, importante reserva de lobos marinos, pingüinos humboldt, pelícanos y alcatrazes. Salida en bus regular a Lima. Llegada y traslado al hotel. Alojamiento.

## Día 5 Lima / Arequipa

Desayuno. Traslado al aeropuerto para salir en vuelo con destino Arequipa. Llegada y traslado al hotel. Alojamiento. Por la tarde, visita de Arequipa, "la Ciudad Blanca", incluyendo los miradores de Carmen Alto, Yanahuara y la Plaza de Armas. Por último visita al monasterio de Santa Catalina. Alojamiento.

## Día 6 Arequipa / Cañón de Colca (Pensión completa)

Desayuno. Salida hacia cañón del Colca a través de la Reserva de Pampas Cañahuas. Llegada y almuerzo en Chivay. Tarde libre. Cena y alojamiento.

## Día 7 Cañón de Colca / Puno (Media pensión)

Desayuno. Salida a primera hora hacia la Cruz del Cóndor, la mejor ubicación para admirar el cañón del Colca. Almuerzo box-lunch. Salida hacia Puno. Alojamiento.

## Día 8 Puno / Lago Titicaca / Puno (Media pensión)

Desayuno. Excursión de día completo al lago Titicaca. Visita a la Isla de Uros. Continuación a la Isla de Taquile, donde sus pobladores quechuas conservan sus ancestrales costumbres. Almuerzo. Regreso al hotel. Alojamiento.

## Día 9 Puno / Cusco (Media pensión)

Desayuno. Salida en bus turístico a Cusco. Visita en ruta de La Raya, Racchi y Andahuayllillas. Almuerzo. Llegada a Cusco y traslado al hotel. Alojamiento.

## Día 10 Cusco

Desayuno. Por la tarde, visita de Cusco, declarada Patrimonio de la Humanidad por la UNESCO. El re-

corrido incluye el Templo del Sol o Koricancha, la Plaza de Armas, la catedral y las ruinas incas aledañas de Sacsayhuamán, Quenqo, Puka Pukara y Tambomachay. Regreso al hotel. Alojamiento.

## Día 11 Cusco / Valle Sagrado (Pensión completa)

Desayuno. Salida hacia el pueblo de Chinchero para visitar su bella iglesia del siglo XVII y su complejo arqueológico. Continuación por el Valle Sagrado hasta llegar al Museo Vivo de Yucay, un centro de interpretación de las tradiciones andinas. Almuerzo. Continuación a Ollantaytambo, donde podremos conocer su complejo arqueológico o tambo. Traslado al hotel. Cena y alojamiento.

## Día 12 Valle Sagrado / Machu Picchu (Pensión completa)

Desayuno. Salida en tren hasta Machu Picchu Pueblo. Llegada y ascenso en autobús a la ciudadela sagrada de los incas, Machu Picchu. Almuerzo en el restaurante Café Inkaterra. Tiempo libre. Cena y alojamiento.

## Día 13 Machu Picchu / Cusco

Desayuno. Mañana libre en la que sugerimos realizar opcionalmente una segunda visita a la ciudadela. Traslado a la estación de tren y salida hacia la estación de Ollantaytambo o Poroy. Llegada y traslado a Cusco. Alojamiento.

## Día 14 Cusco / Lima / España

Desayuno. Traslado al aeropuerto para salir en vuelo de regreso a España, vía Lima. Noche a bordo.

## Día 15 España

Llegada.

## SALIDAS 2024

### Tour Regular.

### Base LATAM.

### Mínimo 2 personas.

### Desde Madrid.

### Diarias.

Consultar otras ciudades de salida, compañías y suplementos aéreos.

## HOTELES PREVISTOS O SIMILARES

### CATEGORÍA A

Lima (3 noches)	Arawi Express / Tambo / Ibis (Turista)
Paracas (1 noche)	San Agustín (Primera)
Arequipa (1 noche)	Corregidor / Vita (Turista)
Colca (1 noche)	Casa Andina (Turista)
Puno (2 noches)	Hacienda / Casa Andina Tikarani / Casona Plaza (Turista)
Cusco (3 noches)	San Francisco (Turista)
Valle Sagrado (1 noche)	Agustos / San Agustín (Turista)
Machu Picchu Pueblo (1 noche)	El Mapi / Casa Andina (Turista Sup.)

### CATEGORÍA B

Lima (3 noches)	Arawi Prime / Mercure Jose Antonio (Primera)
Paracas (1 noche)	Aranwa (Primera)
Arequipa (1 noche)	El Cabildo (Primera)
Colca (1 noche)	Refugio (Turista Sup.)
Puno (2 noches)	Xima / La Hacienda (Primera)
Cusco (3 noches)	Xima / Jose Antonio (Primera)
Valle Sagrado (1 noche)	AVA Spot / Villa Urubamba (Primera)
Machu Picchu Pueblo (1 noche)	El Mapi / Tierra Viva (Turista Sup.)

### CATEGORÍA C

Lima (3 noches)	Iberostar / Innside / Aloft (Primera Sup.)
Paracas (1 noche)	DoubleTree Paracas (Primera Sup.)
Arequipa (1 noche)	Casa Andina Premium / Sonesta (Primera Sup.)
Colca (1 noche)	Aranwa (Primera Sup.)
Puno (2 noches)	Casa Andina Premium / Posada del Inca (Primera Sup.)
Cusco (3 noches)	Novotel / Sonesta / Costa del Sol (Primera Sup.)
Valle Sagrado (1 noche)	Casa Andina Premium / Sonesta Posada del Inca Yucay (Primera Sup.)
Machu Picchu Pueblo (1 noche)	Inkaterra Machu Picchu (Primera Sup.)

### CATEGORÍA D

Lima (3 noches)	Hilton / Pullman / Casa Andina Premium (Lujo)
Paracas (1 noche)	Paracas Luxury Collection (Lujo)
Arequipa (1 noche)	Costa del Sol Wyndham (Lujo)
Colca (1 noche)	Colca Lodge (Primera Sup.)
Puno (2 noches)	GHL Lago Titicaca (Primera Sup.)
Cusco (3 noches)	Palacio del Inca Luxury Collection / Aranwa (Lujo)
Valle Sagrado (1 noche)	Aranwa (Lujo)
Machu Picchu Pueblo (1 noche)	Inkaterra Machu Picchu (Primera Sup.)

## NUESTRO PRECIO INCLUYE

- Billete línea regular, clase turista "Q", con la compañía Latam.
- Vuelos internos en clase turista con la compañía Latam.
- Tren Perú Rail Expedition o Inca Rail Voyager.
- 13 noches en los hoteles previstos o similares en régimen de alojamiento y desayuno, en cat. A, en hab. doble.
- 6 almuerzos y 3 cenas según itinerario.

- Traslados aeropuerto - hotel - aeropuerto en privado en castellano.
- Visitas en regular en castellano.
- Seguro de Inclusión.
- Tasas aéreas y carburante: 130 € (Sujeto a cambios según fecha de emisión).

## OBSERVACIONES

- El itinerario incluye zonas de 4.000 m.
- El equipaje de mano permitido en el tren a Machu Picchu es de 5 kg por persona.

## ACTIVIDADES OPCIONALES (Precios por persona, mínimo 2)

- Consultar en página 44.

## MUY IMPORTANTE

- **Sobrevuelo Líneas de Nazca:** presentar pasaporte original en el aeropuerto de Nazca. El sobrevuelo está sujeto a las condiciones del clima de la zona. Los grupos de pasajeros podrán ser divididos en diferentes vuelos considerando el peso máximo permitido en la avioneta según lo que establece la ley.
- Deberá abonarse el boleto turístico de 60 soles (15 EUR), de pago directo y obligatorio en destino en moneda local. Esta información es orientativa y susceptible de cambio sin previo aviso.

## TUI PLUS

- Supl. categorías superiores: desde 165 €.

*Cuando pienses en viajar por  
el Perú, piensa en*

# CASA ANDINA

## H O T E L E S



**+40**  
Hoteles



**+30**  
Destinos



Casa Andina  
Premium Miraflores



Casa Andina  
Select Arequipa



Casa Andina  
Standard Colca



Casa Andina  
Premium Puno

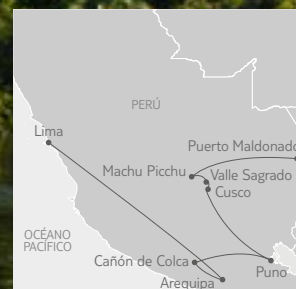




25

AMÉRICA

Perú



# GRAN PERÚ Y PUERTO MALDONADO

15 días / 13 noches

Lima, Arequipa, cañón de Colca, Puno, lago Titicaca, Cusco, Valle Sagrado, Machu Picchu y Puerto Maldonado

+ info y reserva online

PRECIO DESDE  
**3.025 €**



## Día 1 España / Lima

Salida en avión a Lima. Llegada, asistencia y traslado al hotel. Tiempo libre. Alojamiento.

## Día 2 Lima

Desayuno. Visita de Lima, incluyendo la Casa Aliaga, una mansión colonial concedida por Francisco Pizarro a uno de sus capitanes, y la única casa de la época que aún pertenece a la misma familia. Luego, visitará la catedral junto a la Plaza Mayor, declarada Patrimonio de la Humanidad por la UNESCO. Finalmente visita al Museo Larco, el cual cuenta con una completísima colección prehispánica de objetos de oro y plata, así como piezas de arte erótico. Regreso al hotel. Alojamiento.

## Día 3 Lima / Arequipa

Desayuno. Traslado al aeropuerto para salir en vuelo con destino Arequipa. Llegada y traslado al hotel. Por la tarde, visita de Arequipa, "la Ciudad Ciudad Blanca", incluyendo los miradores de Carmen Alto, Yanahuara y la Plaza

de Armas. Por último visita al monasterio de Santa Catalina. Alojamiento.

## Día 4 Arequipa / Cañón de Colca (Pensión completa)

Desayuno. Salida hacia cañón de Colca pasando por Pampa de Cañahuas en la Reserva Nacional de Aguada Blanca, hábitat de las vicuñas. Almuerzo en Chivay. Tarde libre. Cena y alojamiento.

## Día 5 Cañón de Colca / Puno (Media pensión)

Desayuno. Salida a primera hora hacia la Cruz del Cóndor, la mejor ubicación para admirar el cañón de Colca. Almuerzo box-lunch. Salida hacia Puno. Alojamiento.

## Día 6 Puno / Lago Titicaca / Puno (Media pensión)

Desayuno. Excursión de día completo al lago Titicaca. Visita a la Isla de Uros, donde aún viven los descendientes de los primeros habitantes del altiplano. Continuación a la Isla de Taquile, donde sus pobladores

quechuas conservan sus ancestrales costumbres. Almuerzo. Regreso al hotel. Alojamiento.

## Día 7 Puno / Cusco (Media pensión)

Desayuno. Salida en bus turístico a Cusco. Visita en ruta de La Raya, Racchi y Andahuayllillas. Almuerzo. Llegada a Cusco y traslado al hotel. Alojamiento.

## Día 8 Cusco

Desayuno. Por la tarde, visita de Cusco, declarada Patrimonio de la Humanidad por la UNESCO. El recorrido incluye el Templo del Sol o Koricancha, la Plaza de Armas, la catedral y las ruinas incas aledañas de Sacsayhuamán, Qenko, Puka Pukara y Tambomachay. Regreso al hotel. Alojamiento.

## Día 9 Cusco / Valle Sagrado (Pensión completa)

Desayuno. Salida hacia el pueblo de Chinchero para visitar su bella iglesia del siglo XVII y su complejo arqueológico. Continuación por el Valle Sa-

grado hasta llegar al Museo Vivo de Yucay, un centro de interpretación de las tradiciones andinas. Almuerzo. Continuación a Ollantaytambo, donde podremos conocer su complejo arqueológico o tambo. Traslado al hotel. Cena y alojamiento.

## Día 10 Valle Sagrado / Machu Picchu (Pensión completa)

Desayuno. Salida en tren hasta Machu Picchu Pueblo. Llegada y ascenso en autobús a la ciudadela sagrada de los incas, Machu Picchu. Recorreremos sus pasadizos, recintos ceremoniales y terrazas. Almuerzo en el restaurante Café Inkaterre. Tiempo libre. Cena y alojamiento.

## Día 11 Machu Picchu / Cusco

Desayuno. Mañana libre en la que sugerimos realizar opcionalmente una segunda visita a la ciudadela. Traslado a la estación de tren y salida hacia la estación de Ollantaytambo o Poroy. Llegada y traslado a Cusco. Alojamiento.

## Día 12 Cusco / Puerto Maldonado (Pensión completa)

Desayuno. Traslado al aeropuerto para salir en vuelo a Puerto Maldonado. Llegada y traslado en una embarcación hasta su lodge. Almuerzo. Caminata de familiarización con la fauna y flora de la selva. Cena. Excursión nocturna por la selva. Alojamiento.

## Día 13 Puerto Maldonado (Pensión completa)

Desayuno. Las posibles actividades serán indicadas por el guía local en destino, principalmente caminatas y excursiones en canoa para la observación de la flora y fauna local. Almuerzo, cena y alojamiento.

## Día 14 Puerto Maldonado / Lima / España

Desayuno. Traslado al aeropuerto para salir en vuelo de regreso a España, vía Lima. Noche a bordo.

## Día 15 España

Llegada.

## SALIDAS 2024

Tour Regular.  
Base LATAM.  
Mínimo 2 personas.  
Desde Madrid.

## Diarias.

Consultar otras ciudades de salida, compañías y suplementos aéreos.

## HOTEL PRESTADOS O SIMILARES

### CATEGORÍA A

Lima (2 noches)	Arawi Express / Tambo / Ibis (Turista)
Arequipa (1 noche)	Corregidor / Vita (Turista)
Colca (1 noche)	Casa Andina (Turista)
Puno (2 noches)	Hacienda / Casa Andina Tikarani / Casona Plaza (Turista)
Cusco (3 noches)	San Francisco (Turista)
Valle Sagrado (1 noche)	Agustos / San Agustín (Turista)
Machu Picchu Pueblo (1 noche)	El Mapi / Casa Andina (Turista Sup.)

Puerto Maldonado (2 noches)	Corto Maltés Lodge (Lodge)
-----------------------------	----------------------------

### CATEGORÍA B

Lima (2 noches)	Arawi Prime / Mercure Jose Antonio (Primera)
Arequipa (1 noche)	El Cabildo (Primera)
Colca (1 noche)	Refugio (Turista Sup.)
Puno (2 noches)	Xima / La Hacienda (Primera)
Cusco (3 noches)	Xima / Jose Antonio (Primera)
Valle Sagrado (1 noche)	AVA Spot / Villa Urubamba (Primera)
Machu Picchu Pueblo (1 noche)	El Mapi / Tierra Viva (Turista Sup.)
Puerto Maldonado (2 noches)	Inkaterra Hacienda Concepcion (Lodge)

### CATEGORÍA C

Lima (2 noches)	Iberostar / Ininside / Aloft (Primera Sup.)
Arequipa (1 noche)	Casa Andina Premium / Sonesta (Primera Sup.)
Colca (1 noche)	Aranwa (Primera Sup.)
Puno (2 noches)	Casa Andina Premium / Posada del Inca (Primera Sup.)

Cusco (3 noches)	Novotel / Sonesta / Costa del Sol (Primera Sup.)
Valle Sagrado (1 noche)	Casa Andina Premium / Sonesta Posada del Inca Yucay (Primera Sup.)
Machu Picchu Pueblo (1 noche)	Inkaterra Machu Picchu (Primera Sup.)
Puerto Maldonado (2 noches)	Inkaterra Reserva Amazónica (Lodge)

### CATEGORÍA D

Lima (2 noches)	Hilton / Pullman / Casa Andina Premium (Lujo)
Arequipa (1 noche)	Costa del Sol Wyndham (Lujo)
Colca (1 noche)	Colca Lodge (Primera Sup.)
Puno (2 noches)	GHL Lago Titicaca (Primera Sup.)
Cusco (3 noches)	Palacio del Inca Luxury Collection / Aranwa (Lujo)
Valle Sagrado (1 noche)	Aranwa (Lujo)
Machu Picchu Pueblo (1 noche)	Inkaterra Machu Picchu (Primera Sup.)
Puerto Maldonado (2 noches)	Inkaterra Reserva Amazónica (Lodge)

## NUESTRO PRECIO INCLUYE

- Billete línea regular, clase turista "Q", con la compañía Latam.
- Vuelos internos en clase turista con la compañía Latam.
- Tren Perú Rail Expedition o Inca Rail Voyager.
- 13 noches en los hoteles previstos o similares en régimen de alojamiento y desayuno, en cat. A, en hab. doble.
- 8 almuerzos y 5 cenas según itinerario.
- Traslados aeropuerto - hotel - aeropuerto en privado en castellano, excepto en Puerto Maldonado que son en regular.
- Visitas en regular en castellano.
- Seguro de Inclusión.
- Tasas aéreas y carburante: 145 € (Sujeto a cambios según fecha de emisión).

## OBSERVACIONES

- El equipaje de mano permitido en el tren a Machu Picchu es de 5 kg por persona.
- El itinerario en Puerto Maldonado corresponde a la categoría A, consultar resto de categorías.

## ACTIVIDADES OPCIONALES (Precios por persona, mínimo 2)

- Consultar en página 44.

## TUI PLUS

- Supl. categorías superiores: desde 125 €.



# AGUSTOS URUBAMBA

[WWW.HOTELAGUSTOS.COM](http://WWW.HOTELAGUSTOS.COM)

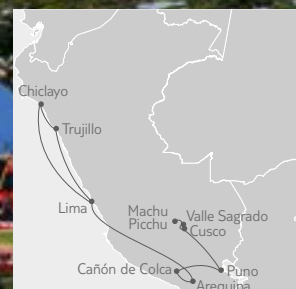




27

AMÉRICA

Perú



+ info y reserva online

PRECIO DESDE  
**3.719 €**

# GRAN TOUR DE PERÚ

16 días / 14 noches

Lima, Chiclayo, Trujillo, Arequipa, cañón de Colca, Puno, lago Titicaca, Cusco, Valle Sagrado y Machu Picchu

## Día 1 España / Lima

Salida en avión a Lima. Llegada, asistencia y traslado al hotel. Alojamiento.

## Día 2 Lima

Desayuno. Visita de Lima, incluyendo la Casa Aliaga, una mansión colonial concedida por Francisco Pizarro a uno de sus capitanes, y la única casa de la época que aún pertenece a la misma familia. Luego, visitará la catedral junto a la Plaza Mayor, declarada Patrimonio de la Humanidad por la UNESCO. Finalmente visita al Museo Larco, el cual cuenta con una completísima colección prehispánica de objetos de oro y plata, así como piezas de arte erótico. Regreso al hotel. Alojamiento.

## Día 3 Lima / Chiclayo (Media pensión)

Desayuno. Traslado al aeropuerto para salir en vuelo con destino Chiclayo. Visita de Túcumé, complejo monumental de la cultura Lambayeque. Continuación al Museo Tumbas Reales, lugar que alberga los restos del Señor de Sipán. Almuerzo. Continuación al complejo arqueológico Huaca Rajada, donde fue encontrado el Señor de Sipán. Regreso a Chiclayo. Alojamiento.

trado el Señor de Sipán. Regreso a Chiclayo. Alojamiento.

## Día 4 Chiclayo / El Brujo / Trujillo (Media pensión)

Desayuno. Traslado al complejo arqueológico de El Brujo donde destaca el arte mural que decora los muros de las pirámides y la tumba de la Señora de Cao. Almuerzo. Continuación a Trujillo. Alojamiento.

## Día 5 Trujillo / Lima (Media pensión)

Desayuno. Traslado a la Huaca del Sol, obra maestra de la cultura moche donde destacan murales polícromos. Continuación a la Huaca del Dragón, pirámide de adobe adornada con figuras antropomorfas. Almuerzo. Traslado a Chan Chan, la ciudad de barro más grande del mundo y que fue centro de la cultura Chimú. La visita finaliza en la playa de Huanchaco, para observar los "caballitos de Totorá". Traslado al aeropuerto para salir en vuelo con destino Lima. Traslado al hotel. Alojamiento.

## Día 6 Lima / Arequipa

Desayuno. Traslado al aeropuerto para salir en vuelo con destino Arequipa.

Llegada, traslado al hotel. Por la tarde, visita de Arequipa, "la Ciudad Blanca", incluyendo los miradores de Carmen Alto, Yanahuara y la Plaza de Armas. Por último, visita al monasterio de Santa Catalina. Alojamiento.

## Día 7 Arequipa / Cañón de Colca (Pensión completa)

Desayuno. Salida hacia cañón del Colca pasando por Pampa de Cañahuas y el mirador de los Andes de Patapampa a 4.800 m. Almuerzo en Chivay. Tarde libre. Cena y alojamiento.

## Día 8 Cañón de Colca / Puno (Media pensión)

Desayuno. Salida a primera hora hacia la Cruz del Cóndor, la mejor ubicación para admirar el cañón del Colca, uno de los más profundos del mundo. Visita de los pueblos de Maca y Yanque. Almuerzo en ruta. Salida hacia Puno. Alojamiento.

## Día 9 Puno / Lago Titicaca / Puno (Media pensión)

Desayuno. Excursión de día completo al lago Titicaca. Visita a la Isla de Uros, donde aún viven los descendientes de los primeros habitantes del altiplano. Continuación a la Isla de Taquile, donde

sus pobladores quechuas conservan sus ancestrales costumbres. Almuerzo. Regreso al hotel. Alojamiento.

## Día 10 Puno / Cusco (Media pensión)

Desayuno. Salida en bus turístico con destino a la ciudad de Cusco. En ruta visitaremos el Museo Lítico de Pucará y el Templo de Raqchi, centro místico construido en honor al dios Wiracocha. Almuerzo. Visita del pueblo colonial de Andahuayllillas y llegada a Cusco. Alojamiento.

## Día 11 Cusco

Desayuno. Por la tarde, visita de Cusco, declarada Patrimonio de la Humanidad por la UNESCO. El recorrido incluye el Templo del Sol o Koricancha, la Plaza de Armas, la catedral y las ruinas incas aledañas de Sacsayhuamán, Quenqo, Puka Pukara y Tambomachay. Regreso al hotel. Alojamiento.

## Día 12 Cusco / Valle Sagrado (Pensión completa)

Desayuno. Salida hacia el pueblo de Chinchero para visitar su bella iglesia del siglo XVII y su complejo arqueológico. Continuación por el Valle Sagrado hasta llegar al Museo Vivo de Yucay, un

centro de interpretación de las tradiciones andinas. Almuerzo. Continuación a Ollantaytambo, donde podremos conocer su complejo arqueológico o tambuco. Traslado al hotel. Cena y alojamiento.

## Día 13 Valle Sagrado / Machu Picchu (Pensión completa)

Desayuno. Salida en tren hasta Machu Picchu Pueblo. Llegada y ascenso en autobús a la ciudadela sagrada de los incas, Machu Picchu. Recorreremos sus pasadizos, recintos ceremoniales y terrazas. Almuerzo en el restaurante Café Inkaterre. Tiempo libre. Cena y alojamiento.

## Día 14 Machu Picchu / Cusco

Desayuno. Mañana libre en la que sugerimos realizar opcionalmente una segunda visita a la ciudadela. Traslado a la estación de tren y salida hacia la estación de Ollantaytambo o Poroy. Llegada y traslado a Cusco. Alojamiento.

## Día 15 Cusco / Lima / España

Desayuno. Traslado al aeropuerto para salir en vuelo de regreso a España, vía Lima. Noche a bordo.

## Día 16 España

Llegada.

## SALIDAS 2024

Tour Regular.

Base LATAM.

Mínimo 2 personas.

Desde Madrid.

Diarias.

Consultar otras ciudades de salida, compañías y suplementos aéreos.

## HOTELES PREVISTOS O SIMILARES

### CATEGORÍA A

Lima (3 noches)	Arawi Express / Tambo / Ibis (Turista)
Chiclayo (1 noche)	Costa del Sol (Primera)
Trujillo (1 noche)	Casa Andina Standard (Turista)
Arequipa (1 noche)	Corregidor / Vita (Turista)
Colca (1 noche)	Casa Andina Standard (Turista)
Puno (2 noches)	Hacienda / Casa Andina Tikarani / Casona Plaza (Turista)
Cusco (3 noches)	San Francisco (Turista)
Valle Sagrado (1 noche)	Agustos / San Agustín (Turista)
Machu Picchu Pueblo (1 noche)	El Mapi / Casa Andina (Turista Sup.)

### CATEGORÍA B

Lima (3 noches)	Arawi Prime / Mercure Jose Antonio (Primera)
Chiclayo (1 noche)	Costa del Sol (Primera)
Trujillo (1 noche)	Costa del Sol (Primera)
Arequipa (1 noche)	El Cabildo (Primera)
Colca (1 noche)	Refugio (Turista Sup.)
Puno (2 noches)	Xima / La Hacienda (Primera)
Cusco (3 noches)	Xima / Jose Antonio (Primera)
Valle Sagrado (1 noche)	AVA Spot / Villa Urubamba (Primera)

Machu Picchu Pueblo (1 noche)	El Mapi / Tierra Viva (Turista Sup.)
-------------------------------	--------------------------------------

### CATEGORÍA C

Lima (3 noches)	Iberostar / Inside / Aloft (Primera Sup.)
Chiclayo (1 noche)	Casa Andina Select (Primera Sup.)
Trujillo (1 noche)	Costa del Sol (Primera)
Arequipa (1 noche)	Casa Andina Premium / Sonesta (Primera Sup.)
Colca (1 noche)	Aranwa (Primera Sup.)
Puno (2 noches)	Casa Andina Premium / Posada del Inca (Primera Sup.)
Cusco (3 noches)	Novotel / Sonesta / Costa del Sol (Primera Sup.)
Valle Sagrado (1 noche)	Casa Andina Premium / Sonesta Posada del Inca Yucay (Primera Sup.)
Machu Picchu Pueblo (1 noche)	Inkaterra Machu Picchu (Primera Sup.)

### CATEGORÍA D

Lima (3 noches)	Hilton / Pullman / Casa Andina Premium (Lujo)
Chiclayo (1 noche)	Casa Andina Select (Primera Sup.)
Trujillo (1 noche)	Costa del Sol Centro (Primera Sup.)
Arequipa (1 noche)	Costa del Sol Wyndham (Lujo)
Colca (1 noche)	Colca Lodge (Primera Sup.)
Puno (2 noches)	GHL Lago Titicaca (Lujo)

Cusco (3 noches)	Palacio del Inca Luxury Collection / Aranwa (Lujo)
Valle Sagrado (1 noche)	Aranwa (Lujo)
Machu Picchu Pueblo (1 noche)	Inkaterra Machu Picchu (Primera Sup.)

## NUESTRO PRECIO INCLUYE

- Billete línea regular, clase turista "Q", con la compañía Latam.
- Vuelos internos en clase turista con la compañía Latam.
- Tren Perú Rail Expedition o Inca Rail Voyager.
- 14 noches en los hoteles previstos o similares en régimen de alojamiento y desayuno, en cat. A, en hab. doble.
- 9 almuerzos y 3 cenas según itinerario.
- Traslados aeropuerto - hotel - aeropuerto en privado en castellano.
- Visitas en regular en castellano.
- Seguro de Inclusión.
- Tasas aéreas y carburante: 210 € (Sujeto a cambios según fecha de emisión).

## OBSERVACIONES

- El equipaje de mano permitido en el tren a Machu Picchu es de 5 kg por persona.

## ACTIVIDADES OPCIONALES

(Precios por persona, mínimo 2)

- Consultar en página 44.

## TUI PLUS

- Supl. categorías superiores: desde 130 €.
- Supl. programa en semi-privado: desde 845 €.



Hilton Garden Inn Lima Miraflores



Hilton Garden Inn Cusco



Montaña de los 7 colores

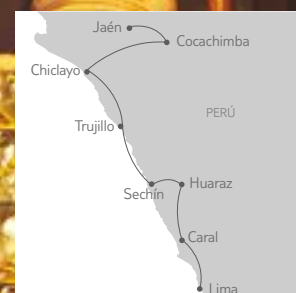
# VISITA Lima y Cusco

*Y alójate en dos propuestas únicas,  
con la esencia de la ciudad y  
la garantía de Hilton*

- Hilton Garden Inn Lima Miraflores. En el centro de Miraflores, un nuevo hotel con una ubicación privilegiada en el distrito turístico de Lima, a pasos del malecón.
- Hilton Garden Inn Cusco. Para disfrutar de mágicas vistas a la ciudad de Cusco, patios con arcos al estilo colonial y a una corta caminata de la plaza principal.

 **Hilton**  
Garden Inn™  
Cusco, Perú

 **Hilton**  
Garden Inn™  
Lima Miraflores



+ info y reserva online

PRECIO DESDE  
**5.129 €**

# CULTURAS MILENARIAS

15 días / 13 noches

Lima, Caral, Huaraz, Sechín, Trujillo, Chiclayo, Chachapoyas, Cocachimba y Kuélap

## Día 1 España / Lima

Salida en avión a Lima. Llegada y traslado al hotel. Alojamiento.

## Día 2 Lima

Desayuno. Visita de Lima, incluyendo la Casa Aliaga, una mansión colonial concedida por Francisco Pizarro a uno de sus capitanes, y la única casa de la época que aún pertenece a la misma familia. Luego, visitará la catedral junto a la Plaza Mayor, declarada Patrimonio de la Humanidad por la UNESCO. Finalmente visita al Museo Larco, el cual cuenta con una completísima colección prehispánica de objetos de oro y plata, así como piezas de arte erótico. Regreso al hotel. Alojamiento.

## Día 3 Lima / Caral / Huaraz (Media pensión)

Desayuno. Salida hacia Huaraz. Visita en ruta de Caral, este sitio arqueológico es de gran importancia no solo por sus monumentales pirámides y centros ceremoniales, sino por tratarse de la ciudad más antigua de América. Tras la visita, almuerzo y continuación a Huaraz. Alojamiento.

## Día 4 Huaraz

Desayuno. Visita del complejo arqueológico de Chavín de Huantar, el centro religioso más importante de la cultura Chavín que perduró del 850 al 200 a.C. Destacan sus edificios y plazas con un sorprendente tallado sobre piedra junto al lanzón monolítico, piedra tallada de más de 5 metros de altura. Regreso a Huaraz. Alojamiento.

## Día 5 Huaraz

Desayuno. Recorrido atravesando el Callejón de Huaylas, ubicado entre la cordillera blanca y la cordillera negra. Visita de los pueblos de Carhuaz, Mancos y Yungay a las faldas del Huscarán, el pico más alto de Perú. Visita de las lagunas andinas de Orcococha y Chinacocha, situadas dentro de la Reserva Nacional de Huascarán. Caminata por el sendero Chinacocha donde podrá apreciar la magnitud de las montañas que lo rodean. Regreso al hotel. Alojamiento.

## Día 6 Huaraz / Sechín / Trujillo

Desayuno. Salida hacia Trujillo. En ruta visita del sitio arqueológico de Sechín, caracterizado por sus fachadas con figuras antropomorfas gra-

bas en ellas. Continuación hasta Trujillo. Alojamiento.

## Día 7 Trujillo (Media pensión)

Desayuno. Visita de la ciudad, observando el marcado acervo colonial de la misma. Continuación a las Huacas del Sol y la Luna, centro de poder en el valle de Trujillo de la cultura moche. La visita prosigue hasta la ciudadela de adobe de Chan-Chan, la más grande de América, perteneciente a la cultura chimú. Almuerzo. Regreso a Trujillo. Alojamiento.

## Día 8 Trujillo / Chiclayo (Media pensión)

Desayuno. Traslado hacia Chiclayo. Visita del complejo arqueológico de El Brujo. Destaca el arte mural que decora los muros de las pirámides y la tumba de la Señora de Cao. Almuerzo. Llegada y traslado al hotel. Alojamiento.

## Día 9 Chiclayo (Media pensión)

Desayuno. Visita de Túcumé, complejo monumental de 26 edificios de la cultura lambayecana. Traslado a Lambayeque para visitar el Museo Tumbas Reales. Almuerzo. Visita a la Huaca Rajada, conjunto de pirámi-

des de barro donde fue encontrado el Señor de Sipán. Regreso al hotel. Alojamiento.

## Día 10 Chiclayo / Cocachimba (Pensión completa)

Desayuno. Salida a primera hora de la mañana hacia Cocachimba. En el viaje podrá observar el paso del desierto de la costa peruana, al verde de la selva del Departamento de Amazonas. Box lunch. Llegada a Cocachimba y cena en el hotel. Alojamiento.

## Día 11 Cocachimba / Catarata Gocta / Cocachimba (Pensión completa)

Desayuno. Visita en privado a la Catarata Gocta; un trekking hasta la base de la catarata que, atravesando un bosque nuboso, permite contemplar desde diversos puntos escénicos la inmensidad de los 771 m. de altura que suman sus dos caídas. Regreso a Cocachimba por el mismo camino. Almuerzo. Tarde libre. Cena y alojamiento.

## Día 12 Cocachimba / Kuélap / Cocachimba (Pensión completa)

Desayuno. Visita privada a la ciudadela de Kuélap, el sitio arqueológico

más importante de la cultura chachapoyas. Visita guiada para conocer la plataforma que se extiende casi 600 metros y en algunas partes sus murallas llegan a medir 19 metros. Sorprende por su magnitud y su compleja arquitectura interior. Almuerzo box-lunch. Regreso a Cocachimba. Cena y alojamiento.

## Día 13 Cocachimba / Revash / Cocachimba (Pensión completa)

Desayuno. Visita privada del Mausoleo de Revash, construcción funeraria realizada en grutas excavadas en la ladera de un barranco y que funcionaron como sepulcros. Almuerzo box-lunch. Visita al Museo de Leymebamba donde se conservan las 261 momias que fueron encontradas en la laguna de los Cóndores junto a otros utensilios funerarios. Cena y alojamiento.

## Día 14 Cocachimba / Jaén / Lima / España

Desayuno. Traslado al aeropuerto para salir en vuelo de regreso a España, vía Lima. Noche a bordo.

## Día 15 España

Llegada.

## SALIDAS 2024

Tour Regular.  
Base LATAM.  
Mínimo 2 personas.  
Desde Madrid.

Lunes, miércoles, jueves y sábados.

Consultar otras ciudades de salida, compañías y suplementos aéreos.

## HOTELES PREVISTOS O SIMILARES

### CATEGORÍA A

Lima (2 noches)	Arawi Express / Tambo / Ibis (Turista)
Huaraz (3 noches)	El Patio de Monterrey (Primera)
Trujillo (2 noches)	Casa Andina Standard (Turista)
Chiclayo (2 noches)	Costa del Sol (Primera)
Cocachimba (4 noches)	Gocta Andes Lodge (Turista Sup.)

### CATEGORÍA B

Lima (2 noches)	Arawi Prime / Mercure Jose Antonio (Primera)
Huaraz (3 noches)	El Patio de Monterrey (Primera)
Trujillo (2 noches)	Costa del sol (Primera)
Chiclayo (2 noches)	Costa del sol Wyndham (Primera)
Cocachimba (4 noches)	Gocta Andes Lodge (Turista Sup.)

### CATEGORÍA C

Lima (2 noches)	Iberostar / Innside / Aloft (Primera Sup.)
Huaraz (3 noches)	Andino Club Hotel (Estándar) (Primera)
Trujillo (2 noches)	Costa del Sol Wyndham (Primera Sup.)
Chiclayo (2 noches)	Casa Andina Select (Primera Sup.)
Cocachimba (4 noches)	Gocta Andes Lodge (Turista Sup.)

### CATEGORÍA D

Lima (2 noches)	Hilton / Pullman / Casa Andina Premium (Lujo)
Huaraz (3 noches)	Andino Club Hotel (Con terraza) (Primera)
Trujillo (2 noches)	Costa del Sol Centro (Primera Sup.)
Chiclayo (2 noches)	Casa Andina Select (Primera Sup.)
Cocachimba (4 noches)	Gocta Andes Lodge (Turista Sup.)

## NUESTRO PRECIO INCLUYE

- Billete línea regular, clase turista "Q", con la compañía Latam.
- Vuelos internos en clase turista con la compañía Latam.
- 13 noches en los hoteles previstos o similares en régimen de alojamiento y desayuno, en cat. A, en hab. doble.
- 8 almuerzos y 4 cenas según itinerario.
- Traslados aeropuerto - hotel - aeropuerto en privado en castellano.
- Visitas en regular en castellano, excepto servicios en privado indicados en el itinerario.
- Seguro de Inclusión.
- Tasas aéreas y carburante: 105 € (Sujeto a cambios según fecha de emisión).

## OBSERVACIONES

- Las visitas en la zona de Chachapoyas requieren un mínimo de forma física y movilidad.

## ACTIVIDADES OPCIONALES (Precios por persona, mínimo 2)

- Consultar en página 44 €.

## TUI PLUS

- Supl. categorías superiores: desde 20 €.



Colca, Cusco y Valle Sagrado,  
destinos llenos de cultura y belleza



31

AMÉRICA

Perú



# EL TREN DE LOS ANDES

13 días / 11 noches

Lima, Cusco, Valle Sagrado, Machu Picchu, Puno y Arequipa

PRECIO DESDE

**7.085 €**

## Día 1 España / Lima

Salida en avión a Lima. Llegada, asistencia y traslado al hotel. Tiempo libre. Alojamiento.

## Día 2 Lima

Desayuno. Visita de Lima, incluyendo la Casa Aliaga, una mansión colonial concedida por Francisco Pizarro a uno de sus capitanes, y la única casa de la época que aún pertenece a la misma familia. Luego, visitará la catedral junto a la Plaza Mayor, declarada Patrimonio de la Humanidad por la UNESCO. Finalmente visita al Museo Larco, el cual cuenta con una completísima colección prehispánica de objetos de oro y plata, así como piezas de arte erótico. Regreso al hotel. Alojamiento.

## Día 3 Lima / Cusco

Desayuno. Traslado al aeropuerto para salir en vuelo con destino Cusco. Llegada y traslado al hotel. Tarde libre, sugerimos un recorrido a pie por el animado barrio de San Blas. Alojamiento.

## Día 4 Cusco

Desayuno. Por la tarde, visita de Cusco, declarada Patrimonio de la Humanidad por la UNESCO. El recorrido incluye el Templo del Sol o Koricancha, la Plaza de Armas, la catedral y de las ruinas incas aledañas de Sacsayhuamán, Quenqo, Puka Pukara y Tambomachay. Regreso al hotel. Alojamiento.

## Día 5 Cusco / Valle Sagrado (Pensión completa)

Desayuno. Salida hacia el pueblo de Chinchero para visitar su bella iglesia del siglo XVII y su complejo arqueológico. Continuación por el Valle Sagrado hasta llegar al Museo Vivo de Yucay, un centro de interpretación de las tradiciones andinas. Almuerzo. Continuación a Ollantaytambo, donde podremos conocer su complejo arqueológico o tambo. Traslado al hotel. Cena y alojamiento.

## Día 6 Valle Sagrado / Machu Picchu (Pensión completa)

Desayuno. Salida en tren hasta Machu Picchu Pueblo. Llegada y ascen-

so en autobús a la Ciudadela Sagrada de los Incas, Machu Picchu, obra maestra de la ingeniería y arquitectura inca. Recorreremos sus pasadizos, recintos ceremoniales y terrazas. Almuerzo en el Restaurante Inkaterra. Tiempo libre. Cena y alojamiento.

## Día 7 Machu Picchu / Cusco

Desayuno. Mañana libre en la que sugerimos realizar opcionalmente una segunda visita a la ciudadela. Traslado a la estación de tren y salida hacia la estación de Ollantaytambo o Poroy. Llegada y traslado a Cusco. Alojamiento.

## Día 8 Cusco / Puno (Pensión completa)

Desayuno. Traslado a la estación de tren para salir a bordo del Belmond Andean Explorer hacia Puno a orillas del lago Titicaca, cruzando el altiplano andino. Almuerzo. Contemple la sensacional cordillera de La Raya antes de prepararse para una elegante cena a bordo. Llegada a la estación de Titicaca por la noche. Noche a bordo.

## Día 9 Puno / Lago Titicaca / Puno / Arequipa (Pensión completa)

Desayuno. Visita a la isla de los Uros, extraordinarias islas artificiales creadas a partir de juncos cuidadosamente tejidos que se renuevan constantemente. Almuerzo en el tren para luego continuar nuestro viaje a Saracocha punto en donde cenaremos y en donde el tren permanecerá detenido durante la noche. Noche a bordo.

## Día 10 Arequipa (Media pensión)

Desayuno. Por la mañana visita a Lagunillas donde visitaremos las Cuevas Sumbay, con pinturas rupestres de casi 8.000 años de antigüedad. Almuerzo a bordo y continuación en tren hacia Arequipa. Llegada y traslado al hotel. Alojamiento.

## Día 11 Arequipa

Desayuno. Por la tarde, visita de Arequipa, "la Ciudad Ciudad Blanca", incluyendo los miradores de Carmen Alto, Yanahuara y la Plaza de Armas. Por último, visita al monasterio de Santa Catalina. Alojamiento.

## Día 12 Arequipa / Lima / España

Desayuno. Traslado al aeropuerto para salir en vuelo de regreso a España, vía Lima. Noche a bordo.

## Día 13 España

Llegada.

## SALIDAS 2024

Tour Regular  
Base LATAM.

Mínimo 2 personas.  
Desde Madrid.

Jueves.

Consultar otras ciudades de salida,  
compañías y suplementos aéreos.

## HOTELES PREVISTOS O SIMILARES

Lima (2 noches)	Ananay Villa Barranco (Primera Sup.)
Cusco (3 noches)	Palacio del Inca Luxury Collection (Lujo)
Valle Sagrado (1 noche)	Inkaterra Hacienda (Primera Sup.)
Machu Picchu (1 noche)	Sumaq (Lujo)
Tren de los Andes (2 noches)	Belmond Andean Explorer (Lujo)
Arequipa (2 noches)	Katari (Primera Sup.)

## NUESTRO PRECIO INCLUYE

- Billete línea regular, clase turista "Q", con la compañía Latam.
- Vuelos internos en clase turista con la compañía Latam.
- Tren Perú Rail Expedition o Inca Rail Voyager.
- 9 noches en los hoteles previstos o similares en régimen de alojamiento y desayuno en cat. A, en hab. doble.
- 2 almuerzos y 2 cenas según itinerario.
- Traslados aeropuerto - hotel - aeropuerto en privado en castellano.
- Visitas en regular en castellano.
- Seguro de Inclusión.
- Tasas aéreas y carburante: 130 € (Sujeto a cambios según fecha de emisión).

## Tren de los Andes incluye:

- 2 noches a bordo del tren Belmond Andean Explorer.
- Régimen de pensión completa.
- Excursiones y visitas mencionadas en regular en castellano.

## OBSERVACIONES

- El itinerario incluye zonas de 4.000 m.
- El equipaje de mano permitido en el tren a Machu Picchu es de 5 kg por persona.
- Tren de los Andes; tarifas dinámicas, consultar suplementos en el momento de efectuar reserva así como las condiciones especiales de reserva y cancelación.

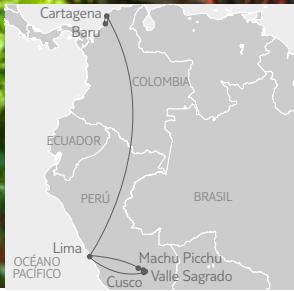
## ACTIVIDADES OPCIONALES

(Precios por persona, mínimo 2)

- Consultar en página 44.

## TUI PLUS

- Incluye el famoso tren de Lujo Belmond Andean Explorer en la ruta Cusco - Puno - Arequipa.



# LO MEJOR DE PERÚ Y COLOMBIA

14 días / 12 noches

Lima, Cusco, Valle Sagrado, Machu Picchu, Cartagena de Indias y Barú

PRECIO DESDE  
**3.259 €**

## Día 1 España / Lima

Salida en avión a Lima. Llegada y traslado al hotel. Alojamiento.

## Día 2 Lima

Desayuno. Visita de Lima, incluyendo la Casa Aliaga, una mansión colonial concedida por Francisco Pizarro a uno de sus capitanes, y la única casa de la época que aún pertenece a la misma familia. Luego, visitará la catedral junto a la Plaza Mayor, declarada Patrimonio de la Humanidad por la UNESCO. Finalmente visita al Museo Larco, el cual cuenta con una completísima colección prehispánica de objetos de oro y plata, así como piezas de arte erótico. Regreso al hotel. Alojamiento.

## Día 3 Lima / Cusco

Desayuno. Traslado al aeropuerto para salir en vuelo con destino Cusco. Llegada y traslado al hotel. Tarde libre, su-

gerimos un recorrido a pie el animado barrio de San Blas. Alojamiento.

## Día 4 Cusco

Desayuno. Por la tarde, visita de Cusco, declarada Patrimonio de la Humanidad por la UNESCO. El recorrido incluye el Templo del Sol o Koricancha, la Plaza de Armas, la catedral y las ruinas incas aledañas de Sacsayhuamán, Quenqo, Puka Pukara y Tambomachay. Regreso al hotel. Alojamiento.

## Día 5 Cusco / Valle Sagrado (Pensión completa)

Desayuno. Salida hacia el pueblo de Chinchero para visitar su bella iglesia del siglo XVII y su complejo arqueológico. Continuación por el Valle Sagrado hasta llegar al Museo Vivo de Yucay, un centro de interpretación de las tradiciones andinas. Almuerzo. Continuación a

Ollantaytambo, donde podremos conocer su complejo arqueológico o tambo. Traslado al hotel. Cena y alojamiento.

## Día 6 Valle Sagrado / Machu Picchu (Pensión completa)

Desayuno. Salida en tren hasta Machu Picchu Pueblo. Llegada y ascenso en autobús a la ciudadela sagrada de los incas, Machu Picchu, obra maestra de la ingeniería y arquitectura inca. Almuerzo en el restaurante Café Inkaterra. Tiempo libre. Cena y alojamiento.

## Día 7 Machu Picchu / Cusco

Desayuno. Mañana libre en la que sugerimos realizar opcionalmente una segunda visita a la ciudadela. Traslado a la estación de tren y salida hacia la estación de Ollantaytambo o Poroy. Llegada y traslado a Cusco. Alojamiento.

## Día 8 Cusco / Lima / Cartagena

Desayuno. Traslado al aeropuerto para salir en vuelo con destino Cartagena, vía ciudad de conexión. Llegada y traslado a su hotel. Alojamiento.

## Día 9 Cartagena de Indias

Desayuno. Visita de Cartagena. El recorrido se inicia en el área moderna de los barrios de Bocagrande y de Manga. Continuación al castillo de San Felipe de Barajas. Recorrido a pie por el barrio de Getsemaní, barrio engalanado con vistosos grafitis. Continuación hacia el sector amurallado, visitando la Plaza de los Cochinos, la Plaza de la Aduana, el Parque de Bolívar y la Plaza de Santo Domingo, entre otros. Regreso al hotel por cuenta del pasajero. Alojamiento.

## Día 10 Cartagena de Indias / Barú

Desayuno. A la hora acordada, traslado al muelle para salir en lancha

hacia el hotel Las Islas. Llegada y alojamiento.

## Día 11 Barú

Desayuno. Día libre para disfrutar de las instalaciones del hotel. Alojamiento.

## Día 12 Barú / Cartagena

Desayuno. A la hora acordada, traslado al muelle para salir en lancha hacia Cartagena. Llegada y traslado al hotel. Alojamiento.

## Día 13 Cartagena de Indias / España

Desayuno. Traslado al aeropuerto para salir en el vuelo de regreso a España, vía ciudad de conexión. Noche a bordo.

## Día 14 España

Llegada.

## SALIDAS 2024

Tour Regular.  
Base LATAM.  
Mínimo 2 personas.  
Desde Madrid.

Diarias.

Consultar otras ciudades de salida, compañías y suplementos aéreos.

## HOTELES PREVISTOS O SIMILARES

### CATEGORÍA A

Lima (2 noches)	Arawi Express / Tambo / Ibis (Turista)
Cusco (3 noches)	San Francisco (Turista)
Valle Sagrado (1 noche)	Agustos / San Agustín (Turista)
Machu Picchu (1 noche)	El Mapi / Casa Andina (Turista Sup.)
Cartagena de Indias (3 noches)	Kartaxa / Petite Plus (Turista)
Barú (2 noches)	Las Islas (Hab.Bungalow) (Primera)

### CATEGORÍA B

Lima (2 noches)	Arawi Prime / Mercure Jose Antonio (Primera)
Cusco (3 noches)	Xirna / Jose Antonio (Primera)
Valle Sagrado (1 noche)	AVA Spot / Villa Urubamba (Primera)
Machu Picchu (1 noche)	El Mapi / Tierra Viva (Turista Sup.)
Cartagena de Indias (3 noches)	Santa Catalina / Bantú (Turista Sup.)
Barú (2 noches)	Las Islas (Hab.Bungalow) (Primera)

### CATEGORÍA C

Lima (2 noches)	Iberostar / Ininside / Aloft (Primera Sup.)
Cusco (3 noches)	Novotel / Sonesta / Costa del Sol (Primera Sup.)
Valle Sagrado (1 noche)	Casa Andina Premium / Sonesta Posada del Inca Yucay (Primera Sup.)
Machu Picchu Pueblo (1 noche)	Inkaterra Machu Picchu (Primera Sup.)
Cartagena de Indias (3 noches)	Casa Don Luis by Faranda (Primera)
Barú (2 noches)	Las Islas (Hab.Bungalow) (Primera)

### CATEGORÍA D

Lima (2 noches)	Hilton / Pullman / Casa Andina Premium (Lujo)
Cusco (3 noches)	Palacio del Inca Luxury / Aranwa (Lujo)
Valle Sagrado (1 noche)	Aranwa (Lujo)
Machu Picchu (1 noche)	Inkaterra Machu Picchu (Primera Sup.)
Cartagena de Indias (3 noches)	Sofitel Victoria Regia / Charleston Santa Teresa (Lujo)
Barú (2 noches)	Las Islas (Hab.Bungalow) (Primera)

## NUESTRO PRECIO INCLUYE

- Billete línea regular, clase turista "Q", con la compañía Latam.
- Vuelos internos, clase turista, con la compañía Latam.
- 12 noches en los hoteles previstos o similares, en régimen de alojamiento y desayuno en cat. A, en hab. doble.
- 2 almuerzos y 2 cenas según itinerario.
- Tren Perú Rail Expedition o Inca Rail Voyager.

- Traslados aeropuerto - hotel - aeropuerto en privado en castellano, en Perú y en regular en castellano en Colombia.
- Visitas en regular en castellano.
- Seguro de Inclusión.
- Tasas aéreas y carburante: 210 € (Sujepto a cambios según fecha de emisión).

## OBSERVACIONES

- El equipaje de mano permitido en el tren a Machu Picchu es de 5 kg por persona.
- Impuesto de zarpe Isla Barú no incluido, 7 USD aprox. de pago directo en destino
- Los pasajeros alojados en zona Manzanillo en Cartagena deben llegar por su cuenta al punto de encuentro informado por el receptivo para el inicio las excursiones.

## ACTIVIDADES OPCIONALES (Precios por persona, mínimo 2)

- Consultar en página 44.

## MUY IMPORTANTE

- Vacuna de la fiebre amarilla obligatoria.

## TUI PLUS

- Supl. categorías superiores: desde 165 €.





33

AMÉRICA

Perú y Bolivia



# PERÚ Y BOLIVIA

17 días / 14 noches

Lima, Cusco, Valle Sagrado, Machu Picchu, Puno, lago Titicaca, Tiwanaku, La Paz, Salar de Uyuni, Reserva de Fauna Andina Eduardo Avaroa

PRECIO DESDE  
**4.685 €**

## Día 1 España / Lima

Salida en avión a Lima. Noche a bordo.

## Día 2 Lima

Llegada y traslado al hotel. Resto del día libre. Alojamiento.

## Día 3 Lima

Desayuno. Visita de Lima colonial y moderna comenzando en el centro histórico, incluyendo la Huaca Pucllana, la Plaza de Armas, la catedral y el convento de San Francisco. Continuación al Museo Larco. Regreso al hotel. Alojamiento.

## Día 4 Lima / Cusco

Desayuno. Traslado al aeropuerto para salir en vuelo con destino Cusco. Llegada y traslado al hotel. Alojamiento.

## Día 5 Cusco

Desayuno. Por la tarde, visita de Cusco, declarada Patrimonio de la Humanidad por la UNESCO. El recorrido incluye el Templo del Sol o Koricancha, la Plaza de Armas, la catedral y de las ruinas incas aledañas de Sacsayhuamán, Qenqo, Puka Pukara y Tambomachay. Regreso al hotel. Alojamiento.

## Día 6 Cusco / Valle Sagrado

*(Pensión completa)*

Desayuno. Salida hacia el pueblo de Chinchero para visitar su bella iglesia del siglo XVII y su complejo arqueológico. Visita al Centro de investigación agrícola de Moray y a las salineras de Maras. Almuerzo. Continuación a Ollantaytambo, donde podremos conocer su complejo arqueológico o tambo. Traslado al hotel. Cena y alojamiento.

## Día 7 Valle Sagrado / Machu Picchu

*(Pensión completa)*

Desayuno. Salida en tren hasta Machu Picchu Pueblo. Llegada y ascenso en autobús a la ciudadela sagrada de los incas, Machu Picchu, obra maestra de la ingeniería y arquitectura. Recorreremos sus pasadizos, recintos ceremoniales y terrazas. Almuerzo en el restaurante Café Inkaterra. Tiempo libre. Cena y alojamiento.

## Día 8 Machu Picchu / Cusco

Desayuno. Mañana libre en la que sugerimos realizar opcionalmente una segunda visita a la ciudadela. Traslado a la estación de tren y salida hacia la estación de Ollantaytambo

o Poroy. Llegada y traslado a Cusco. Alojamiento.

## Día 9 Cusco / Puno

*(Media pensión)*

Desayuno. Salida en bus turístico a Puno. Visita en ruta de Andahuayllillas y Racchi. Almuerzo. Breve parada en La Raya situado a 4.313 m. Llegada a Puno y traslado al hotel. Alojamiento.

## Día 10 Puno / Lago Titicaca / Puno

*(Media pensión)*

Desayuno. Excursión de día completo al lago Titicaca. Visita a la Isla de Uros. Continuación a la Isla de Taquile, donde sus pobladores quechuas conservan sus ancestrales costumbres. Almuerzo. Regreso al hotel. Alojamiento.

## Día 11 Puno / Tiwanaku / La Paz

Desayuno. Salida hacia Bolivia, trámites fronterizos y continuación hasta Tiwanaku, complejo arqueológico que alberga los restos de una antigua civilización preincaica. Traslado a La Paz. Alojamiento.

## Día 12 La Paz / Uyuni / Desierto de Siloli

*(Pensión completa)*

Desayuno. Traslado al aeropuerto para salir en vuelo a Uyuni. Visita al

cementerio de trenes. Continuación en vehículo privado 4x4, hacia la laguna Turquiri, a 4261 m. también llamada laguna negra. Almuerzo. Salida hacia las Joyas Altoandinas, estas magníficas y cautivadoras lagunas; Cañapa, Hedionda, Chiarkota, Honda y Ramadita, dibujan unos paisajes de ensueño, llenos de belleza y serenidad. Salida hacia el "Paseo del León" y continuación hacia el Desierto de Siloli. Cena y alojamiento.

## Día 13 Desierto de Siloli / Laguna Verde / Laguna Colorada / San Pedro de Quemez

*(Pensión completa)*

Desayuno. Visita de la Reserva de Flora y Fauna Andina Eduardo Avaroa, incluyendo el Árbol de Piedra, y los Geiseres de Sol de Mañana, situados a 5.000 m. Continuación al salar de Chalviri, pudiendo tomar un baño en las Termas de Polques. Visita a la Laguna Verde. Almuerzo. Continuación hacia la Laguna Colorada, un lago multicolor donde predominan los tonos rojos que alimentan a unos 30000 flamencos. Salida hacia San Pedro de Quemez. Cena. Alojamiento.

## Día 14 San Pedro de Quemez / Uyuni

*(Media pensión)*

Desayuno. Salida hacia la famosa Cueva de las Galaxias, resultado del contacto entre la lava volcánica y lo que una vez fue un mar interior. Continuación hacia el Salar de Uyuni, considerado como el desierto de sal más grande del mundo. Almuerzo. Visita de la Isla Incahuasi la isla más espectacular de todo el Salar, vigilada por cactus gigantes de más de 8 m de altura. Regreso a Uyuni. Alojamiento.

## Día 15 Uyuni / La Paz

Desayuno. Traslado al aeropuerto para salir en vuelo con destino La Paz. Llegada y traslado al hotel. Visita de La Paz, incluyendo el Mercado de las Brujas y el Valle de la Luna. Alojamiento.

## Día 16 La Paz / España

Desayuno. Traslado al aeropuerto para salir en vuelo de regreso a España, vía ciudad de conexión. Noche a bordo.

## Día 17 España

Llegada.

## SALIDAS 2024

Tour Regular.

Base AIR EUROPA.

Mínimo 2 personas.

Desde Madrid.

Lunes, miércoles, jueves, viernes y domingos.

Consultar otras ciudades de salida, compañías y suplementos aéreos.

## HOTELES PREVISTOS O SIMILARES

### CATEGORÍA A

Lima (2 noches)	Arawi Miraflores Express (Turista)
Cusco (3 noches)	Casona Plaza (Turista)
Valle Sagrado (1 noche)	Mabey (Turista)
Machu Picchu (1 noche)	Hatun Samay (Turista)
Puno (2 noches)	Casona Plaza (Turista)
La Paz (2 noches)	Ritz (Turista Sup.)
Desierto de Siloli (1 noche)	Tayka del Desierto (Turista)
San Pedro de Quemez (1 noche)	Tayka de Piedra (Turista)
Uyuni (1noche)	La Magia (Turista)

### CATEGORÍA B

Lima (2 noches)	Arawi Miraflores Prime (Primera)
Cusco (3 noches)	Hacienda (Turista Sup.)
Valle Sagrado (1 noche)	Inti Punku (Primera)
Machu Picchu (1 noche)	El Mapi by Inkaterra (Turista Sup.)
Puno (2 noches)	Sonesta Posada del Inca (Primera Sup.)
La Paz (2 noches)	Atix (Lujo)
Desierto de Siloli (1 noche)	Tayka del Desierto (Turista)
San Pedro de Quemez (1 noche)	Tayka de Piedra (Turista)
Uyuni (1noche)	Jardines de Uyuni (Turista)

## NUESTRO PRECIO INCLUYE

- Billete línea regular, clase turista "Z", con la compañía Air Europa.
- Vuelos internos, clase turista, con la compañía Latam / Amazonas.
- 14 noches en los hoteles previstos o similares en régimen de alojamiento y desayuno, en cat. A, en hab. doble.
- 7 almuerzos y 4 cenas según itinerario.
- Traslados aeropuerto - hotel - aeropuerto en privado en castellano.
- Visitas en servicio regular en castellano en Perú y en privado en Bolivia.
- Seguro de Inclusión.
- Tasas aéreas y carburante: 500 € (Sujeto a cambios según fecha de emisión).

## OBSERVACIONES

- El programa contempla altitudes de 5.000 m.
- Equipaje de mano permitido en el tren a Machu Picchu de 5kg por persona.
- Los alojamientos en Uyuni son básicos, con electricidad, agua caliente y baño privado.
- El orden de las visitas puede variar dependiendo de las condiciones climáticas.
- El salar de Uyuni es una ruta fría y ventosa con fuerte radiación solar. Se recomienda ropa de abrigo, calzado de montaña, gorro y protección solar.
- Vuelo Uyuni - La Paz del día 14 basado en tarifa dinámica. Consulta suplemento en el momento de hacer la reserva.
- Tasas de aeropuerto en Bolivia 2 USD por persona y trayecto de pago directo en destino.

## ACTIVIDADES OPCIONALES (Precios por persona, mínimo 2)

- Consultar en página 44.

## MUY IMPORTANTE

- Vacuna de la fiebre amarilla obligatoria.

## TUI PLUS

- Supl. categorías superiores: desde 310 €.

# Machu Picchu TRAIN

CUROO - PERU

Tailormade Experiences  
by **INCARAIL**





35

AMÉRICA

Perú



# EXTENSIÓN

## EXPLORA VALLE SAGRADO

3 días / 2 noches

DESDE  
**1.345 €**

## SKYLODGE ADVENTURE SUITES

2 días / 1 noche

DESDE  
**549 €**

### Día 1 Cusco / Valle Sagrado (Media pensión)

Traslado desde su hotel o desde el aeropuerto de Cusco por parte del equipo Explora al hotel, ubicado en el valle sagrado de los incas. Una vez alojado podrás elegir entre una amplia selección de más de 40 exploraciones desarrolladas por Explora. Alojamiento y cena.

### Día 2 Valle Sagrado (Pensión completa)

Desayuno. Con más de 40 posibilidades para explorar a pie, en van o en bicicleta desde nivel básico a uno avanzado, nuestras exploraciones permiten conocer desde la historia colonial de Cusco pasando por ale-

jados poblados, sitios arqueológicos como Ollantaytambo, Moray, Chinchero y Pisac, hasta la pampa andina y las montañas o Apus, consideradas como protectoras de las personas y la naturaleza. Cada día podrás elegir entre dos exploraciones de medio día o una de día entero. Almuerzo y cena. Alojamiento.

### Día 3 Valle Sagrado

Desayuno. Traslado al aeropuerto u hotel de Cusco por parte del equipo Explora. Continuación del itinerario.

### Día 1 Valle Sagrado / Skyldodge (Media pensión)

Desayuno. Traslado hacia Pachar, punto de inicio de su actividad. Ubicado en el Valle Sagrado de Cuzco, el exclusivo Skyldodge Adventure Suites le ofrece la posibilidad de dormir dentro de una habitación colgante completamente transparente, que le permite apreciar la impresionante vista de este mágico y místico valle. Allí, recibirá una breve charla de seguridad, así como el equipo designado para las actividades del día. Ascenderá por zip-line o vía ferrata (a elegir) hasta llegar al Skyldodge Adventure Suites. Al llegar, se le dará la bienvenida con una taza de café o té. Conocerá un poco más sobre

el funcionamiento del lodge. Alojamiento y cena.

### Día 2 Skyldodge / Valle Sagrado

Desayuno. Descenso hasta Pachar en rapel o tirolesa. Traslado a Cusco. Continuación del itinerario.



### SALIDAS 2024

Tour Regular.  
Mínimo 2 personas.

Salidas diarias.

### HOTELES PREVISTOS O SIMILARES

Valle Sagrado (2 noches)    Explora Valle Sagrado (Lujo)

### NUESTRO PRECIO INCLUYE

- 2 noches de hotel, en régimen de alojamiento y desayuno en hab. doble.
- 1 almuerzos y 2 cenas según itinerario.
- Traslados aeropuerto - hotel - aeropuerto en servicio regular compartido.
- Diariamente 2 exploraciones de medio día o 1 de día completo a elegir.
- Entradas a reservas naturales y sitios arqueológicos, excepto Machu Picchu.

### OBSERVACIONES

- Posibilidad de añadir noches extras con exploraciones incluidas.

### SALIDAS 2024

Tour Regular.  
Mínimo 2 personas.

Salidas diarias.

### HOTELES PREVISTOS O SIMILARES

Ollantaytambo (1 noche)    Skyldodge (Lodge)

### NUESTRO PRECIO INCLUYE

- 1 noche en Skyldodge en régimen de alojamiento y desayuno, en hab. doble.
- 1 cena según itinerario.
- Traslados y actividades en regular con guía especializado de montaña.
- Guías y equipo para el ascenso.

### OBSERVACIONES

- Peso Máximo permitido 120 kg para escalar la vía ferrata o subir a la tirolesa. Edad mínima permitida 7 años.

EX  
PLORA



**PERURAIL**  
**VISTADOME**  
**OBSERVATORY**  
MACHU PICCHU

Vive un exclusivo viaje  
hacia Machu Picchu  
colmado de vistas asombrosas



# EXTENSIONES

## LÍNEAS DE NAZCA

2 días / 1 noche

### Día 1 Lima / Paracas / Líneas de Nazca

Traslado a la estación de autobuses para salir en bus regular con destino Paracas. Llegada y traslado al aeródromo de Pisco para realizar el sobrevuelo a las Líneas de Nazca, misteriosas representaciones de diversos tipos de animales y formas que solo pueden ser apreciadas desde el aire. Si las condiciones climatológicas y el espacio aéreo lo permiten, sobrevuela los recientes hallazgos en Palpa, donde se en-

cuentran fósiles marinos de hasta 150 millones de años de antigüedad. Traslado al hotel. Alojamiento.

### Día 2 Paracas / Islas Ballestas / Lima

Desayuno. Paseo en lancha a las Islas Ballestas, importante reserva de lobos marinos, pingüinos humboldt, pelícanos y alcatraces. Salida en bus regular de regreso a Lima.

DESDE  
550 €

## PLAYAS DE MÁNCORA

4 días / 3 noches

### Día 1 Lima / Tumbes / Máncora

Salida en avión a Tumbes. Asistencia y traslado al hotel seleccionado, ubicado frente al mar cálido del norte peruano y rodeado de palmeras y jardines; lugar idóneo para el descanso y el romanticismo. Alojamiento.

### Días 2 al 3 Máncora

Desayuno. Días libres. Posibilidad de recorrer las bellas playas del litoral, disfrutar de la famosa gastronomía del norte peruano o simplemente dejarse llevar por la paz y tranquilidad del lugar. Alojamiento.

DESDE  
575 €

### Día 4 Máncora / Tumbes / Lima

Desayuno. Traslado al aeropuerto para salir en vuelo de regreso a Lima.

## CHICLAYO Y TRUJILLO

3 días / 2 noches

### Día 1 Lima / Chiclayo (Media pensión)

Desayuno. Traslado al aeropuerto y vuelo a Chiclayo. Visita de Tucumé, complejo monumental de la cultura Lambayeque. Continuación al Museo Tumbas Reales que alberga los restos del Señor de Sipán. Almuerzo. Visita al complejo arqueológico Huaca Rajada, conjunto de enormes pirámides de barro donde fue encontrado el Señor de Sipán. Regreso a Chiclayo. Alojamiento.

encuentra la Dama de Cao. Vista de la ciudad de Trujillo y el balneario de Huanchaco. Almuerzo. A continuación visita de Chan Chan, la ciudad de barro más grande del mundo y las Huacas del Sol y la Luna. Regreso a Trujillo. Alojamiento.

### Día 3 Trujillo / Lima

Desayuno. Traslado al aeropuerto para salir en vuelo a Lima.

DESDE  
965 €

## HUARAZ

4 días / 3 noches

### Día 1 Lima / Huaraz

Traslado a la estación de autobuses para salir en bus regular con destino Huaraz. Llegada y traslado al hotel. Alojamiento.

### Día 2 Huaraz / Chavín de Huantar / Huaraz

Desayuno. Visita del complejo arqueológico de Chavín de Huantar, el centro religioso más importante de la cultura chavín. Destacan sus cinco edificios y dos plazas con un sorprendente tallado sobre piedra junto al lanzón monolítico, piedra tallada de más de 5 metros de altura. Tarde libre. Alojamiento.

### Día 3 Huaraz / Callejón de Huaylas / Huaraz

Desayuno. Recorrido atravesando el Callejón de Huaylas, ubicado entre la cordillera blanca y la cordillera negra. Visita de los pueblos de Carhuaz, Mancos y Yungay a las faldas del Huascarán, el pico más alto de Perú. Visita de las lagunas andinas de Orcocha y Chinacocha, situadas dentro de la Reserva Nacional de Huascarán. Regreso al hotel. Alojamiento.

### Día 4 Huaraz / Lima

Desayuno. Traslado a la estación de autobuses para salir en bus regular de regreso a Lima.

DESDE  
445 €

## SALIDAS 2024

### Tour Regular.

Mínimo 2 personas.  
Desde Lima.

Diarias.

## HOTELES PREVISTOS O SIMILARES

### Extensión Líneas de Nazca

#### CATEGORÍA A

Paracas (1 noche) San Agustín (Primera)

#### CATEGORÍA B

Paracas (1 noche) Aranwa (Primera)

#### CATEGORÍA C

Paracas (1 noche) DoubleTree Paracas (Primera Sup.)

#### CATEGORÍA D

Paracas (1 noche) Paracas Luxury Collection (Lujo)

### Extensión Playas de Máncora

#### CATEGORÍA A

Máncora (3 noches) Casa Andina Select Zorritos (Primera)

#### CATEGORÍA B

Máncora (3 noches) Aranwa Vichayito (Primera)

#### CATEGORÍA C

Máncora (3 noches) DCO Suites Lounge & SPA (Primera Sup.)

#### CATEGORÍA D

Máncora (3 noches) Kichic (Primera Sup.)

### Extensión Chiclayo y Trujillo

#### CATEGORÍA A

Chiclayo (1 noche) Wyndham Costa del Sol (Turista Sup.)

Trujillo (1 noche) Casa Andina Standard (Turista Sup.)

#### CATEGORÍA B

Chiclayo (1 noche) Wyndham Costa del Sol (Turista Sup.)

Trujillo (1 noche) Wyndham Costa del Sol (Turista Sup.)

#### CATEGORÍA C

Chiclayo (1 noche) Casa Andina Select (Primera Sup.)

Trujillo (1 noche) Wyndham Costa del Sol (Turista Sup.)

#### CATEGORÍA D

Chiclayo (1 noche) Casa Andina Select (Primera Sup.)

Trujillo (1 noche) Costa del Sol Centro (Primera Sup.)

### Extensión Huaraz

#### CATEGORÍA A y B

Huaraz (3 noches) El Patio de Monterrey (Turista Sup.)

#### CATEGORÍA C

Huaraz (3 noches) Andino Club Hotel (Estándar) (Primera)

#### CATEGORÍA D

Huaraz (3 noches) Andino Club Hotel (Hab. terraza) (Primera)

## NUESTRO PRECIO INCLUYE

### Extensión Líneas de Nazca

- Bus regular Lima - Paracas - Lima.
- 1 noche en hoteles previstos o similares en régimen de alojamiento y desayuno, en cat. A, en hab. doble.
- Traslados en regular.
- Visitas en regular en castellano.

### Extensión Chiclayo y Trujillo

- Vuelos internos en clase turista con la compañía Latam.
- 2 noches en los hoteles previstos o similares en régimen de alojamiento y desayuno, en cat. A, en hab. doble.
- 2 almuerzos según itinerario.
- Traslados aeropuerto - hotel - aeropuerto en privado en castellano.
- Visitas en regular en castellano.
- Tasas aéreas y carburante: 15 € (Sujeto a cambios según fecha de emisión).

### Extensión Playas de Máncora

- Vuelos internos en clase turista con la compañía LATAM.
- 3 noches en los hoteles previstos o similares en régimen de alojamiento y desayuno, en cat. A, en hab. doble.
- Traslados aeropuerto - hotel - aeropuerto en privado en castellano.
- Visitas en regular en castellano.
- Tasas aéreas y carburante: 15 € (Sujeto a cambios según fecha de emisión).

### Extensión Huaraz

- Bus regular Lima - Huaraz - Lima.
- 3 noches en los hoteles previstos o similares en régimen de alojamiento y desayuno, en cat. A, en hab. doble.
- Visitas en regular en castellano.

## MUY IMPORTANTE

- **Sobrevuelo Líneas de Nazca:** presentar pasaporte original en el aeropuerto de Nazca. El sobrevuelo está sujeto a las condiciones del clima de la zona. Los grupos de pasajeros podrán ser divididos en diferentes vuelos considerando el peso máximo permitido en la avioneta según lo que establece la ley.
- Deberá abonarse el boleto turístico de 60 soles (15 EUR), de pago directo y obligatorio en destino en moneda local. Esta información es orientativa y susceptible de cambio sin previo aviso.



## EXTENSIONES TREKKING

### PALCOYO

2 días / 1 noche

DESDE  
**159 €**

### VINICUNCA

2 días / 1 noche

DESDE  
**129 €**

### VINICUNCA

3 días / 2 noches

DESDE  
**765 €**

#### Día 1 Cusco / Palcoyo / Cusco (Media pensión)

(8 km) Salida hacia la cordillera arcoiris de Palcoyo lugar de inicio del trekking. Ascenso hasta la cima de esta colorida montaña. Tiempo libre para descansar, relajarse y tomar hermosas fotografías. Continuación hacia el bosque de piedras, para disfrutar de espectaculares paisajes. Almuerzo. Regreso a Cusco. Alojamiento. Duración 8-10 h.

#### Día 2 Cusco

Desayuno. Continuación del itinerario. Alojamiento.

#### Día 1 Cusco / Vinicunca / Cusco (Media pensión)

(15 km) Salida de madrugada desde Cusco en dirección a Cusipata. Desayuno. Continuación hasta el punto de inicio del trek. El camino está rodeado de hermosos paisajes de los Andes y custodiado por la majestuosa Montaña Ausangate, una de las montañas más importantes de Cusco, considerada una entidad sagrada desde los tiempos de los incas. Llegada al cerro de Vinicunca o Montaña de los Siete Colores. Tiempo libre para tomar algunas fotos y descansar. Descenso a Phullwasipata. Almuerzo. Regreso a Cusco. Alojamiento. Duración 9-11 h.

#### Día 2 Cusco

Desayuno. Continuación del itinerario. Alojamiento.

#### Día 1 Cusco / Checachupe / Kairawiri (Pensión completa)

(5 km) Salida temprano hasta Checachupe, punto inicial de tu ruta hacia Vinicunca o la Montaña de siete colores. En el camino, visitarás el sitio arqueológico de Pikillacta, una de las ciudades preincas más grandes y mejor conservadas del país. Continuación hacia Quesoyuni, una pequeña comunidad entre las montañas de los Andes. Almuerzo. Ascenso a pie hasta el campamento en Kairawiri, un inicio suave para aclimatarte y prepararte para el esfuerzo del día siguiente. Cena y alojamiento. Duración 3h.

#### Día 2 Kairawiri / Vinicunca / Cusco (Media pensión)

(10 km) Desayuno. El tramo de hoy es arduo, pero el espectáculo que te espera en la cima vale la pena: un universo único de colores maravillosos e intensos que embargan todo el paisaje, con el Apu Ausangate frente a ellas contrastando con su blancura. Tómate entre 30 y 45 minutos para disfrutar de la vista y relajarse, antes de emprender el retorno hacia Quesoyuni donde te disfrutarás de un almuerzo box lunch al aire libre. Retorno a Cusco. Alojamiento. Duración 7-8 h.

#### Día 3 Cusco

Desayuno. Continuación del itinerario. Alojamiento.

### SALIDAS 2024

Tour Regular  
Mínimo 2 personas

Extensión Palcoyo (1 noche):  
Diarias entre abril y diciembre.

Extensión Vinicunca (1 noche):  
Diarias entre abril y noviembre.

Extensión Vinicunca (2 noches):  
Diarias entre abril y noviembre.

### HOTELES PREVISTOS O SIMILARES

#### EXT. PALCOYO (1 NOCHE)

##### CATEGORÍA A

Cusco (1 noche) San Francisco (Turista)

##### CATEGORÍA B

Cusco (1 noche) Xima / Jose Antonio (Primera)

##### CATEGORÍA C

Cusco (1 noche) Novotel / Sonesta / Costa del Sol (Primera Sup.)

##### CATEGORÍA D

Cusco (1 noche) Palacio del Inca Luxury Collection / Aranwa (Lujo)

#### EXT. VINICUNCA (1 NOCHE)

##### CATEGORÍA A

Cusco (1 noche) San Francisco (Turista)

##### CATEGORÍA B

Cusco (1 noche) Xima / Jose Antonio (Primera)

##### CATEGORÍA C

Cusco (1 noche) Novotel / Sonesta / Costa del Sol (Primera Sup.)

##### CATEGORÍA D

Cusco (1 noche) Palacio del Inca Luxury Collection / Aranwa (Lujo)

### EXT. VINICUNCA (2 NOCHES)

#### CATEGORÍA A

Cusco (1 noche) San Francisco (Turista)  
Llamachimpana Campamento

#### CATEGORÍA B

Cusco (1 noche) Xima / Jose Antonio (Primera)  
Llamachimpana Campamento

#### CATEGORÍA C

Cusco (1 noche) Novotel / Sonesta / Costa del Sol (Primera Sup.)  
Llamachimpana Campamento

#### CATEGORÍA D

Cusco (1 noche) Palacio del Inca Luxury Collection / Aranwa (Lujo)  
Llamachimpana Campamento

### NUESTRO PRECIO INCLUYE

#### Extensión Palcoyo / Vinicunca (1 noche):

- 1 noche en los hoteles previstos o similares en régimen de alojamiento y desayuno, en cat. A, en hab. doble.
- 1 almuerzo según itinerario.
- Servicio regular con guía especializado de montaña bilingüe español/inglés.

#### Extensión Vinicunca (2 noches):

- 1 noche en los hoteles previstos o similares en régimen de alojamiento y desayuno, en cat. A, en hab. doble.
- 1 noche en campamento.
- 2 almuerzos y 1 cena según itinerario.
- Equipo necesario para realizar el campamento, tienda de campaña, aislante, etc.
- Servicio regular con guía especializado de montaña bilingüe español/inglés.

### OBSERVACIONES

- El orden de las visitas puede variar dependiendo de las condiciones climáticas.
- Debido a la dificultad del trekking se recomienda una buena condición física.
- El programa contempla altitudes superiores a 5.000 m.
- Se recomienda llevar equipamiento para trekking: bastones, ropa impermeable, protección solar, calzado impermeable de montaña, saco de dormir de invierno (-18°C)



39

AMÉRICA

Perú

# EXTENSIONES TREKKING

## CAMINO INCA

4 días / 3 noches

DESDE  
**935 €**

## CAMINO INCA

2 días / 1 noche

DESDE  
**219 €**

### Día 1 Cusco o Valle Sagrado / Pisacucho / Wayllabamba (Pensión completa)

(12 km) Traslado muy temprano hasta Pisacucho en el km 82 de la carretera del Valle Sagrado, punto de inicio del Camino Inca. En la ruta, verás a lo lejos algunos sitios arqueológicos como Willkarakay y Patallaqta. Llegada a Wayllabamba. Almuerzo. Alojamiento y cena. Duración 5 h.

### Día 2 Wayllabamba / Pacaymayo (Pensión completa)

(13 km) Desayuno. La caminata continúa por el Valle de Wayllabamba. Este día es el más duro del camino, pero permite observar como va cam-

biando el paisaje a medida que se asciende hasta llegar a Yunca Chimpa, desde donde se observa el valle de Huayanay, antes de llegar al paso de Warmiwañusca o Mujer Muerta. Llegada a Pacaymayo. Almuerzo y cena. Alojamiento. Duración 7 h.

### Día 3 Pacaymayo / Wiñayhuayna (Pensión completa)

(15 km) Desayuno. Esta es la jornada más larga, pero quizás la más impresionante e interesante. Salida ascendiendo hacia el paso de Runquracay. De bajada, visita al sitio arqueológico de Sayaqmarka y Qonchamarka. Continuación hacia Chaquicocha. Almuerzo. Ascenso

hasta el paso de Phuyupatamarca y su sitio arqueológico. Descenso hasta Wiñaywayna. Alojamiento y cena. Duración 10 h.

### Día 4 Wiñayhuayna / Machu Picchu (Media pensión)

Desayuno. Muy temprano reiniciaremos la caminata hasta llegar al Intipunku o Puerta del Sol, lugar de ingreso a Machu Picchu. Descenso hasta llegar a la ciudadela, donde el guía explicará esta maravilla inca. Tiempo libre para recorrer Machu Picchu a su aire. Traslado en bus a Machu Picchu Pueblo. Almuerzo en el restaurante Café Inkaterra. Alojamiento.

### Día 1 Cusco o Valle Sagrado / Machu Picchu (Media pensión)

(15 km) Visitará los complejos arqueológicos de Chachabamba, Wiñaywayna e Intipunku. Abordará el tren Expedition hasta el kilómetro 104. Es en este punto donde iniciará su caminata. Visita del complejo arqueológico de Chachabamba. Luego, ascensión hasta la cascada de agua dependiendo del clima. Almuerzo box lunch. Por la tarde, caminata hasta el Inti Punku o Puerta del sol, desde donde podrá apreciar la impresionante ciudadela de Machu Picchu. Un autobús lo recogerá para llevarlo al pueblo de Aguas Calientes. Alojamiento.

### Día 2 Machu Picchu / Cusco (Media pensión)

Desayuno. Abordará el bus con dirección a la ciudadela de Machu Picchu, donde un guía especializado le explicará todo lo referente a la ciudadela, como su historia y estructura, por aproximadamente 2 horas. Tiempo libre para explorar la fortaleza por su cuenta. Almuerzo. Finalmente, regresará en el bus con dirección a Aguas Calientes, donde abordará el tren de vuelta a Cusco. Alojamiento.

## SALIDAS 2024

Tour Regular  
Mínimo 2 personas

Extensión Camino Inca (3 noches):  
Martes, jueves y sábados.

Extensión Camino Inca (1 noche):  
Díarias.

## HOTELES PREVISTOS O SIMILARES

### EXT. CAMINO INCA (3 NOCHES)

Camino Inca (3 noches)      Campamento

### EXT. CAMINO INCA (1 NOCHE)

Machu Picchu Pueblo (1 noche)      A/B/C/D

## NUESTRO PRECIO INCLUYE

### Extensión Camino Inca (3 noches):

- 3 noches de acampada en tiendas para dos personas.
- Régimen de pensión completa.
- Entrada a Machu Picchu.
- Traslado privado a Piscacucho y de la estación de tren de Ollantaytambo hasta el hotel.
- Equipo de camping: tiendas, saco de dormir, carpa cocina y cocinero, baño, aislantes, mesas, sillas, menaje completo, botiquín de primeros auxilios y equipo de oxígeno.
- Porteador para el equipo de camping y alimentación.

### Extensión Camino Inca (1 noche):

- 1 noche en los hoteles previstos o similares en régimen de alojamiento y desayuno, en cat. A, en hab. doble.
- 2 almuerzos según itinerario.

## Equipo que recomendamos llevar:

- Botas para caminar.
- Pantalones largos.
- 1 polo por día.
- Casaca de lluvia o poncho, casaca de abrigo, guantes de lana, pañoleta, medias de lana, sombrero, gorra de lana.
- Cámara de fotos, linterna.
- Mochila pequeña.
- Cantimplora.
- Repelente de insectos. Protector solar.
- Medicinas (en caso tenga una prescripción especial).
- Snacks (si tiene preferencia por alguna en especial).
- Bastones para la caminata.

## OBSERVACIONES

- Camino Inca permanecerá cerrado durante el mes de febrero.
- Se requiere reservar con anticipación ya que cuenta con espacios muy reducidos.
- Es recomendable la contratación de un seguro opcional que cubra posibles inconvenientes en destino. Rogamos consultar.
- Estos precios son válidos para programas que pernoctan en Machu Picchu Pueblo.

## MUY IMPORTANTE

- Para confirmar la reserva es necesario el prepagado de servicios, aportación de datos personales y pasaporte correcto y actualizado.
- Una vez confirmado los servicios no son transferibles ni reembolsables.



  NOVOTEL CUSCO



  IBIS LIMA LARCO MIRAFLORES



  NOVOTEL LIMA SAN ISIDRO





# EXTENSIONES TREKKING

## SALKANTAY

4 días / 3 noches

DESDE  
**765 €**

### Día 1 Cusco o Valle Sagrado / Tarawasi / Soraypampa (Pensión completa)

(9 km) Después de un desayuno temprano, será recogido de su hotel para salir de la ciudad del Cusco. En la ruta visitaremos el complejo arqueológico de Tarawasi. Continuación hasta Challacancha donde esperan los arrieros con el equipo necesario para los campamentos. Salida hacia Soraypampa. Almuerzo. Después de un breve descanso, continuaremos con la subida hacia la laguna de Humantay. Finalmente retornaremos a Soraypampa. En este punto tendrán las primeras vistas del Apu Salkantay. Cena y alojamiento. Duración 5 h.

### Día 2 Soroycocha / Qollpapampa (Pensión completa)

(12 km) Desayuno. El día de hoy es una larga jornada de caminata hasta Qollpapampa. La primera etapa ascenderá hasta el Paso Salkantay a 4525 m, el punto más alto de la ruta. Desde este punto descendemos hacia Wayracmachay. Almuerzo. Continuación hasta llegar al segundo campamento en Qollpapampa. Cena y alojamiento. Duración 7-8 h.

### Día 3 Qollpapampa / Lucmabamba (Pensión completa)

(14 km) Desayuno. Caminata a lo largo del valle del río Santa Teresa, a través de zonas rurales más pobladas. Almuerzo. Continuación hasta el punto de encuentro con nuestro vehículo privado, el cual nos llevará hasta el inicio del camino inca. Desde este punto nos dirigiremos hacia el último campamento en Lucmabamba. Por la noche tendremos una demostración de café, con una familia local. Cena y alojamiento. Duración 7.30 h.

### Día 4 Lucmabamba / Machu Picchu Pueblo (Media pensión)

Desayuno. Salida hacia el paso de Lactapata y descenso hasta llegar al complejo arqueológico del mismo nombre. Asimismo, nos deleitaremos con la vista lejana pero espectacular de Machu Picchu. El almuerzo se servirá en un pequeño mirador, con vista a Machu Picchu. Desde ahí se desciende hasta la hidroeléctrica de Machu Picchu, donde se abordará el tren a Machu Picchu Pueblo. Alojamiento.

## AUSANGATE

5 días / 4 noches

DESDE  
**1.625 €**

### Día 1 Cusco / Tinki / Pacchanta / Qomerqocha (Pensión completa)

(6 km) Muy temprano salida hacia Tinki, en el sur del Cusco. Tinki es un pequeño pueblo donde es posible observar las antiguas costumbres y tradiciones, y a la vez, es el último lugar donde es posible abastecerse de provisiones. Salida hacia la comunidad de Pacchanta. Almuerzo. Caminata hasta el campamento de Qomerqocha. Alojamiento y cena.

### Día 2 Qomerqocha / Abra Janca / Huchuy Phinaya (Pensión completa)

(12 km) Desayuno. Comienza el desafío con el ascenso al punto más elevado de la ruta, Abra Janca. Descenso hasta Hampa Pampa. Almuerzo mientras se disfruta del hermoso paisaje alto andino. Continuación hasta llegar al campamento Huchuy Phinaya lugar de pernocte de la segunda noche de ruta. Alojamiento y cena.

### Día 3 Huchuy Phinaya / Abra Palomani / Ananta (Pensión completa)

(11 km) Desayuno disfrutando del hermoso amanecer con vistas ha-

cia las altas montañas. Se inicia una moderada caminata hasta llegar a unos de los puntos más elevado del senderismo, Abra Palomani, muy próximo al glaciar. Continuación hasta la laguna Ausangate Qocha para el almuerzo. Continuación hasta llegar al campamento Ananta lugar de pernocte de la tercera noche. Alojamiento y cena.

### Día 4 Ananta / Montaña Arcoiris / Ananta / Yana Qocha (Pensión completa)

(15 km) Desayuno. Muy temprano se inicia la caminata de dos horas hacia Vinicunca, la montaña de los siete colores. Almuerzo. Continuación a través de Abra Chillka, rodeado de lagunas de colores y picos rodeados de nieve hasta llegar a Yana Qocha, el último campamento. Alojamiento y cena.

### Día 5 Yana Qocha / Upis / Cusco (Media pensión)

(9 km) Desayuno. Caminata de 4 horas hasta la comunidad Upis, donde es posible disfrutar de las aguas termo medicinales donde

relajarse después de una larga caminata. Almuerzo. Traslado privado hasta Cusco. Alojamiento.

## SALIDAS 2024

Tour Regular  
Mínimo 2 personas

Extensión Trekking Salkantay:  
(3 noches)  
Lunes entre el 01 Abr y el 31 Oct.

Extensión Trekking Ausangate:  
(4 noches)  
Díarías entre el 01 Abr y el 31 Oct.

## HOTELES PREVISTOS O SIMILARES

EXT. TREKKING SALKANTAY  
(3 NOCHES)  
Trekking Salkantay Campamento  
(3 noches)

EXT. TREKKING AUSANGATE  
(4 NOCHES)  
Trekking Salkantay Campamento  
(4 noches)

## NUESTRO PRECIO INCLUYE

Extensión Trekking Salkantay (3 noches):

- 3 noches de acampada en tiendas para dos personas.
- Régimen de pensión completa.
- Traslados hasta Challacancha (inicio del trek).
- Equipo de camping: tiendas, saco de dormir, carpa cocina y cocinero, baño, aislantes, mesas, sillas, menaje completo, botiquín de primeros auxilios y equipo de oxígeno.
- Porteador para el equipo de camping y alimentación.

Extensión Trekking Ausangate (4 noches):

- 4 noches de acampada en tiendas para dos personas.
- Régimen de pensión completa.
- Traslados a inicio y fin del trek en servicio privado en castellano
- Equipo de camping: tiendas, saco de dormir, carpa cocina y cocinero, baño, aislantes, mesas, sillas, menaje completo, botiquín de primeros auxilios y equipo de oxígeno.
- Porteador para el equipo de camping y alimentación.

## Equipo que recomendamos llevar:

- Botas para caminar.
- Pantalones largos.
- 1 polo por día.
- Casaca de lluvia o poncho, casaca de abrigo, guantes de lana, pañoleta, medias de lana, sombrero, gorra de lana.
- Cámara de fotos, linterna.
- Mochila pequeña.
- Cantimplora.
- Repelente de insectos. Protector solar.
- Medicinas (en caso tenga una prescripción especial)
- Snacks (si tiene preferencia por alguna en especial)
- Bastones para la caminata.

## OBSERVACIONES

- Se requiere reservar con anticipación ya que cuenta con espacios muy reducidos.
- Es recomendable la contratación de un seguro opcional que cubra posibles inconvenientes en destino. Rogamos consultar.
- Trekking Salkantay: Estos precios son válidos para programas que pernoctan en Machu Picchu Pueblo.

## MUY IMPORTANTE

- Para confirmar la reserva es necesario el prepagado de servicios, aportación de datos personales y pasaporte correcto y actualizado.
- Una vez confirmado los servicios no son transferibles ni reembolsables.



## EXTENSIONES SELVA

### PUERTO MALDONADO

3 días / 2 noches (4 días / 3 noches)

#### Día 1 Lima o Cusco / Puerto Maldonado (Pensión completa)

Salida en vuelo a Puerto Maldonado. Llegada, recepción y traslado en canoa a motor hasta el lodge. Almuerzo. Caminata por las trochas naturales dentro de la propiedad, descubrirá y aprenderá sobre el bosque primario y secundario, sus componentes, usos, transformaciones hechas por el hombre. Al atardecer, Navegando por el Río Madre de Dios, conocerá el ecosistema y el comportamiento de la fauna nocturna. Cena y alojamiento.

#### Día 2 Puerto Maldonado (Pensión completa)

Desayuno. Caminata a lo largo de la Reserva Nacional de Tambopata hasta el lago Sandoval para navegar en canoa por este espejo de agua, hogar de la nutria gigante, el gua-

camayo azul, el mono aullador y el caimán negro. Regreso al lodge. Almuerzo. A continuación traslado en canoa con motor hasta el Centro de Interpretación del Inkatererra Canopy Walkway donde conocerá acerca de su construcción y proyectos de ITA-Inkatererra Asociación. Ascienda una de las dos torres de 30 m. y cruce los 7 puentes colgantes que conectan las copas de los árboles a 28 m. de altura. Al descender continúe la increíble energía del bosque primario recorriendo 200 m. de puente de madera que cruza los aguajales. Por la noche explorará la selva amazónica que da paso a la fauna nocturna. Cena y alojamiento.

#### Día 3 Puerto Maldonado (Pensión completa)

Desayuno. Visita a una chacra nativa, donde podrá conocer las técnicas

de cultivo utilizadas por la población nativa. Luego visite el Jardín Botánico donde descubrirá muchas especies de plantas medicinales que forman parte de la farmacia natural de los habitantes de la Región Amazónica. Almuerzo. Por la tarde, paseo en canoa por la cocha de Inkatererra Hacienda Concepción. Intente una pesca nativa haciendo uso de técnicas de captura y liberación. Finalmente, una parada donde yacen los restos de la embarcación a vapor Fitzcarraldo. Por la noche podrá participar en la Colla tierra adentro, donde verá especies diferentes. Cena. Alojamiento.

#### Día 4 Puerto Maldonado / Lima

Desayuno. Traslado en canoa a motor a Puerto Maldonado. Continuación al aeropuerto para salir en vuelo de regreso a Lima.

### IQUITOS

3 días / 2 noches

DESDE  
**649 €**

DESDE  
**649 €**

#### Día 1 Lima / Iquitos (Pensión completa)

Salida en vuelo a Iquitos. Traslado al muelle local para abordar una lancha y navegar el río Amazonas (40 km) hasta el lodge. Almuerzo. Caminata por la selva cercana para apreciar la flora y fauna de la región. Cena. Por la noche le recomendamos visitar el Tucán Bar donde habrá música de flauta y guitarra y algún guía se animará a contar leyendas de las sociedades amazónicas. Alojamiento.

#### Día 2 Iquitos (Pensión completa)

Desayuno. Vista a la comunidad de la etnia Yagua, para presenciar demostración de tiro con cerbatana, tradicional herramienta de caza. Posibilidad de realizar trueque con miembros de la comunidad. Almuerzo. Excursión en bote al pueblo de Indiana, fundado por franciscanos

españoles. Posibilidad de observar delfines rosados durante la navegación. Regreso al lodge y cena. Alojamiento.

#### Día 3 Iquitos / Lima

Desayuno. Paseo por la selva cercana al lodge para apreciar la riqueza en biodiversidad del Amazonas peruano. Retorno en lancha a Iquitos. Traslado al aeropuerto para salir en vuelo de regreso a Lima.

#### SALIDAS 2024

Tour Regular.  
Mínimo 2 personas.  
Desde Lima.

Diarias.

#### HOTELES PREVISTOS O SIMILARES

##### Extensión Puerto Maldonado

###### CATEGORÍA A

Puerto Maldonado (2/3 noches)	Corto Maltés (Lodge)
-------------------------------	----------------------

###### CATEGORÍA B

Puerto Maldonado (2/3 noches)	Inkatererra Hacienda Concepción (Lodge)
-------------------------------	---

###### CATEGORÍA C

Puerto Maldonado (2/3 noches)	Inkatererra Reserva Amazónica (Lodge)
-------------------------------	---------------------------------------

##### Extensión Iquitos

###### CATEGORÍA A

Iquitos (2 noches)	Amak (Lodge)
--------------------	--------------

###### CATEGORÍA B

Iquitos (2 noches)	Ceiba Tops (Lodge)
--------------------	--------------------

#### NUESTRO PRECIO INCLUYE

##### Extensión Puerto Maldonado / Iquitos

- Vuelos internos en clase turista con la compañía Latam.
- Traslados aeropuerto - hotel - aeropuerto en regular en castellano.
- Visitas en regular en castellano.
- 2/3 noches en los hoteles previstos o similares en régimen de pensión completa, en cat. A, en hab. doble.
- Tasas aéreas y carburante: 15 € (Sujeto a cambios según fecha de emisión).

#### OBSERVACIONES

- Debido a la naturaleza cambiante de la selva, día a día las actividades pueden variar por condiciones climáticas locales.
- El itinerario de Puerto Maldonado corresponde a la categoría B de 3 noches en el Lodge Hacienda Concepción. El itinerario de Iquitos corresponde a la categoría B en la Ceiba Tops. Consultar resto de categorías y hoteles.
- El alojamiento en selva es básico con baños privados y agua caliente.
- Consultar suplemento de traslados y noches adicionales en Lima en caso de ser necesario.

#### MUY IMPORTANTE

- Durante la estadía en los lodges de Puerto Maldonado solo se permite el ingreso de equipaje mediano. El peso de equipaje máximo permitido en Inkatererra y Hacienda Concepción es de 10kg. El peso máximo de equipaje permitido en Refugio o Posada Amazonas de 15kg. Durante tu estadía, el equipaje de mayor tamaño quedará almacenado.



43

AMÉRICA

Perú

# EXTENSIONES SELVA

## CRUCEROS DELFÍN

4 días / 3 noches

### Día 1 Lima / Iquitos / Crucero Delfín II (Pensión completa)

Salida en vuelo a Iquitos. Llegada, recepción y traslado al embarcadero de Nauta (95 km). Almuerzo box lunch en ruta. Nauta es una pequeña ciudad a orillas del río Marañón y fue la primera ciudad en este departamento. Embarque y asignación de cabinas. Charla y cóctel de bienvenida por parte de los guías naturalistas de la tripulación. Cena.

### Día 2 Crucero Delfín II (Pensión completa)

Desayuno. Temprano en la mañana realizaremos una navegación en lancha hacia la R.N. Pacaya Samiria donde podrá observar varias especies de loros, perezosos de dos y tres dedos y los famosos hoatzin. Almuerzo. Tendrá la oportunidad de dar un pa-

seo natural para aprender sobre las plantas medicinales, observar aves, mariposas, insectos, monos aulladores y delfines rosados. Cena.

### Día 3 Crucero Delfín II (Pensión completa)

Desayuno. La caminata a través de Fundo Casual lo llevará a internarse dentro de la selva por tierra firme. En esta zona se suelen encontrar anacondas, boas arcoíris, tarántulas, ranas venenosas y osos perezosos. Visitará una comunidad para conocer a los pobladores y luego pararemos en un mercado artesanal donde las mujeres de esta comunidad exponen y venden sus increíbles piezas de arte y artesanías. Almuerzo. Por la tarde excursión a Confluencia, más conocida como la "Unión de los Ríos", donde podremos brindar

mientras admiramos los distintos colores de los 3 ríos. Cena y alojamiento. Cena.

### Día 4 Crucero Delfín II / Iquitos / Lima

Desayuno. Desembarco para tomar traslado terrestre a Iquitos, donde visitaremos el Centro de Rescate y Rehabilitación de Mamíferos de río. Traslado al aeropuerto para salir en vuelo de regreso a Lima.

## CRUCERO ARIA

4 días / 3 noches

DESDE  
**3.569 €**DESDE  
**3.848 €**

### Día 1 Lima / Iquitos / Crucero Aria (Pensión completa)

Salida en vuelo a Iquitos. Llegada, recepción y traslado al puerto. Almuerzo box lunch en ruta. Embarque y asignación de cabinas. Charla de bienvenida y orientación por parte de la tripulación. Cena.

### Día 2 Crucero Aria (Pensión completa)

Desayuno. Excursión en bote por el río Yanayacu Yacapana, un afluente del río Amazonas, en busca de vida silvestre, como loros, halcones, monos y perezosos. Por la noche, excursión de vida silvestre en las aguas negras del río Nauta Caño. Cena.

### Día 3 Crucero Aria (Pensión completa)

Desayuno. Navegación por Yanayacu Pucate. Visita un pueblo amazónico

para interactuar con ribereños nativos y sea testigo de una demostración de recolección de palma Aguaje. Por la tarde pasee en kayak, canoa y nade en las encantadoras aguas negras de la zona, mientras observa a los legendarios delfines rosados. Almuerzo. Caminata por la jungla en Casual's Forest para observar flora y fauna, incluidos árboles medicinales, insectos y ranas venenosas. Cena.

### Día 4 Crucero Aria / Iquitos / Lima

Desayuno. Visita al mercado local de Nauta donde aprenderá a identificar la pesca y frutas exóticas de la región. Desembarco y visita al Centro de Rescate y Rehabilitación de Manatíes. Traslado al aeropuerto para salir en vuelo de regreso a Lima.

### SALIDAS 2024

Tour Regular.  
Mínimo 2 personas.  
Desde Lima.

Días de salida (3 noches):  
Crucero Delfín I: lunes  
Crucero Delfín II: domingos  
Crucero Delfín III: sábados  
Crucero Aria: viernes

Días de salida (4 noches):  
Crucero Delfín I: jueves  
Crucero Delfín II: miércoles  
Crucero Delfín III: martes  
Crucero Aria: lunes

### HOTELÉS PREVISTOS O SIMILARES

Iquitos (3/4 noches)	Crucero Delfín I (Master Suite) (Lujo)
	Crucero Delfín II (Suite) (Lujo)
	Crucero Delfín III (Suite) (Lujo)
	Crucero Aria (Design Suite, 1 <sup>er</sup> Deck) (Lujo)

### NUESTRO PRECIO INCLUYE

- Vuelos internos en clase turista con la compañía Latam.
- Traslados aeropuerto - muelle - aeropuerto en regular en catellano.
- Visitas en regular en castellano.
- 3/4 noches en el crucero seleccionado en camarote indicado.
- Régimen de pensión completa a bordo con bebidas incluidas.
- Tasas aéreas y combustible: 15 € (Sujeto a cambios según fecha de emisión).

### OBSERVACIONES

- Los itinerarios indicados corresponden a los cruceros Delfín II y Aria de 3 noches en temporada seca (junio a octubre). Consultar itinerarios para resto de cruceros, temporadas y duraciones.
- Propinas en crucero no incluidas.
- Los cruceros pueden modificar el itinerario de acuerdo a las condiciones climatológicas y de navegación así como para garantizar el bienestar de los pasajeros.
- Consultar suplemento de traslados y noches adicionales en Lima en caso de ser necesario.



## ACTIVIDADES OPCIONALES

Precios desde por persona, mínimo 2.

### LIMA

#### CIRCUITO MÁGICO DEL AGUA

Sorpréndase con el mayor complejo de fuentes electrónicas del mundo, certificado por Guinness World Record. Podrá disfrutar de un maravilloso espectáculo de agua, luz, música e imágenes, presentadas en el famoso Parque de la Reserva. Duración 3hrs. Salidas diarias. 37 €.

#### RUINAS DE CARAL

Traslado a las ruinas de Caral, situadas 200 km al Norte de Lima. Caral, civilización que dio origen al complejo urbano más antiguo de América. Servicio privado. No incluye almuerzo. Salidas diarias. Duración día completo. 320 €.

#### BARRANCO Y RUINAS DE PACHACAMAC

Traslado de su hotel hacia el bohemio distrito de Barranco, una zona muy agradable para quien busque descubrir un lado alternativo de la vida en la capital peruana. Traslado a las ruinas de Pachacamac, situadas 50 km al Sur de Lima. Este complejo arqueológico construido en el año 700 d.C. es uno de los centros pre-incaicos más importantes de la costa peruana. Salidas de martes y domingos. Duración medio día. 35 €.

#### TOUR DE BARRANCO, MIRAFLORES Y EXPERIENCIA GASTRONÓMICA

Inicia con un pintoresco recorrido panorámico por el malecón, atravesando el distrito bohemio de Barranco y el moderno distrito de Miraflores. Tras el paseo, llegarás al restaurante y podrás participar de una clase demostrativa de coctelería para aprender a preparar el famoso pisco sour. También tendrás una clase demostrativa de cocina en la que te enseñarán la preparación de un rico plato típico del Perú. Almuerzo. Regreso al hotel. Salidas diarias. Servicio privado. Duración medio día. 121 €.

#### ALMUERZO O CENA EN HUACA PUCLLANA

Disfruta de un típico almuerzo o cena peruano en el restaurante del Museo de Sitio Huaca Pucllana. No incluye traslados. Salidas diarias. 45 €.

#### ALMUERZO O CENA EN CAFÉ MUSEO LARCO

Disfruta de un típico almuerzo o cena peruano en el conocido restaurante Café del Museo Larco Herrera. No incluye traslados. Salidas diarias. 25 €.

### CUSCO

#### VISITA DE TIPÓN, PIQUILLACTA Y ANDAHUAYLILLAS

Excursión al Valle Sagrado de los Incas: Tipón que alberga restos arqueológicos incas perfectamente conservados y terrazas de cultivo aún hoy utilizadas. Continuación a Pikillacta, una de las ciudades pre-incas mejor conservadas de Perú. Finalizaremos en Andahuaylillas, conocida como "la capilla Sixtina de América" debido a la alta calidad de sus piezas. Salidas diarias. 31 €.

#### CLASES DE COCINA PARTICIPATIVA EN CUSCO

Hoy participará de una experiencia culinaria única desde el piso 11 en Rooftop Kitchen. Aprenderá a preparar platos típicos peruanos con los ingredientes regionales más frescos. Incluye traslados y visita guiada al tradicional mercado de San Pedro. Almuerzo. Servicio privado. 199 €.

#### MARAS Y MORAY

Visita de los restos arqueológicos de Moray, misteriosos andenes circulares concéntricos que según los últimos estudios eran un centro de investigación agrícola. Continuación a Maras, impresionante complejo de explotación salinera que nos ofrece una vista surrealista. En temporada de lluvias el recorrido puede verse alterado. Salidas diarias. Servicio regular 35 €. Servicio privado. 106 €.

#### VISITA AL PLANETARIUM

Durante la tarde visitará el Planetarium Cusco. Al llegar, tendrá una charla sobre astronomía Inca y luego una proyección virtual del cielo sur en el Domo, donde podrá apreciar las constelaciones. Finalmente, participará de una actividad de observación con telescopio. No incluye traslados. Servicio Privado. 154 €.

### COLCA

#### TOUR EN BICICLETA POR EL VALLE Y CAÑÓN DEL COLCA

Salida de Chivay por una ruta recomendable para todos los amantes de ciclismo de montaña, siguiendo la margen derecha del río Colca, Continuará hacia el mirador de Ocolle, lugar rodeado de andenerías pre-incas, conocido como anfiteatro, En el camino llegará al mirador de Chiniña donde podrá observar las Colcas que fueron utilizadas para depositar granos por los antiguos pobladores. Para finalizar el recorrido, disfrutará un momento de relax en los baños termales Chaccapi (opcional). Traslado a Chivay. Duración 3hrs. Servicio privado. 50 €.

### MACHU PICCHU

#### MONTAÑA HUAYNA PICCHU

Se trata de la montaña situada tras la ciudadela. Llegar a la cima es todo un reto y toma alrededor de una hora, pero las vistas, una vez arriba, son únicas. Incluye bus y entrada; no incluye guía. Este tipo de entrada permite el reingreso al sitio Arqueológico Machu Picchu. Incluye bus y entrada. No incluye guía. Salidas diarias. Cupos limitados. 116 €.

#### MONTAÑA MACHU PICCHU

Se trata de un trekking exigente de 4 horas recompensado con una panorámica sobre las nubes de la Ciudadela de Machu Picchu. Este tipo de entrada permite el reingreso al sitio Arqueológico Machu Picchu. Incluye bus y entrada. No incluye guía. Salidas diarias. Cupos limitados. 116 €.

#### SEGUNDA ENTRADA A MACHU PICCHU

No dejes pasar la oportunidad de volver a disfrutar de la Ciudad Sagrada de los Incas. Incluye bus y entrada. 106 €.

### TRENES

#### TREN VISTADOME

Para el viajero amante de la naturaleza que busca estar en contacto con el entorno y apreciar la maravillosa ruta hacia Machu Picchu, el Vistadome es el tren ideal. Rodeado completamente de vidrio, con vagones con amplias ventanas panorámicas que permiten tomar fotografías espectaculares. Salidas diarias. Desde 44 € por persona y trayecto.

#### TREN BELMOND HIRAM BINGHAM

Este lujoso tren que debe su nombre al explorador que descubrió la ciudadela, está decorado al estilo de los vagones Pullman de la década de 1920, con madera pulida y bronce y esta equipado con grandes y cómodos sillones. Posee dos vagones restaurante, un vagón bar observatorio y un vagón cocina. Opera de Lunes a Sábado. Incluye: brunch a bordo con bebidas, visita de Machu Picchu, té de la tarde en Sanctuary Lodge, cena a bordo con bebidas. Desde 507 € por persona solo ida. Desde 912 € por persona ida/vuelta.

### PARACAS

#### VISITA RESERVA NACIONAL PARACAS

Traslado desde su hotel hasta la resplandeciente R. N. de Paracas. Geológicamente, la reserva es fantásticamente diversa, compuesta por desierto, islas y costa, donde prospera todo tipo de vida silvestre. Luego, visita al Centro de Interpretación para descubrir más sobre la increíble biodiversidad, los ecosistemas y las criaturas en peligro de extinción de esta encantadora reserva natural. Regreso al hotel. Salidas diarias. 40 €.

#### TOUR BUGGIES

Hoy recorrerá en tubulares las enormes dunas de arena que dibujan el horizonte del desierto de Ica. Estos ligeros pero potentes automóviles de doble tracción son capaces de escalar pendientes de arena suelta y ofrecerle una experiencia llena de adrenalina. Los pilotos y sus máquinas lo trasladarán por parajes donde otros vehículos no llegan convirtiendo el paseo en una auténtica aventura. Salidas diarias. 54 €.



# Viaja seguro, viaja con TUI



- Asistencia completa, totalmente adaptada al destino y programación.
- Con los mejores servicios incluidos: Telemedicina y servibag.
- 35 causas de anulación (incluye positivo en COVID-19).
- Válido para cruceros. Protección dentro y fuera del crucero.



## Seguro Asistencia y Anulación TUI

Para los más exigentes, el seguro más completo.  
Más de 40 coberturas, garantía de anulación y protección COVID-19.

### Garantías de Asistencia

1. Asistencia médica y sanitaria:
  - Continental.....30.000 €
  - Mundial.....100.000 €
2. Gastos odontológicos urgente ..... 150 €
3. Repatriación o transporte sanitario de heridos o enfermos ..... Ilimitado
4. Repatriación o transporte de acompañantes (2) ..... Ilimitado
5. Repatriación o transporte de hijos menores o personas dependientes ..... Ilimitado
6. Repatriación o transporte del Asegurado fallecido ..... Ilimitado
7. Regreso anticipado por fallecimiento de un familiar ..... Ilimitado
8. Regreso anticipado por hospitalización de un familiar superior a 5 días ..... Ilimitado
9. Regreso anticipado por siniestro grave en el hogar o local profesional del Asegurado ..... Ilimitado
10. Prolongación de estancia en hotel por prescripción médica (100 €/día)..... 1.000 €
11. Desplazamiento de una persona en caso de hospitalización del Asegurado por hospitalización superior a 5 días
12. Gastos de desplazamiento ..... Ilimitado
13. Gastos de estancia (80 €/día) ..... 800 €
14. Gastos por secuestro.....3.500 €
15. Ayuda a los familiares en el domicilio del Asegurado hospitalizado ..... 125 €
16. Apertura y reparación de cofres y cajas de seguridad..... 150 €
17. Transmisión de mensajes urgentes ..... Incluido
18. Envío de medicamentos al extranjero ..... Incluido
19. Servicio de intérprete ..... Incluido
20. Servicio de información ..... Incluido
21. Adelanto de fondos en el extranjero..... 2.100 €
22. Anulación de tarjetas..... Incluido

23. Pérdida de las llaves de la vivienda habitual..... 60 €
24. Gastos del Asegurado derivados de la realización de la prueba de diagnóstico del COVID-19 (PCR) ..... 200 €
25. Prolongación de estancia por cuarentena médica debida a COVID-19 (135 €/día)..... 2.025 €
26. Regreso anticipado del Asegurado por impedimento de entrada al país de destino o de tránsito por modificación por parte de las autoridades de requisitos de entrada en los mismos..... Ilimitado

### Asistencia legal

27. Asesoramiento jurídico a distancia en desplazamientos... Incluido
28. Gastos de asistencia jurídica..... 1.000 €

### Equipajes

29. Pérdidas materiales..... 1.500 €
30. Demora en la entrega del equipaje (150 € a partir de 12 horas y 105 € cada 24 horas adicionales) ..... 350 €
31. Envío de objetos olvidados o robados durante el viaje ..... 125 €
32. Búsqueda, localización y envío de equipajes extraviados..... Incluido
33. Gastos de gestión por pérdida de documentos de viaje..... 250 €

### Anulación

34. Gastos de anulación de viaje .....25.000 €
35. Interrupción de viaje (incluye por cierre de fronteras):
  - Continental..... 1.750 €
  - Mundial..... 3.750 €

### Demora de viaje y Pérdida de servicios

36. Gastos ocasionados por la demora en la salida del medio de transporte (70 € a partir de 6 horas y 70 € cada 6 horas adicionales)..... 350 €

37. Cambios de servicios inicialmente contratados.....400 €
38. Gastos ocasionados por la extensión de viaje obligada (máximo 80 €/día) ..... 320 €
39. Gastos ocasionados por transporte alternativo por pérdida de enlaces del medio de transporte..... 750 €
40. Gastos ocasionados por la pérdida del medio de transporte por accidente "in itinere" ..... 350 €
41. Cambio de servicios inicialmente contratados:
  - Gastos ocasionados por la salida de un medio de transporte alternativo no previsto (55 € cada 6 horas)..... 330 €
  - Gastos ocasionados por el cambio de hotel/apartamento (max. 55 €/día)..... 550 €
42. Pérdida de servicios contratados..... 600 €

### Accidentes

43. Invalidez permanente o fallecimiento por accidentes en viaje .....6.500 €
44. Invalidez permanente o fallecimiento por accidente del medio de transporte .....50.000 €

### Responsabilidad Civil

45. Responsabilidad civil privada .....65.000 €

	Europa	Mundo
Hasta 34 días	72,00 €	106,00 €
Cruceros de hasta 34 días	106,00 €	179,00 €



Los mejores servicios incluidos



TUI Spain pone a tu disposición un servicio de consultas médicas por videoconferencia durante el viaje. 24 horas y 365 días del año.



Rastreamos y localizamos tu equipaje perdido estés donde estés.

## Seguro Anulación TUI

Recupera el 100% de tu reserva si tienes que cancelar tu viaje por cualquiera de sus 35 causas garantizadas.

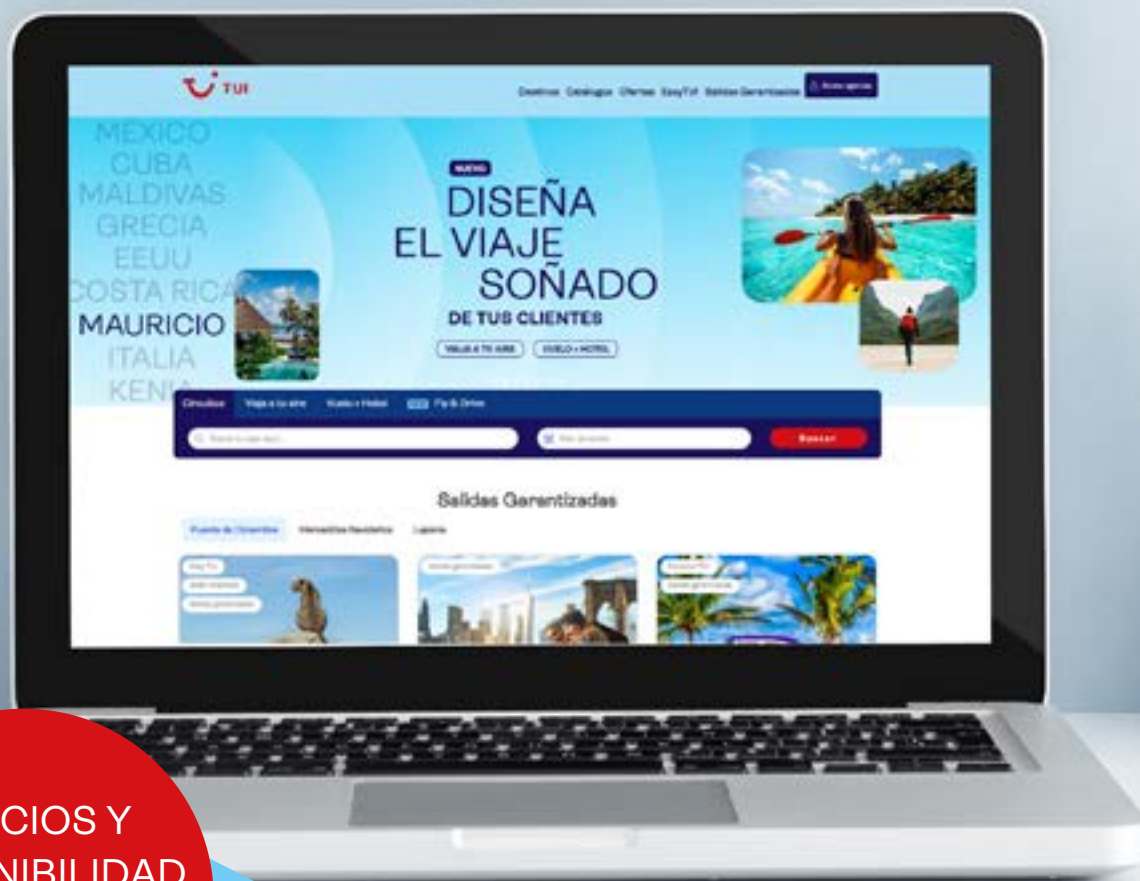
	Europa	Mundo
Hasta 34 días	52,00 €	66,00 €
Cruceros de hasta 34 días	74,00 €	115,00 €

Los viajes internacionales de TUI incluyen un seguro básico de asistencia en viaje.

1. Asistencia médica y sanitaria ..... 4.500 €
2. Repatriación o transporte sanitario de heridos o enfermos ..... Ilimitado
3. Repatriación o transporte del Asegurado fallecido ..... Ilimitado
4. Gastos de anulación de viaje por positivo mediante pruebas médicas de COVID-19 ..... 500 €
5. Regreso anticipado del Asegurado por impedimento de entrada al país de destino o de tránsito por modificación por parte de las autoridades de requisitos de entrada en los mismos..... Incluido
6. Pérdidas materiales..... 300 €
7. Cambio de servicios inicialmente contratados:
  - Gastos ocasionados por la salida de un medio de transporte alternativo no previsto (30 € cada 6 h) ..... 180 €
  - Gastos ocasionados por el cambio de hotel/apartamento (max. 30€/día) ..... 300 €
8. Demora en la entrega del equipaje (100 € a partir de 6 h) ..... 100 €
9. Gastos ocasionados por la demora en la salida del medio de transporte (150 € a partir de 4 h) ..... 150 €
10. Gastos ocasionados por la pérdida de enlaces del medio de transporte (mín. 4 h de retraso) ..... 200 €
11. Pérdida de servicios contratados:
  - Regreso anticipado por fallecimiento de un familiar ... Incluido
  - Pérdida de servicios contratados ..... 250€
12. Accidentes en viaje/del medio de transporte
  - Invalidez permanente o fallecimiento ..... 6.000 €
13. Responsabilidad Civil privada ..... 6.000 €

Esta información no tiene validez contractual y no sustituye a las condiciones generales y particulares de la póliza que están a disposición del cliente en TUI, en INTERMUNDIAL XXI, S.L.U., con domicilio social en la C/ Irún, 7, Madrid. Inscrita en el R.M. de Madrid, hoja M 180.298, sección 8ª, libro 0, folio 149, tomo 11.482. C.I.F.- B-81577231. Inscrita en el R.D.G.S. y F.P con nº J-1541 y con seguro de R.C. y de caución concertados de acuerdo con la Ley 26/06 MSRP. En caso de Anulación deberá ponerlo en conocimiento inmediato de la agencia de viajes minorista y de Intermundial. Siempre se tomará como fecha de anulación la del inicio del hecho que impida comenzar el viaje. Para que la garantía de Anulación de los seguros opcionales tenga validez, se deberán contratar dichos seguros en el momento de la confirmación de la reserva.





PRECIOS Y  
DISPONIBILIDAD  
EN TIEMPO  
REAL

# RESERVA ONLINE

Toda la programación en un solo click 

[es.tui.com](https://es.tui.com)